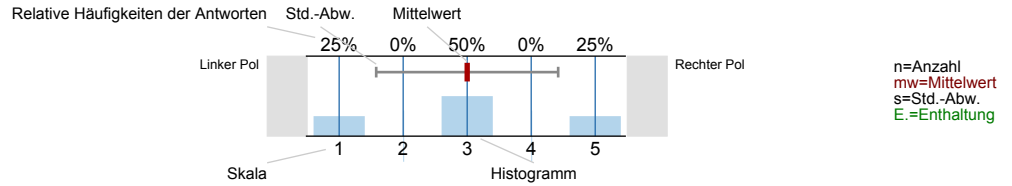


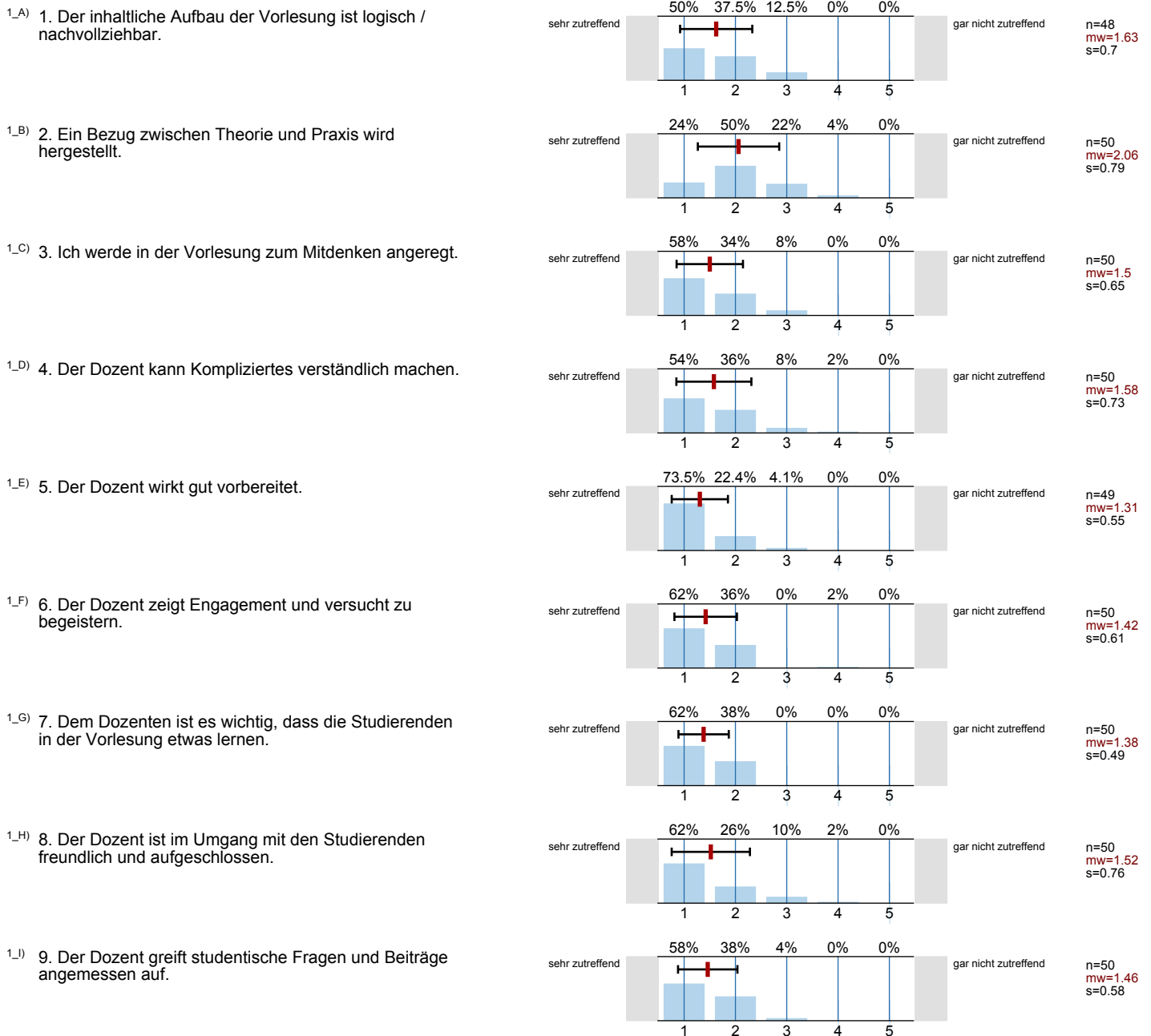
**Auswertungsteil der geschlossenen Fragen**

**Legende**

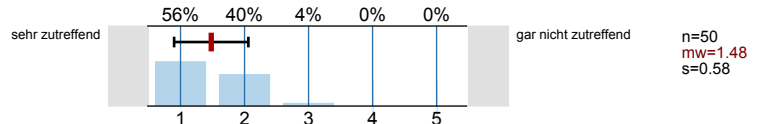
Frage**text**



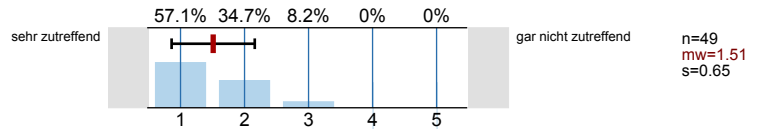
**Fragen zur Vorlesung**



1\_J) 10. Die Präsentation ist akustisch verständlich.

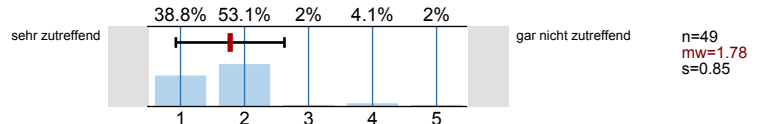


1\_K) 11. Das präsentierte Material ist lesbar.

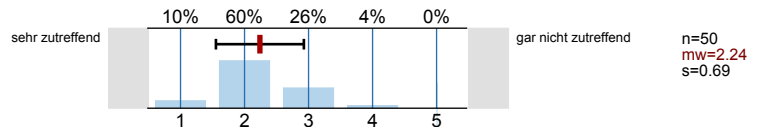


### Fragen zur Übung

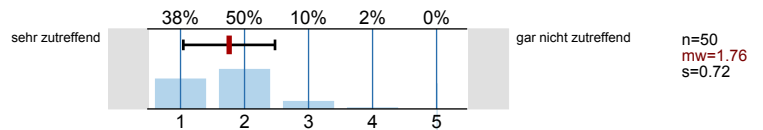
2\_A) 12. Das ausgeteilte Übungsmaterial ist hilfreich.



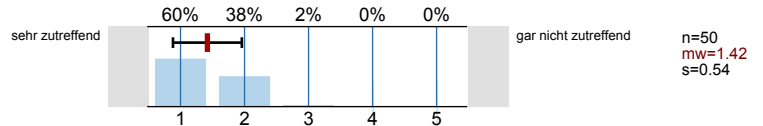
2\_B) 13. Die Übungen sind interessant.



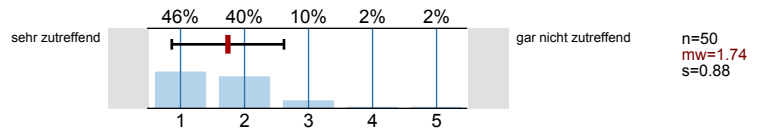
2\_C) 14. Die Übungen sind strukturiert und verständlich.



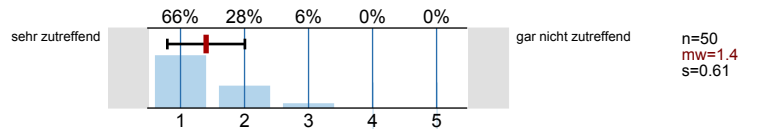
2\_D) 15. Die Übungsbetreuer sind fachlich kompetent.



2\_E) 16. Die Übungsbetreuer sind didaktisch kompetent.

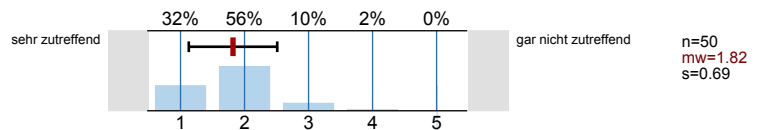


2\_F) 17. Die Übungsbetreuer sind hilfsbereit und freundlich.

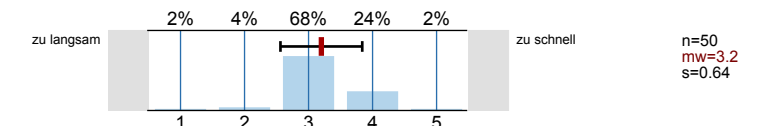


### Frage zu Vorlesung und Übung

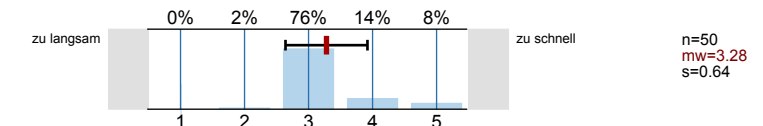
3\_A) 18. Vorlesung und Übungen sind gut aufeinander abgestimmt.



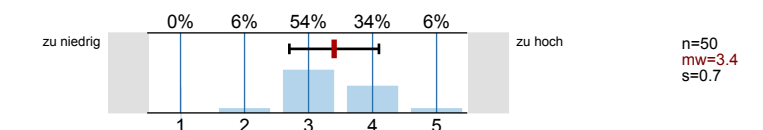
3\_B) 19 a. Das Tempo der Vorlesung ist:



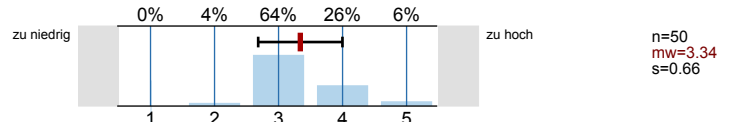
3\_C) 19 b. Das Tempo der Übung ist:



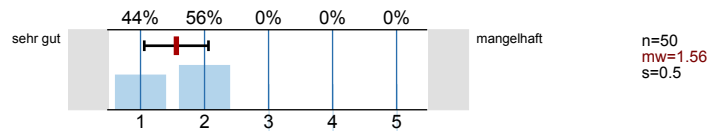
3\_D) 20 a. Das Niveau der Vorlesung ist:



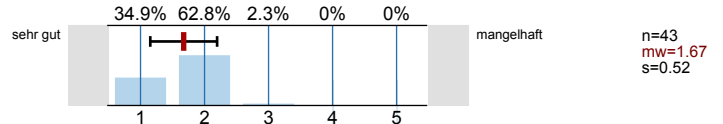
3\_E) 20 b. Das Niveau der Übung ist:



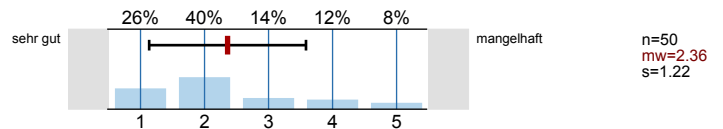
3\_F) 21. Vorlesung: Wie beurteilen Sie die Organisation der Lehrveranstaltung?



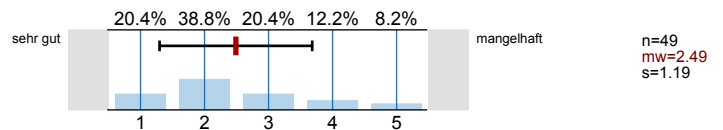
3\_G) 21. Übung: Wie beurteilen Sie die Organisation der Lehrveranstaltung?



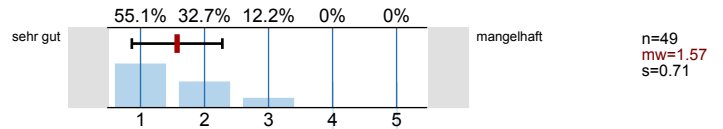
3\_H) 22. Vorlesung: Wie beurteilen Sie die räumliche/technische Ausstattung ? (Platzangebot, Bestuhlung, Akustik, Medien, u.a.)



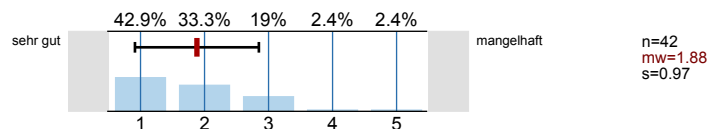
3\_J) Übung: Wie beurteilen Sie die räumliche/technische Ausstattung ? (Platzangebot, Bestuhlung, Akustik, Medien, u.a.)



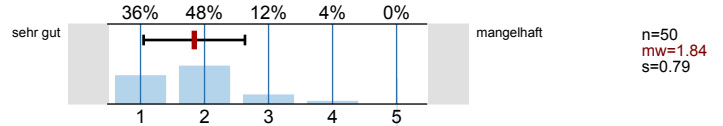
3\_K) 23. Vorlesung: Wie beurteilen Sie die Qualität und Quantität der zur Verfügung gestellten schriftlichen Unterlagen?



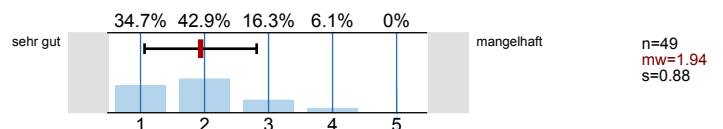
3\_L) 23. Übung: Wie beurteilen Sie die Qualität und Quantität der zur Verfügung gestellten schriftlichen Unterlagen?



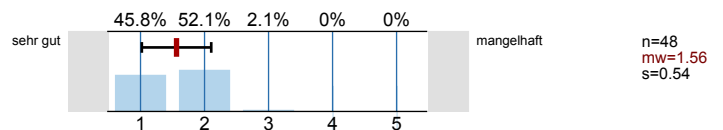
3\_M) 24. Vorlesung: Wie beurteilen Sie die Arbeitsatmosphäre?



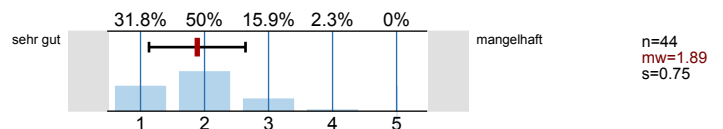
3\_N) 24. Übung: Wie beurteilen Sie die Arbeitsatmosphäre?



3\_O) 25. Vorlesung: Wenn man alles in einer Note zusammenfassen könnte, würde ich folgende Note geben:

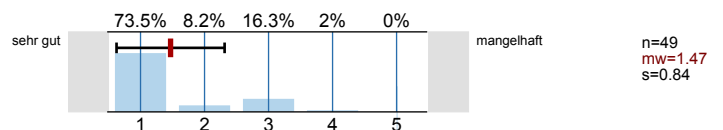


3\_P) 25. Übung: Wenn man alles in einer Note zusammenfassen könnte, würde ich folgende Note geben:

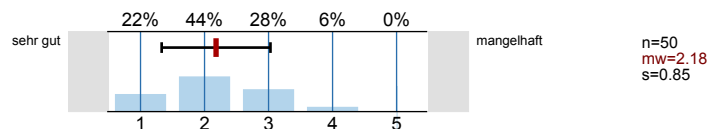


### Fragen zur Person

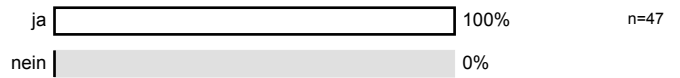
4\_A) 26. Sprachkenntnisse: Deutsch



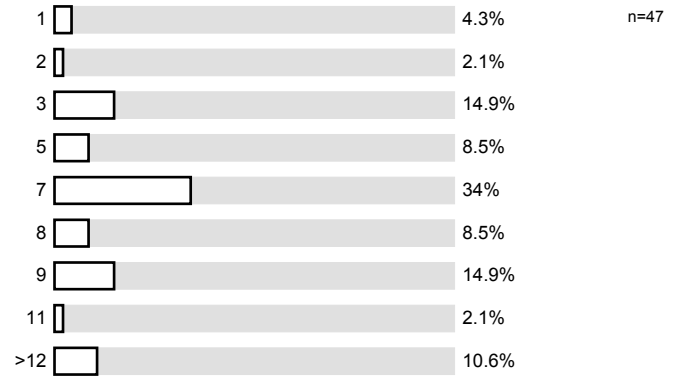
4\_B) 27. Sprachkenntnisse: Englisch



4\_C) 28. Meine Sprachkenntnisse reichen aus um der Lehrveranstaltung zu folgen.

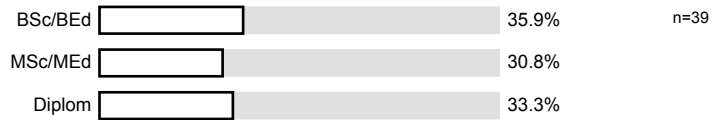


4\_D) 29. Fachsemester:



### Abschluss und Studiengang

5\_A) 30. Elektrotechnik und Informationstechnik (ETiT)



5\_B) 31. Mechatronik (MEC)



5\_C) 32. Informationssystemtechnik (iST)

Es wird keine Auswertung angezeigt, da die Anzahl der Antworten zu gering ist.

5\_D) 33. Electrical Power Engineering (EPE)

Es wird keine Auswertung angezeigt, da die Anzahl der Antworten zu gering ist.

5\_E) 34. Informations- und Kommunikationstechnik (iKT)

Es wird keine Auswertung angezeigt, da die Anzahl der Antworten zu gering ist.

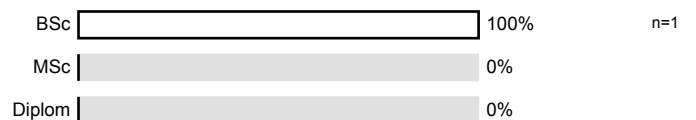
5\_F) 35. Information and Communication Engineering (ICE)

Es wird keine Auswertung angezeigt, da die Anzahl der Antworten zu gering ist.

5\_G) 36. Wirtschaftsingenieurwesen, techn. Vertiefung ETiT (Wi/ETiT)



5\_H) 37. Informatik

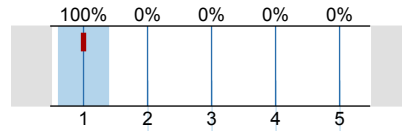


5\_I) 38. Andere (bitte eintragen)

Es wird keine Auswertung angezeigt, da die Anzahl der Antworten zu gering ist.

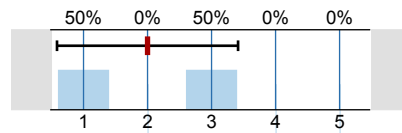
### Freie Fragen des Dozenten

6\_A) 40. ....-  
.....



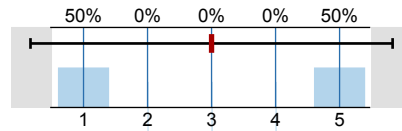
n=2  
mw=1  
s=0

6\_B) 41. ....-  
.....



n=2  
mw=2  
s=1.41

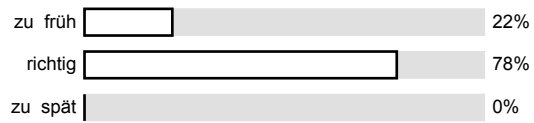
6\_C) 42. ....-  
.....



n=2  
mw=3  
s=2.83



8\_A) 45. Zeitpunkt der Befragung in diesem Semester:



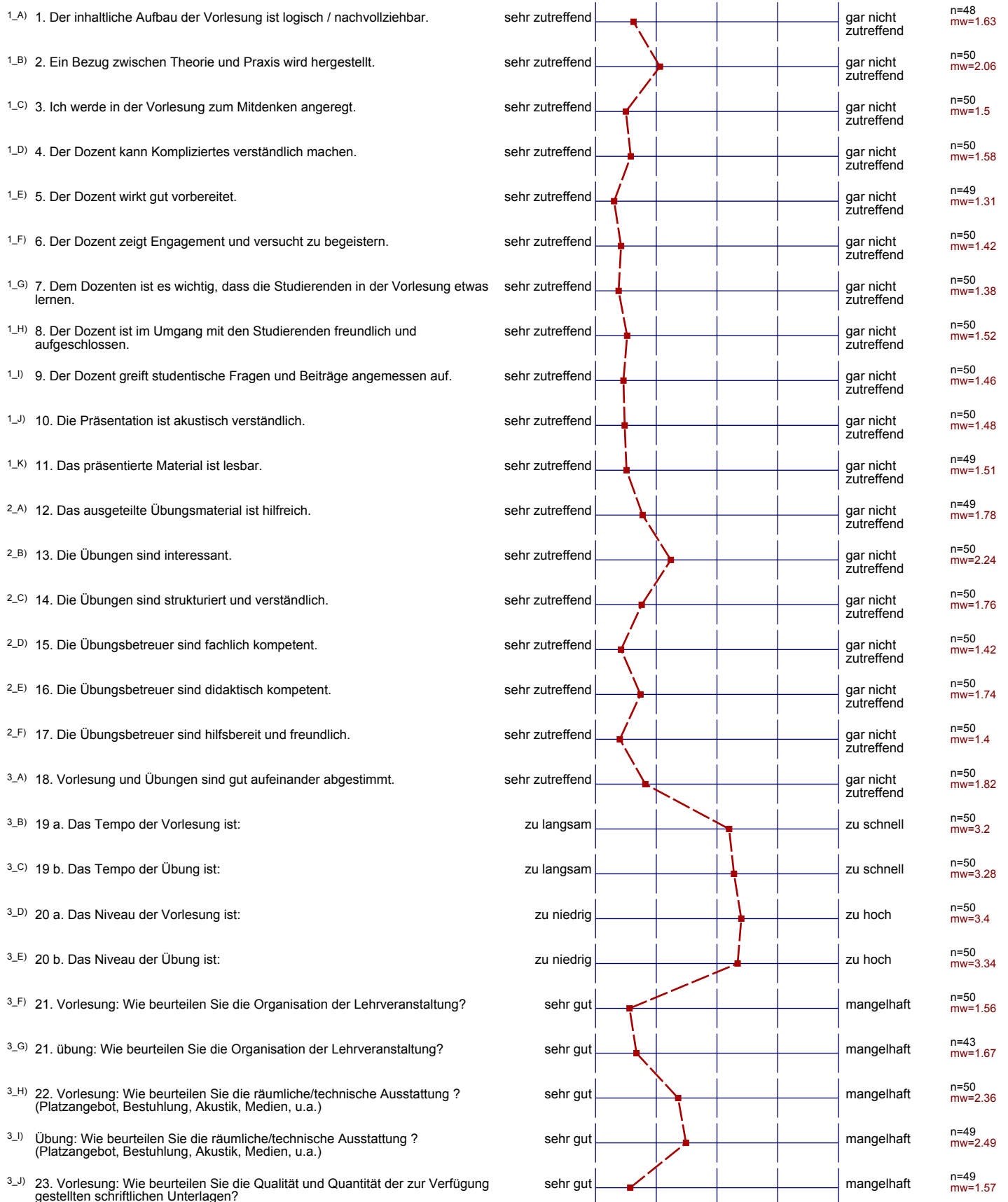
n=41

# Profillinie

Teilbereich: FB 18

Name der/des Lehrenden: Dr.-Ing. Jürgen Adamy

Titel der Lehrveranstaltung: Systemdynamik und Regelungstechnik II (18.1141)  
(Name der Umfrage)



- 3\_K) 23. Übung: Wie beurteilen Sie die Qualität und Quantität der zur Verfügung gestellten schriftlichen Unterlagen?
- 3\_L) 24. Vorlesung: Wie beurteilen Sie die Arbeitsatmosphäre?
- 3\_M) 24. Übung: Wie beurteilen Sie die Arbeitsatmosphäre?
- 3\_N) 25. Vorlesung: Wenn man alles in einer Note zusammenfassen könnte, würde ich folgende Note geben:
- 3\_O) 25. Übung: Wenn man alles in einer Note zusammenfassen könnte, würde ich folgende Note geben:
- 4\_A) 26. Sprachkenntnisse: Deutsch
- 4\_B) 27. Sprachkenntnisse: Englisch
- 6\_A) 40. ....
- 6\_B) 41. ....
- 6\_C) 42. ....

