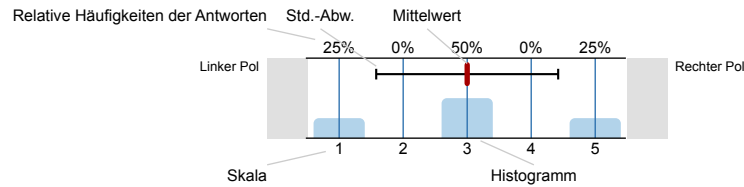


Auswertungsteil der geschlossenen Fragen

Legende

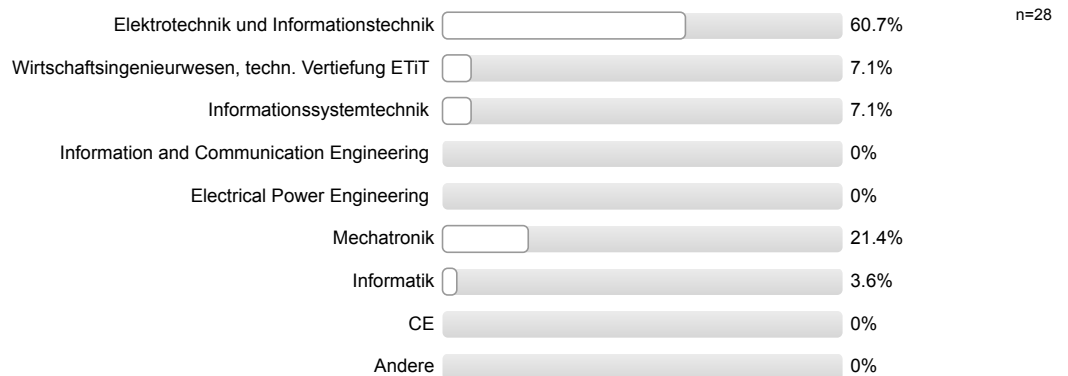
Frage-
text



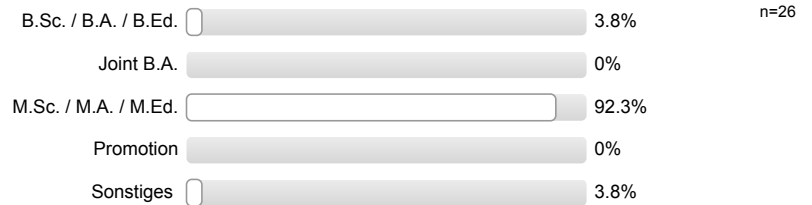
n=Anzahl
mw=Mittelwert
s=Std.-Abw.
E.=Enthaltung

1. Persönliche Angaben

1.1. Welches Studienfach / Fächerkombination studieren Sie?



1.2. Welches Studienfach / -abschluss studieren Sie?



1.3. In welchem Fachsemester studieren Sie?



1.4. Geschlecht



1.5. Wo haben Sie Ihre Studienberechtigung erworben?

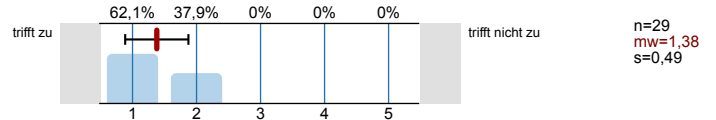


1.6. Meine Sprachkenntnisse reichen aus, um der Veranstaltung zu folgen.

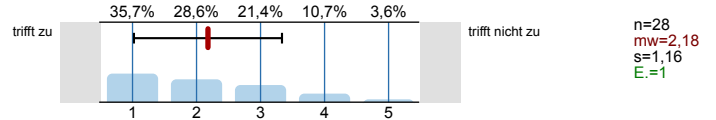


2. Das Seminar

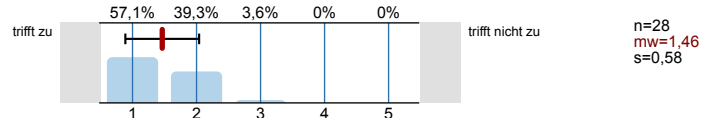
2.1. Das Seminar ist inhaltlich gut strukturiert (roter Faden).



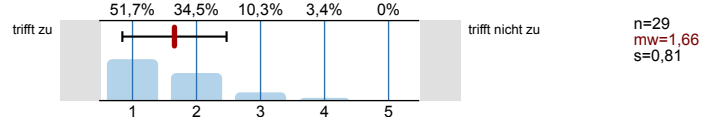
2.2. Das Seminar baut auf vorhandenem Vorwissen auf.



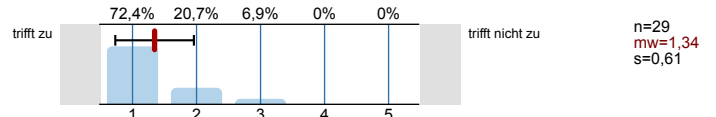
2.3. Das Seminar ermöglicht einen guten Einblick in das Themengebiet.



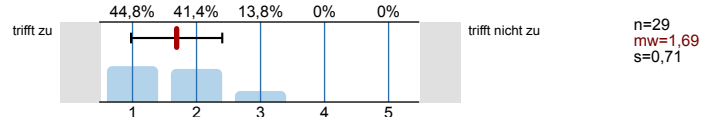
2.4. Die räumliche/technische Ausstattung (Platzangebot, Bestuhlung, Akustik, Medien, u.a.) ist zufriedenstellend.



2.5. Ich bin mit der Betreuungsrelation in dieser Lehrveranstaltung zufrieden.

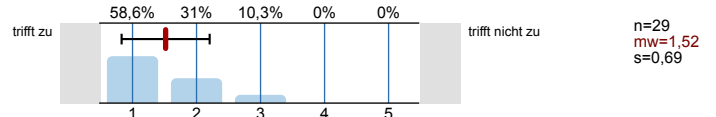


2.6. Die Qualität und Quantität der zur Verfügung gestellten (schriftlichen) Unterlagen sind zufriedenstellend.

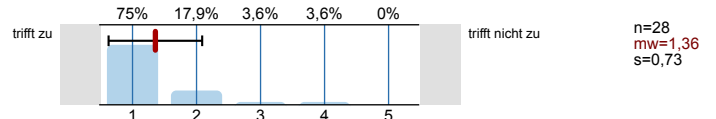


3. Die Lehrkraft

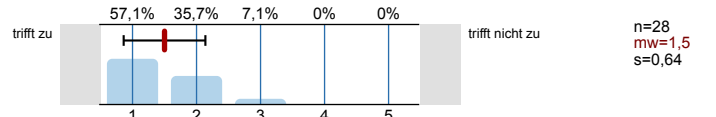
3.1. Die Lehrkraft regt uns gezielt zur eigenen Mitarbeit bzw. zum Mitdenken an.



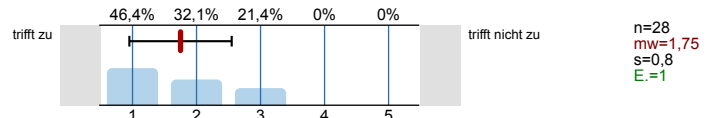
3.2. Die Lehrkraft zeigt Engagement und versucht zu begeistern.



3.3. Die Lehrkraft nimmt sich ausreichend Zeit für die Studierenden.



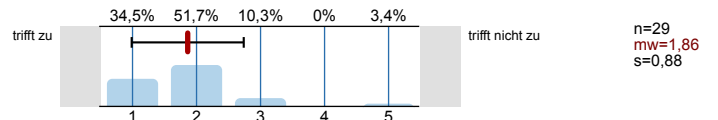
3.4. Die Lehrkraft gibt konstruktives Feedback.



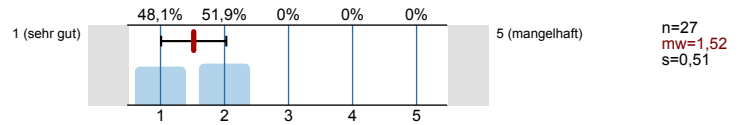
4. Freie Fragen

6. Lernerfolg und Zufriedenheit

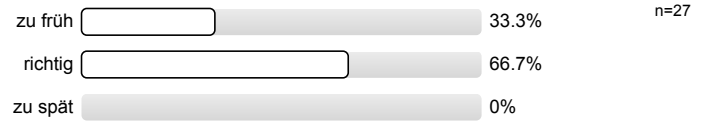
6.1. Das Seminar hat mich dazu angeregt, mich weiter mit dem Thema zu beschäftigen.



6.2. Ich gebe dem Seminar insgesamt folgende Note:



6.5. Zeitpunkt der Befragung in diesem Semester:



5.8. Es gab Feedback zu den Inhalten der Referate / Vorträge.



n=6 mw=2,17

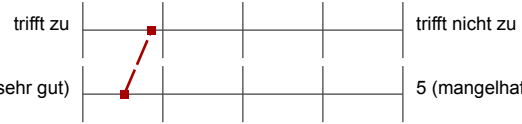
5.9. Es gab Feedback zu der Art der Präsentation der Referate / Vorträge.



n=6 mw=1,50

6. Lernerfolg und Zufriedenheit

6.1. Das Seminar hat mich dazu angeregt, mich weiter mit dem Thema zu beschäftigen.



n=29 mw=1,86

6.2. Ich gebe dem Seminar insgesamt folgende Note:



n=27 mw=1,52

(*) Hinweis: Wenn die Anzahl der Antworten auf eine Frage zu gering ist, wird für die Frage keine Auswertung angezeigt.