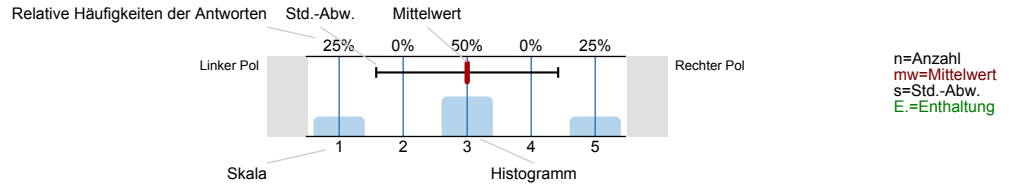


Auswertungsteil der geschlossenen Fragen

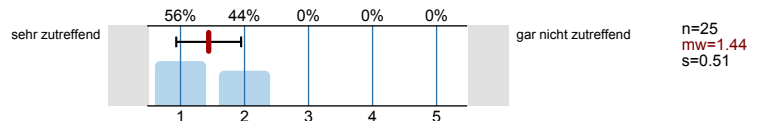
Legende

Frage**text**

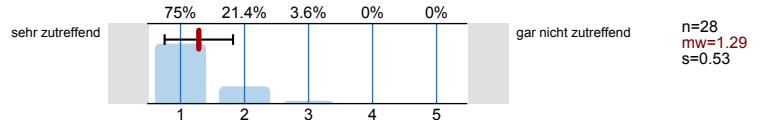


Fragen zum (Projekt-)Seminar

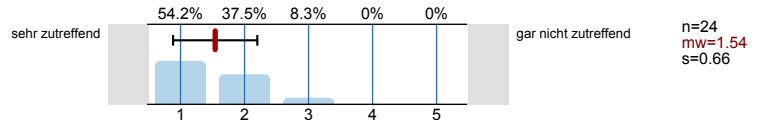
^{1_A)} 1. Inhalte und Ziele des (Projekt-)Seminars sind erkennbar.



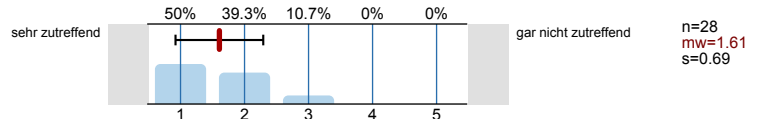
^{1_B)} 2. Ein Bezug zwischen Theorie und Praxis wird hergestellt.



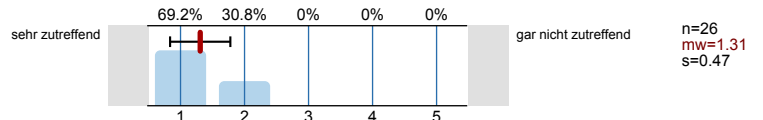
^{1_C)} 3. Ich werde im Seminar zum Mitdenken angeregt.



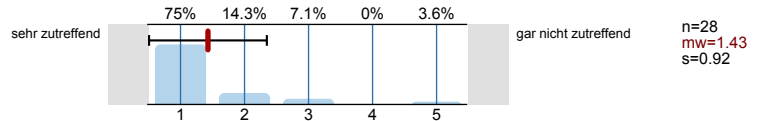
^{1_D)} 4. Die Dozenten/Betreuer können Kompliziertes verständlich machen.



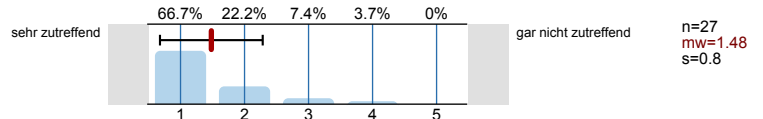
^{1_E)} 5. Die Dozenten/Betreuer wirken gut vorbereitet.



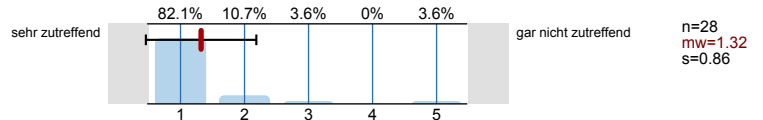
^{1_F)} 6. Die Dozenten/Betreuer zeigen Engagement und versuchen zu begeistern.



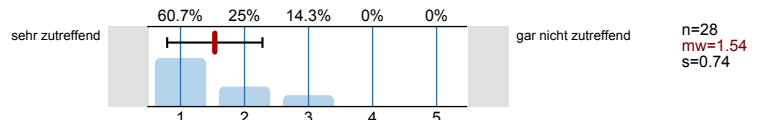
^{1_G)} 7. Den Dozenten/Betreuern ist es wichtig, dass die Studierenden im Seminar etwas lernen.



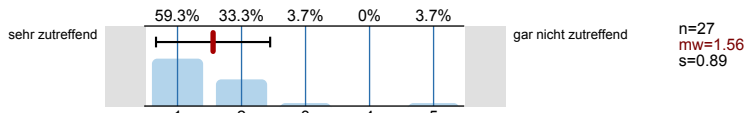
^{1_H)} 8. Die Dozenten/Betreuer sind im Umgang mit den Studierenden freundlich und aufgeschlossen.



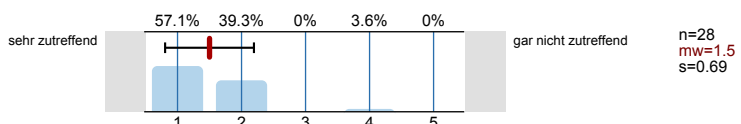
^{1_I)} 9. Die Dozenten/Betreuer nehmen sich ausreichend Zeit.



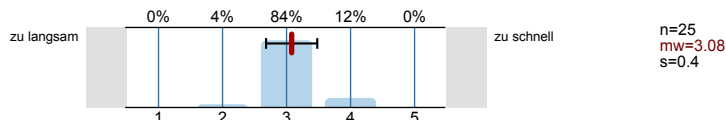
1_J) 10. Die Dozenten/Betreuer geben konstruktives Feedback.



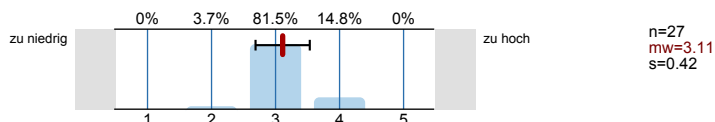
1_K) 11. Die angebotenen Themen sind interessant.



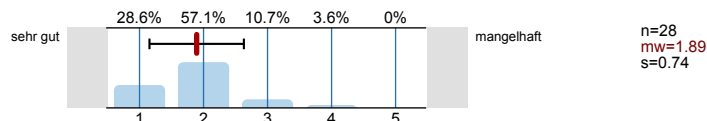
1_L) 12. Das Tempo der Lehrveranstaltung ist:



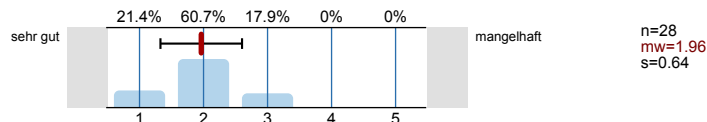
1_M) 13. Das Niveau der Lehrveranstaltung ist:



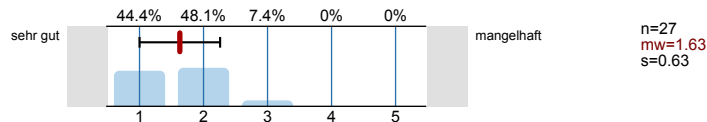
1_N) 14. Wie beurteilen Sie die Organisation der Lehrveranstaltung?



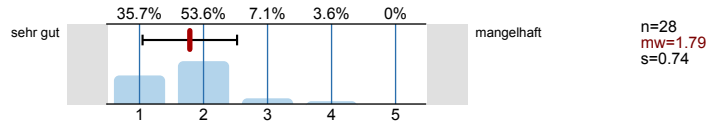
1_O) 15. Wie beurteilen Sie die räumliche/technische Ausstattung ? (Platzangebot, Bestuhlung, Akustik, Medien, u.a.)



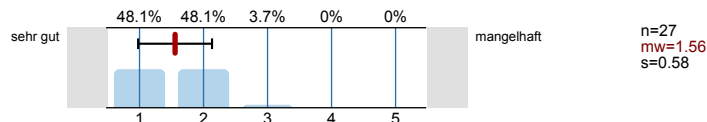
1_P) 16. Wie beurteilen Sie die Qualität und Quantität der zur Verfügung gestellten schriftlichen Unterlagen?



1_Q) 17. Wie beurteilen Sie die Arbeitsatmosphäre?

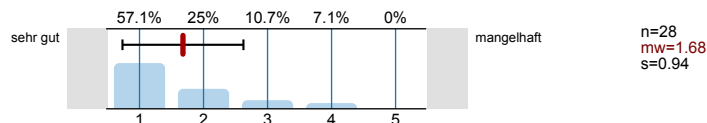


1_R) 18. Wenn man alles in einer Note zusammenfassen könnte, würde ich folgende Note geben (1=sehr gut;2=gut;3=befriedigend;4=ausreichend;5=mangelhaft).....

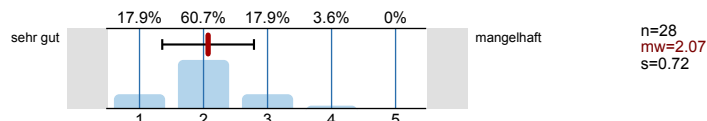


Fragen zur Person

2_A) 19. Deutsch



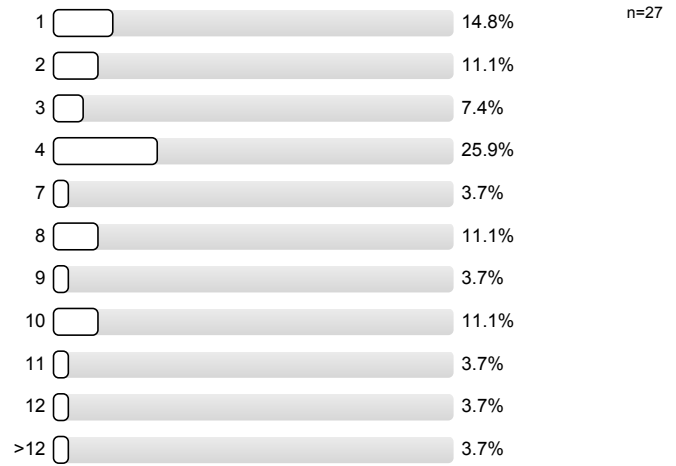
2_B) 20. Englisch



2_C) 21. Meine Sprachkenntnisse reichen aus, um der Lehrveranstaltung zu folgen.

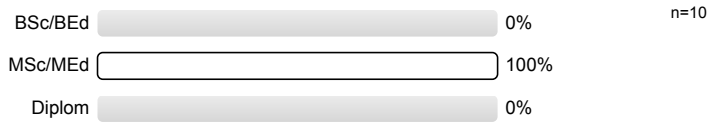


2_D) 22. Fachsemester:

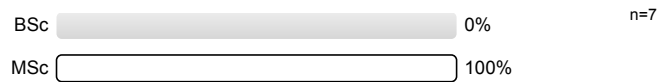


Abschluss und Studiengang

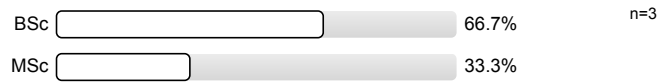
3_A) 23. Elektrotechnik und Informationstechnik (ETiT)



3_B) 24. Mechatronik (MEC)



3_C) 25. Informationssystemtechnik (iST)

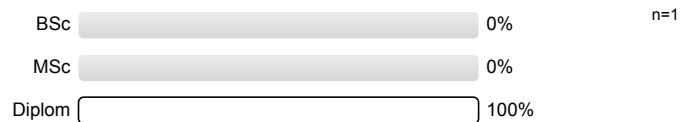


3_D) 26 Electrical Power Engineering (EPE) Es wird keine Auswertung angezeigt, da die Anzahl der Antworten zu gering ist.

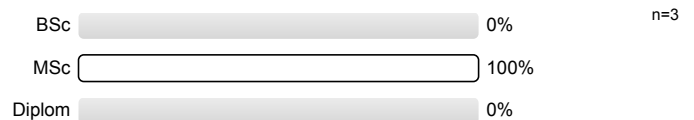
3_E) 27. Informations- und Kommunikationstechnik (iKT) Es wird keine Auswertung angezeigt, da die Anzahl der Antworten zu gering ist.

3_F) 28. Information and Communication Engineering (iCE) Es wird keine Auswertung angezeigt, da die Anzahl der Antworten zu gering ist.

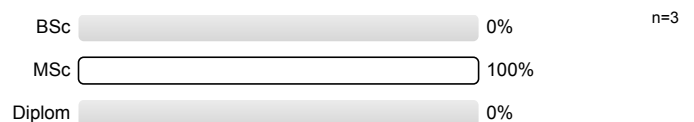
3_G) 29. Wirtschaftsingenieurwesen, techn. Vertiefung ETiT (Wi/ETiT)



3_H) 30. Informatik



3_I) 31. Andere (bitte eintragen)



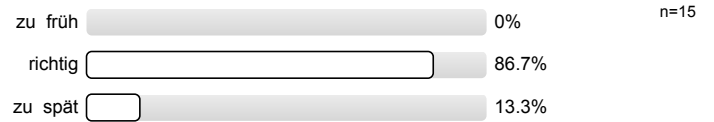
Freie Fragen des Dozenten

^{4_A)} 32.- Es wird keine Auswertung angezeigt, da die Anzahl der Antworten zu gering ist.

^{4_B)} 33.- Es wird keine Auswertung angezeigt, da die Anzahl der Antworten zu gering ist.

^{4_C)} 34.- Es wird keine Auswertung angezeigt, da die Anzahl der Antworten zu gering ist.

^{5_A)} 37. Zeitpunkt der Befragung in diesem Semester:



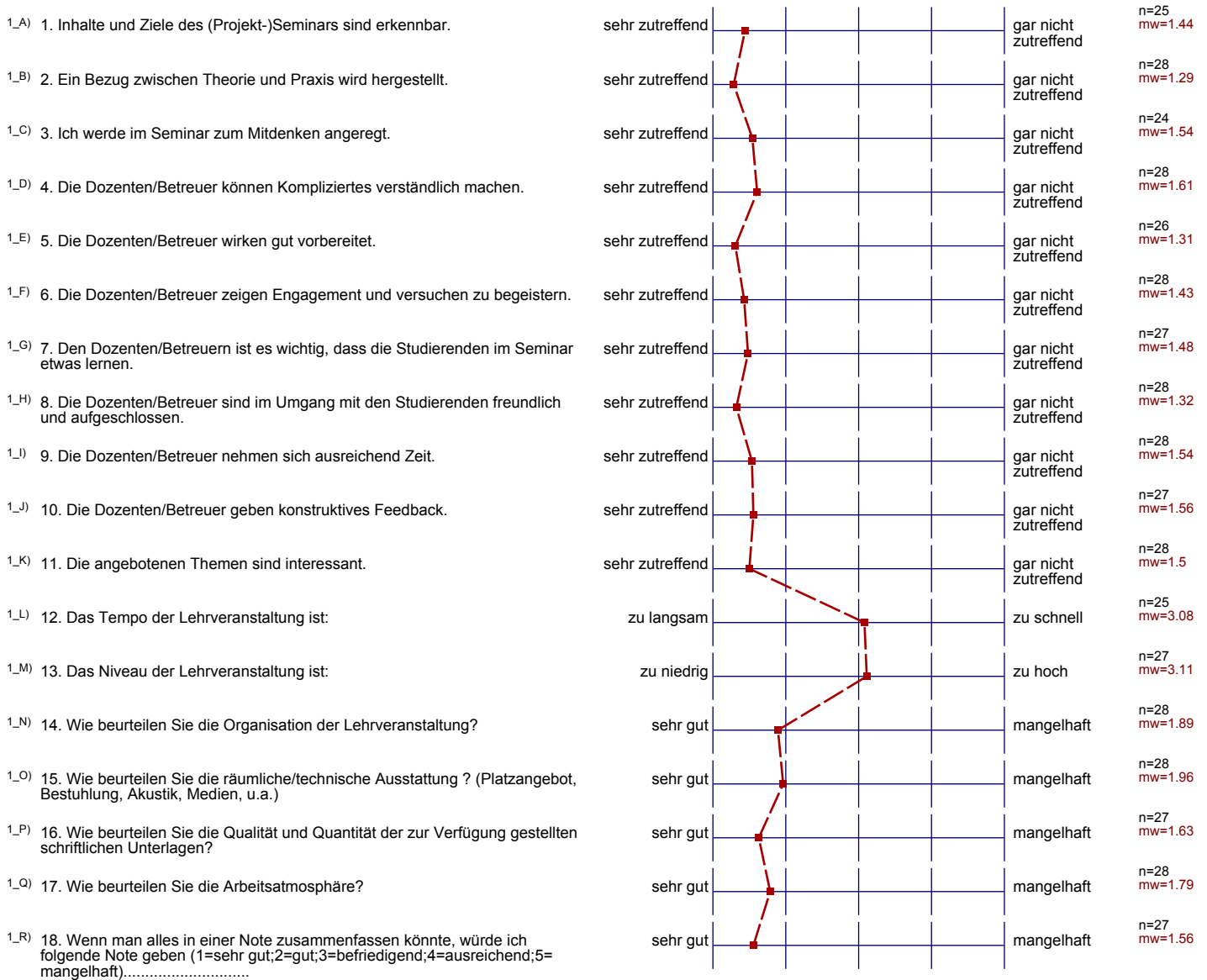
Profilinie

Teilbereich: FB 18

Name der/des Lehrenden: Dr.-Ing. Jürgen Adamy

Titel der Lehrveranstaltung: Projektseminar Robotk und Computational Intelligence
(Name der Umfrage)

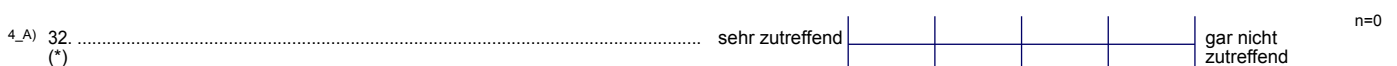
Fragen zum (Projekt-)Seminar



Fragen zur Person



Freie Fragen des Dozenten



4_B) 33. (*)	sehr zutreffend					gar nicht zutreffend	n=0
4_C) 34. (*)	sehr zutreffend					gar nicht zutreffend	n=0

(*) Hinweis: Wenn die Anzahl der Antworten auf eine Frage zu gering ist, wird für die Frage keine Auswertung angezeigt.