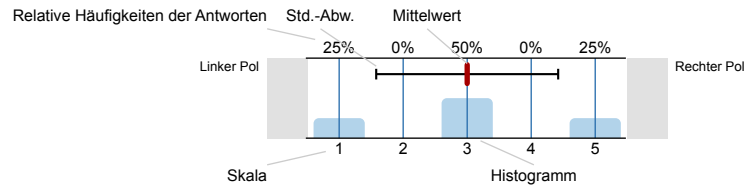


## Auswertungsteil der geschlossenen Fragen

### Legende

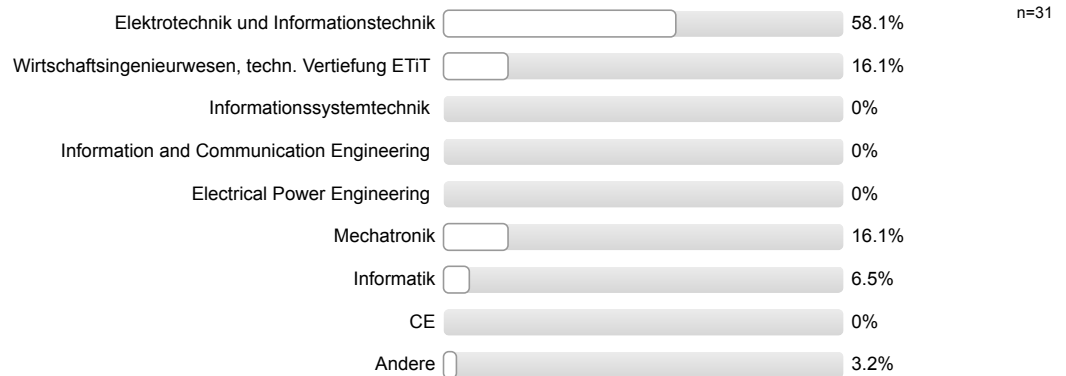
Frage-  
text



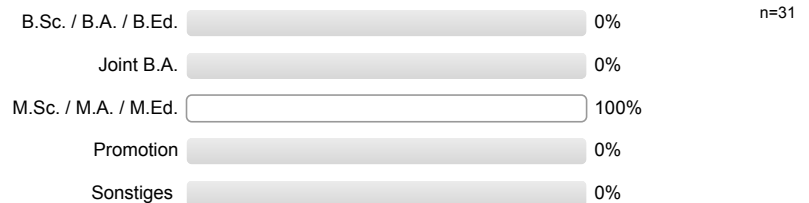
n=Anzahl  
mw=Mittelwert  
s=Std.-Abw.  
E.=Enthaltung

## 1. Persönliche Angaben

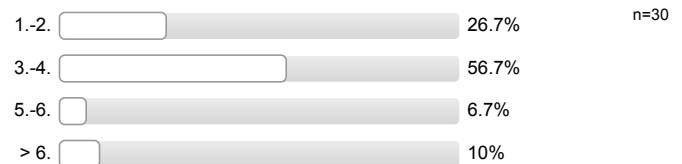
### 1.1. Welches Studienfach / Fächerkombination studieren Sie?



### 1.2. Welches Studienfach / -abschluss studieren Sie?



### 1.3. In welchem Fachsemester studieren Sie?



### 1.4. Geschlecht



### 1.5. Wo haben Sie Ihre Studienberechtigung erworben?

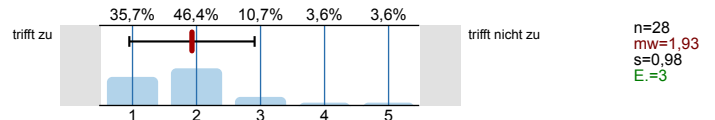


1.6. Meine Sprachkenntnisse reichen aus, um der Veranstaltung zu folgen.

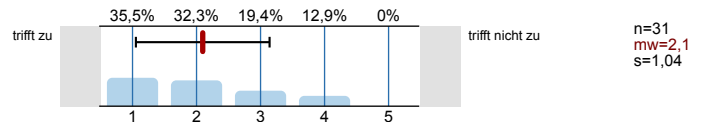


## 2. Das Seminar

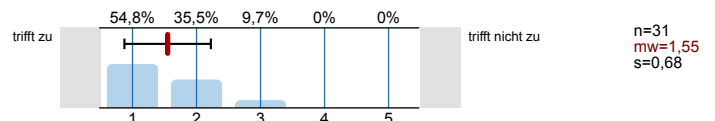
2.1. Das Seminar ist inhaltlich gut strukturiert (roter Faden).



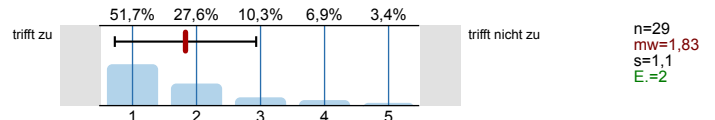
2.2. Das Seminar baut auf vorhandenem Vorwissen auf.



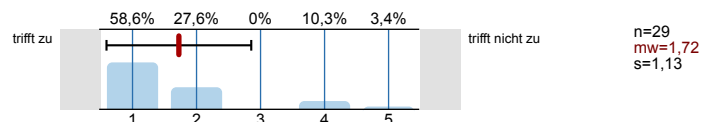
2.3. Das Seminar ermöglicht einen guten Einblick in das Themengebiet.



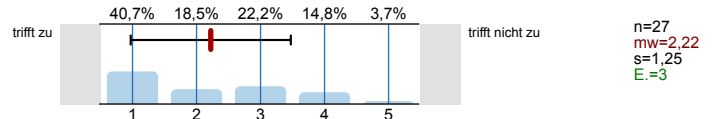
2.4. Die räumliche/technische Ausstattung (Platzangebot, Bestuhlung, Akustik, Medien, u.a.) ist zufriedenstellend.



2.5. Ich bin mit der Betreuungsrelation in dieser Lehrveranstaltung zufrieden.

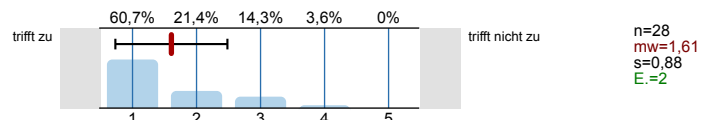


2.6. Die Qualität und Quantität der zur Verfügung gestellten (schriftlichen) Unterlagen sind zufriedenstellend.

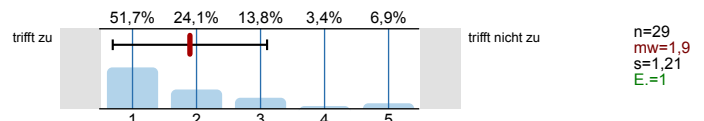


## 3. Die Lehrkraft

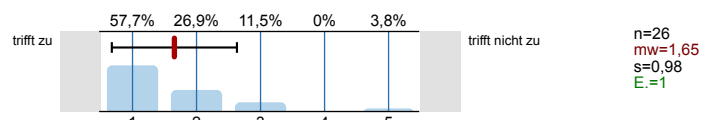
3.1. Die Lehrkraft regt uns gezielt zur eigenen Mitarbeit bzw. zum Mitdenken an.



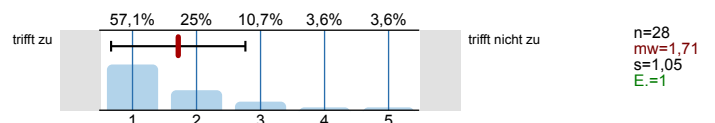
3.2. Die Lehrkraft zeigt Engagement und versucht zu begeistern.



3.3. Die Lehrkraft nimmt sich ausreichend Zeit für die Studierenden.

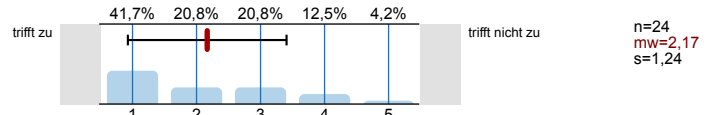


3.4. Die Lehrkraft gibt konstruktives Feedback.

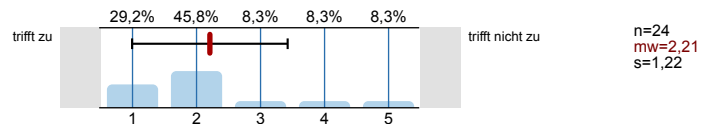


## 4. Freie Fragen

4.1. \_\_\_\_\_  
 \_\_\_\_\_



4.2. \_\_\_\_\_  
 \_\_\_\_\_

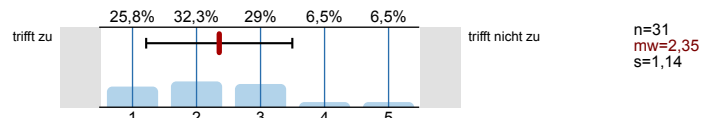


## 5. Anforderung / Arbeitsaufwand

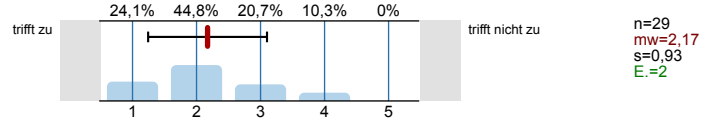
5.1. Das Seminar ist für mich eine



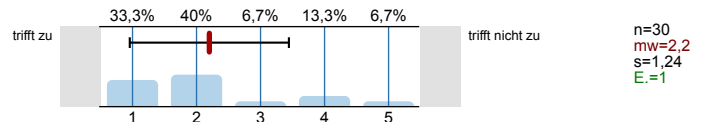
5.2. Der Stoffumfang des Seminars ist angemessen.



5.3. Das Tempo des Seminars ist angemessen.



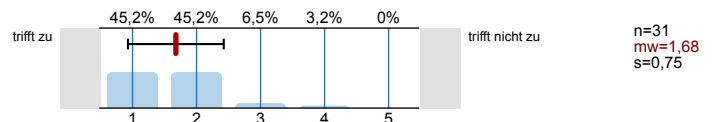
5.4. Die Anforderungen an den Leistungserwerb wurden transparent gemacht.



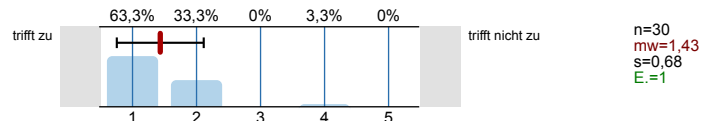
5.5. Wurden Referate / Präsentationen gehalten?



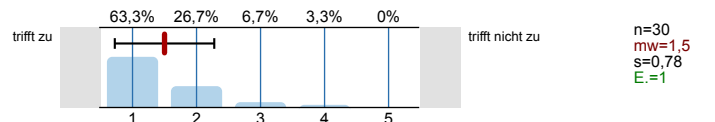
5.6. Kriterien (Inhalt, Aufbau, Präsentation) für ein gutes Referat / Vortrag wurden verdeutlicht.



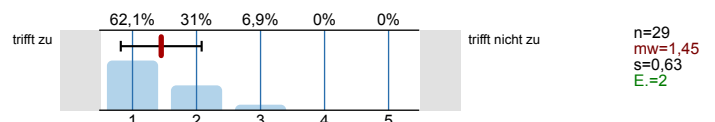
5.7. Es gab Feedback zur Ausarbeitung der Referate / Vorträge.



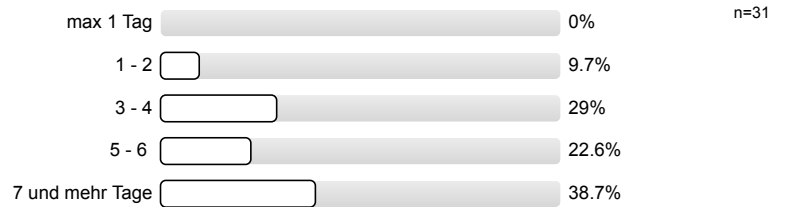
5.8. Es gab Feedback zu den Inhalten der Referate / Vorträge.



5.9. Es gab Feedback zu der Art der Präsentation der Referate / Vorträge.

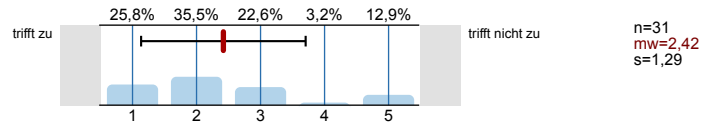


5.10. Ich habe für die Vorbereitung des Referates / Vortrages ... Tage benötigt.

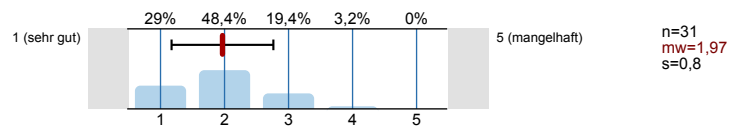


## 6. Lernerfolg und Zufriedenheit

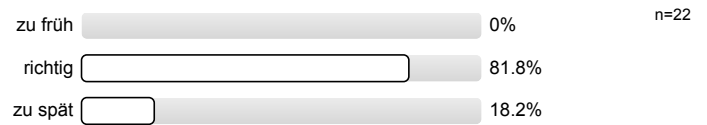
6.1. Das Seminar hat mich dazu angeregt, mich weiter mit dem Thema zu beschäftigen.



6.2. Ich gebe dem Seminar insgesamt folgende Note:



6.5. Zeitpunkt der Befragung in diesem Semester:



# Profillinie

Teilbereich: FB 18

Name der/des Lehrenden: Prof. Dr.-Ing. Jürgen Adamy

Titel der Lehrveranstaltung: Projektseminar Automatisierungstechnik(WS18/19)  
(Name der Umfrage)

Verwendete Werte in der Profillinie: Mittelwert

## 2. Das Seminar

2.1. Das Seminar ist inhaltlich gut strukturiert (roter Faden).	trifft zu		trifft nicht zu	n=28 mw=1,93
2.2. Das Seminar baut auf vorhandenem Vorwissen auf.	trifft zu		trifft nicht zu	n=31 mw=2,10
2.3. Das Seminar ermöglicht einen guten Einblick in das Themengebiet.	trifft zu		trifft nicht zu	n=31 mw=1,55
2.4. Die räumliche/technische Ausstattung (Platzangebot, Bestuhlung, Akustik, Medien, u.a.) ist zufriedenstellend.	trifft zu		trifft nicht zu	n=29 mw=1,83
2.5. Ich bin mit der Betreuungsrelation in dieser Lehrveranstaltung zufrieden.	trifft zu		trifft nicht zu	n=29 mw=1,72
2.6. Die Qualität und Quantität der zur Verfügung gestellten (schriftlichen) Unterlagen sind zufriedenstellend.	trifft zu		trifft nicht zu	n=27 mw=2,22

## 3. Die Lehrkraft

3.1. Die Lehrkraft regt uns gezielt zur eigenen Mitarbeit bzw. zum Mitdenken an.	trifft zu		trifft nicht zu	n=28 mw=1,61
3.2. Die Lehrkraft zeigt Engagement und versucht zu begeistern.	trifft zu		trifft nicht zu	n=29 mw=1,90
3.3. Die Lehrkraft nimmt sich ausreichend Zeit für die Studierenden.	trifft zu		trifft nicht zu	n=26 mw=1,65
3.4. Die Lehrkraft gibt konstruktives Feedback.	trifft zu		trifft nicht zu	n=28 mw=1,71

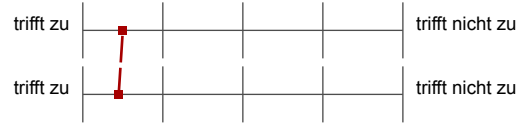
## 4. Freie Fragen

4.1. _____	trifft zu		trifft nicht zu	n=24 mw=2,17
4.2. _____	trifft zu		trifft nicht zu	n=24 mw=2,21

## 5. Anforderung / Arbeitsaufwand

5.2. Der Stoffumfang des Seminars ist angemessen.	trifft zu		trifft nicht zu	n=31 mw=2,35
5.3. Das Tempo des Seminars ist angemessen.	trifft zu		trifft nicht zu	n=29 mw=2,17
5.4. Die Anforderungen an den Leistungserwerb wurden transparent gemacht.	trifft zu		trifft nicht zu	n=30 mw=2,20
5.6. Kriterien (Inhalt, Aufbau, Präsentation) für ein gutes Referat / Vortrag wurden verdeutlicht.	trifft zu		trifft nicht zu	n=31 mw=1,68
5.7. Es gab Feedback zur Ausarbeitung der Referate / Vorträge.	trifft zu		trifft nicht zu	n=30 mw=1,43

5.8. Es gab Feedback zu den Inhalten der Referate / Vorträge.



n=30 mw=1,50

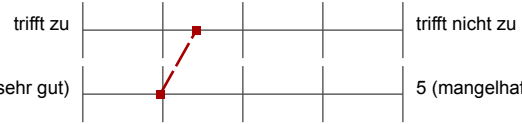
5.9. Es gab Feedback zu der Art der Präsentation der Referate / Vorträge.



n=29 mw=1,45

## 6. Lernerfolg und Zufriedenheit

6.1. Das Seminar hat mich dazu angeregt, mich weiter mit dem Thema zu beschäftigen.



n=31 mw=2,42

6.2. Ich gebe dem Seminar insgesamt folgende Note:



n=31 mw=1,97