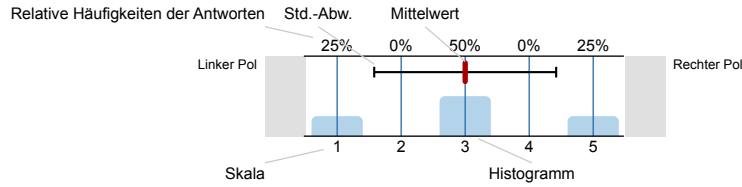


Auswertungsteil der geschlossenen Fragen

Legende

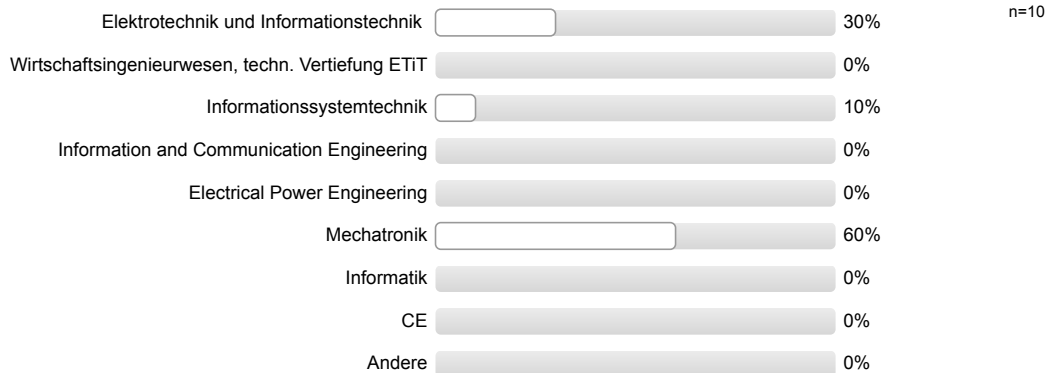
Frage-
text



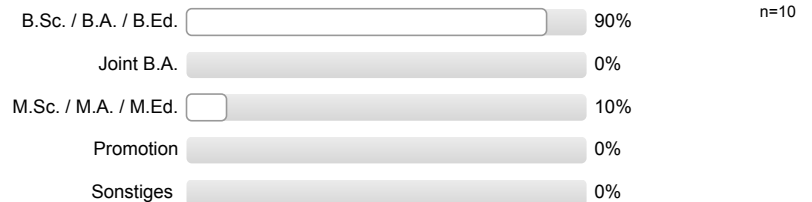
n=Anzahl
mw=Mittelwert
s=Std.-Abw.
E.=Enthaltung

1. Persönliche Angaben

1.1. Welches Studienfach / Fächerkombination studieren Sie?



1.2. Welches Studienfach / -abschluss studieren Sie?



1.3. In welchem Fachsemester studieren Sie?



1.4. Geschlecht



1.5. Wo haben Sie Ihre Studienberechtigung erworben?

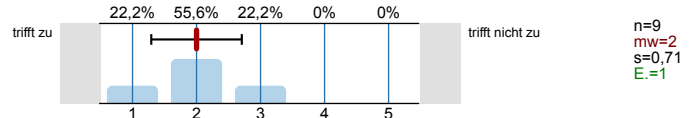


1.6. Meine Sprachkenntnisse reichen aus, um der Veranstaltung zu folgen.

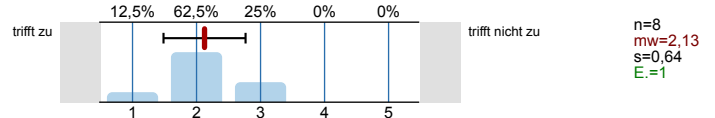


2. Die Übung

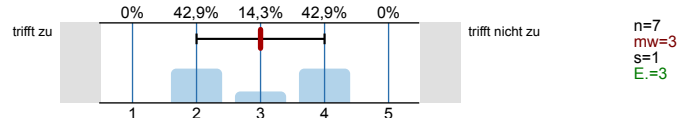
2.1. Die Übung ist inhaltlich gut strukturiert (roter Faden).



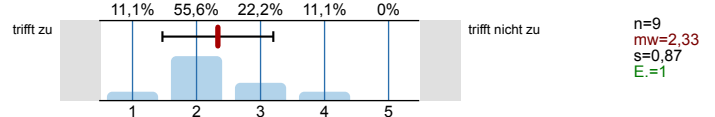
2.2. Die Lernziele der Übung sind mir klar geworden.



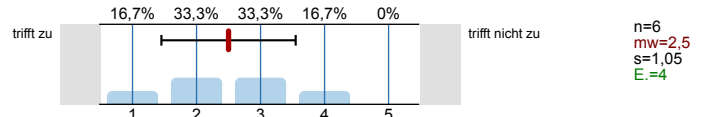
2.3. Ein Bezug zwischen Theorie und Praxis wird hergestellt.



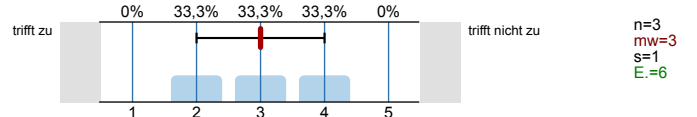
2.4. Vorlesung und Übung sind gut aufeinander abgestimmt.



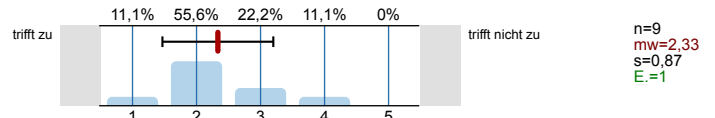
2.5. Ich bin mit der Betreuungsrelation in dieser Lehrveranstaltung zufrieden.



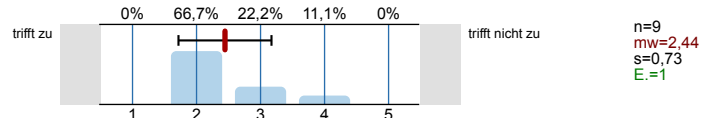
2.6. Es gibt ausreichend viele Übungsgruppen.



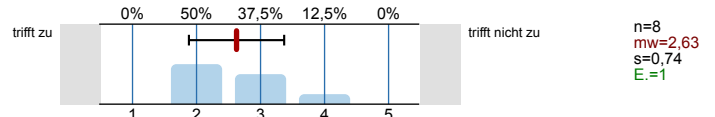
2.7. Die Qualität der zur Verfügung gestellten (schriftlichen) Unterlagen ist zufriedenstellend.



2.8. Die Quantität der zur Verfügung gestellten (schriftlichen) Unterlagen ist zufriedenstellend.

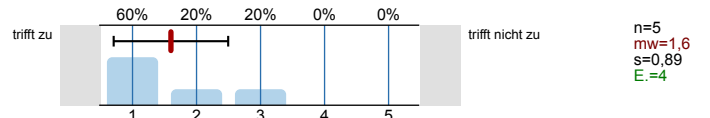


2.9. Die Übung ist interessant.

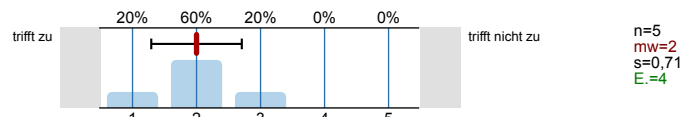


3. Die Lehrkraft

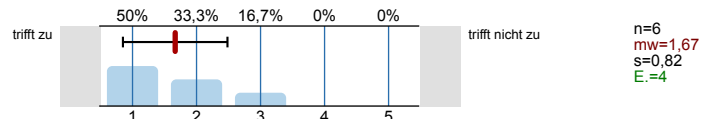
3.1. Die Lehrkraft regen uns gezielt zur eigenen Mitarbeit bzw. zum Mitdenken an.



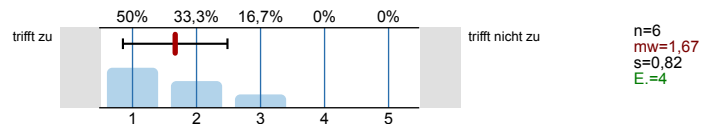
3.2. Die Lehrkraft kann Kompliziertes verständlich machen.



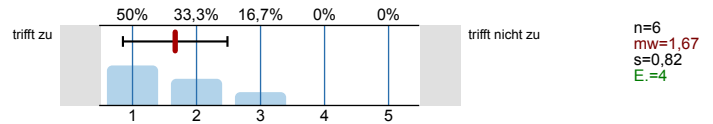
3.3. Die Lehrkraft zeigt Engagement und versucht zu begeistern



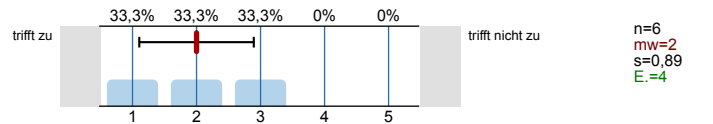
3.4. Die Lehrkraft nimmt sich ausreichend Zeit für die Studierenden.



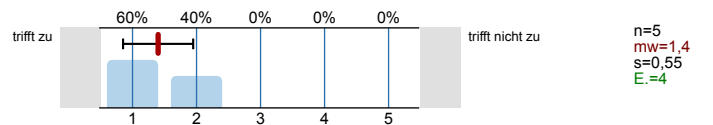
3.5. Die Lehrkraft ist fachlich kompetent.



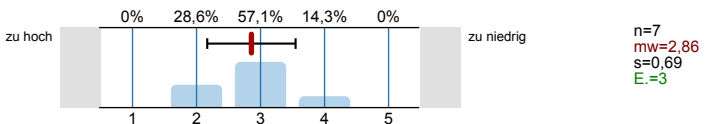
3.6. Die Lehrkraft ist didaktisch kompetent.



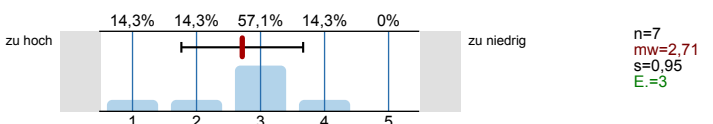
3.7. Die Lehrkraft ist hilfsbereit und freundlich.



3.8. Das Niveau der Übung ist

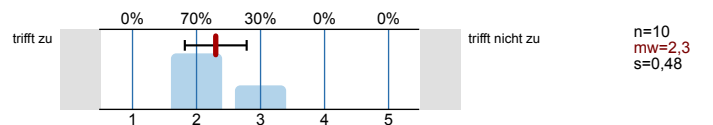


3.9. Das Tempo der Übung ist

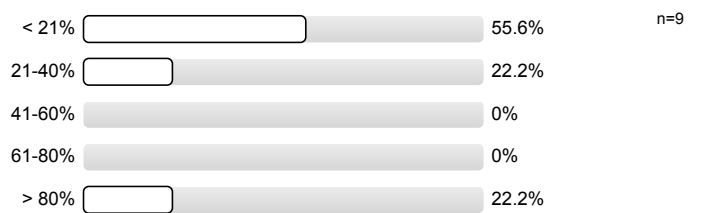


4. Anforderung / Arbeitsaufwand

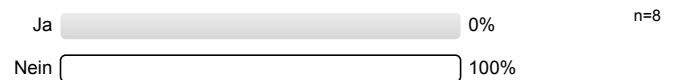
4.1. Der Schwierigkeitsgrad der Übungsaufgaben ist angemessen.



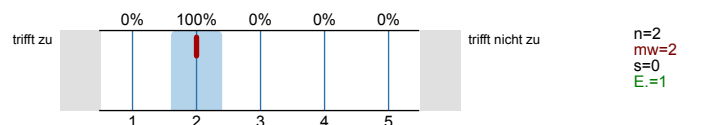
4.2. Ich besuchte die Übung zu



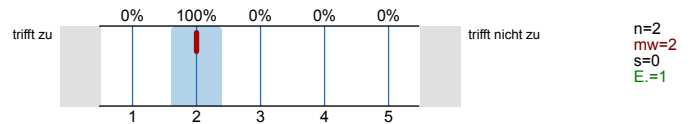
4.3. Gab es Hausaufgaben?



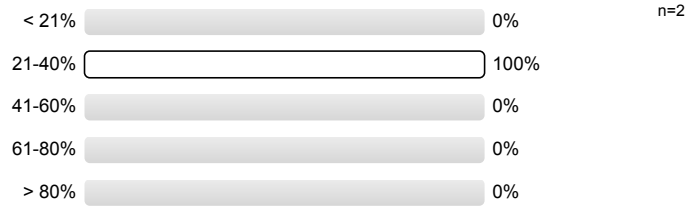
4.4. Die Hausaufgaben-Korrekturen werden schnell zurückgegeben.



4.5. Aus der Hausaufgaben-Korrektur sind Fehler deutlich erkennbar.



4.6. Ich kann die Hausaufgaben zu ...% lösen.



5. Freie Fragen

5.1. _____

Es wird keine Auswertung angezeigt, da die Anzahl der Antworten zu gering ist.

5.2. _____

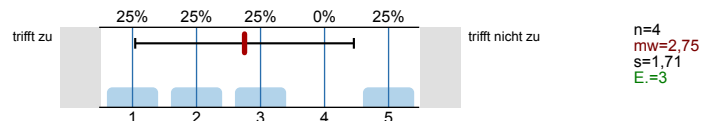
Es wird keine Auswertung angezeigt, da die Anzahl der Antworten zu gering ist.

6. Übungsgruppe

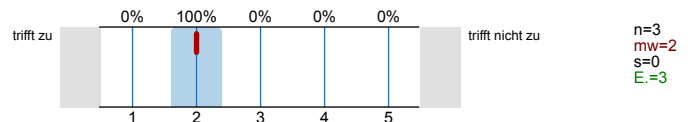
6.1. In welcher Übungsgruppe sind Sie?



6.2. Die Diskussionen in meiner Gruppe sind hilfreich.

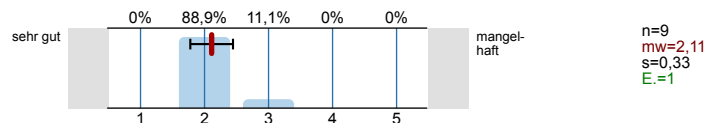


6.3. In den Übungen ist eine angenehme Lern- und Arbeitsatmosphäre.

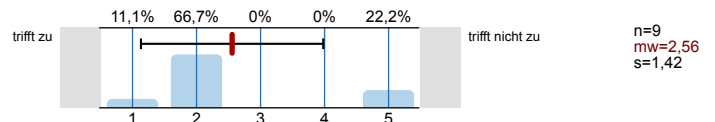


7. Lernerfolg und Zufriedenheit

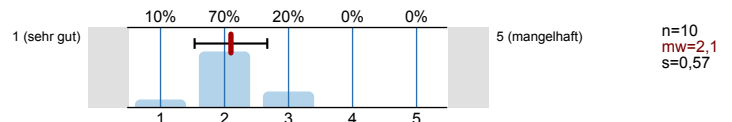
7.1. Wie beurteilen Sie die Organisation der Veranstaltung?



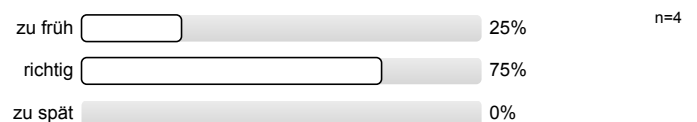
7.2. Die räumliche/technische Ausstattung (Platzangebot, Bestuhlung, Akustik, Medien, u.a.) ist zufriedenstellend.



7.3. Ich gebe der Übung insgesamt folgende Note:



7.6. Zeitpunkt der Befragung in diesem Semester:



Profilinie

Teilbereich: FB 18

Name der/des Lehrenden: Dr.-Ing. Volker Willert

Titel der Lehrveranstaltung: Programmierung in der Automatisierungstechnik (C/C++) (18-ad-1020-ue)
(Name der Umfrage)

Verwendete Werte in der Profillinie: Mittelwert

2. Die Übung

2.1. Die Übung ist inhaltlich gut strukturiert (roter Faden).	trifft zu					trifft nicht zu	n=9	mw=2,00
2.2. Die Lernziele der Übung sind mir klar geworden.	trifft zu					trifft nicht zu	n=8	mw=2,13
2.3. Ein Bezug zwischen Theorie und Praxis wird hergestellt.	trifft zu					trifft nicht zu	n=7	mw=3,00
2.4. Vorlesung und Übung sind gut aufeinander abgestimmt.	trifft zu					trifft nicht zu	n=9	mw=2,33
2.5. Ich bin mit der Betreuungsrelation in dieser Lehrveranstaltung zufrieden.	trifft zu					trifft nicht zu	n=6	mw=2,50
2.6. Es gibt ausreichend viele Übungsgruppen.	trifft zu					trifft nicht zu	n=3	mw=3,00
2.7. Die Qualität der zur Verfügung gestellten (schriftlichen) Unterlagen ist zufriedenstellend.	trifft zu					trifft nicht zu	n=9	mw=2,33
2.8. Die Quantität der zur Verfügung gestellten (schriftlichen) Unterlagen ist zufriedenstellend.	trifft zu					trifft nicht zu	n=9	mw=2,44
2.9. Die Übung ist interessant.	trifft zu					trifft nicht zu	n=8	mw=2,63

3. Die Lehrkraft

3.1. Die Lehrkraft regen uns gezielt zur eigenen Mitarbeit bzw. zum Mitdenken an.	trifft zu					trifft nicht zu	n=5	mw=1,60
3.2. Die Lehrkraft kann Kompliziertes verständlich machen.	trifft zu					trifft nicht zu	n=5	mw=2,00
3.3. Die Lehrkraft zeigt Engagement und versucht zu begeistern	trifft zu					trifft nicht zu	n=6	mw=1,67
3.4. Die Lehrkraft nimmt sich ausreichend Zeit für die Studierenden.	trifft zu					trifft nicht zu	n=6	mw=1,67
3.5. Die Lehrkraft ist fachlich kompetent.	trifft zu					trifft nicht zu	n=6	mw=1,67
3.6. Die Lehrkraft ist didaktisch kompetent.	trifft zu					trifft nicht zu	n=6	mw=2,00
3.7. Die Lehrkraft ist hilfsbereit und freundlich.	trifft zu					trifft nicht zu	n=5	mw=1,40
3.8. Das Niveau der Übung ist	zu hoch					zu niedrig	n=7	mw=2,86
3.9. Das Tempo der Übung ist	zu hoch					zu niedrig	n=7	mw=2,71

4. Anforderung / Arbeitsaufwand

4.1. Der Schwierigkeitsgrad der Übungsaufgaben ist angemessen.	trifft zu					trifft nicht zu	n=10	mw=2,30
4.4. Die Hausaufgaben-Korrekturen werden schnell zurückgegeben.	trifft zu					trifft nicht zu	n=2	mw=2,00

4.5. Aus der Hausaufgaben-Korrektur sind Fehler deutlich erkennbar.



n=2 mw=2,00

5. Freie Fragen

5.1. _____ (*)



5.2. _____ (*)



6. Übungsgruppe

6.2. Die Diskussionen in meiner Gruppe sind hilfreich.



n=4 mw=2,75

6.3. In den Übungen ist eine angenehme Lern- und Arbeitsatmosphäre.



n=3 mw=2,00

7. Lernerfolg und Zufriedenheit

7.1. Wie beurteilen Sie die Organisation der Veranstaltung?



n=9 mw=2,11

7.2. Die räumliche/technische Ausstattung (Platzangebot, Bestuhlung, Akustik, Medien, u.a.) ist zufriedenstellend.



n=9 mw=2,56

7.3. Ich gebe der Übung insgesamt folgende Note:



n=10 mw=2,10

(*) Hinweis: Wenn die Anzahl der Antworten auf eine Frage zu gering ist, wird für die Frage keine Auswertung angezeigt.