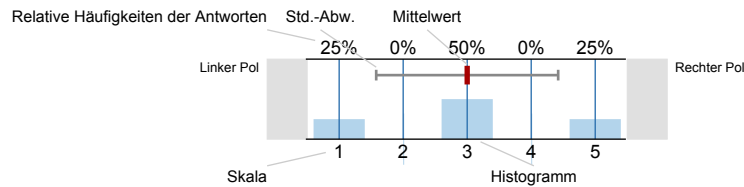


**Auswertungsteil der geschlossenen Fragen**

**Legende**

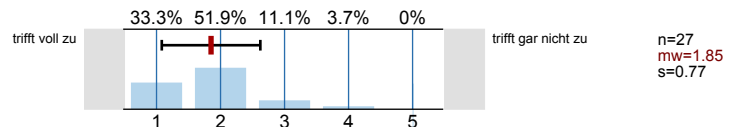
Frage**text**



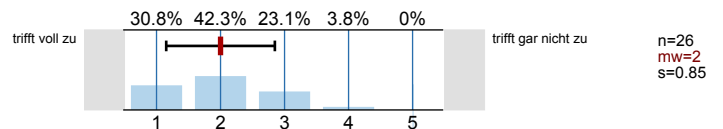
n=Anzahl  
 mw=Mittelwert  
 s=Std.-Abw.  
 E.=Enthaltung

**Fragen zum Praktikum**

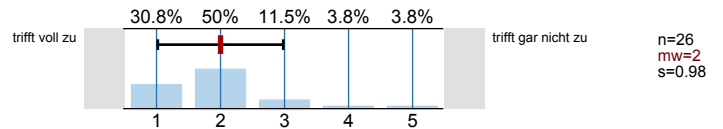
<sup>1\_A)</sup> 1. Die Durchführung von Praktikumsversuchen war von Anfang an klar und übersichtlich.



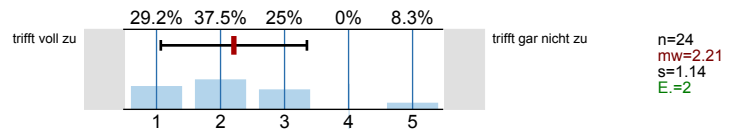
<sup>1\_B)</sup> 2. Von Anfang an war klar, welche Leistungen von mir erwartet wurden.



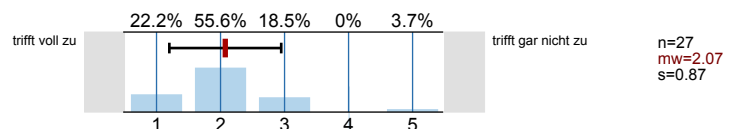
<sup>1\_C)</sup> 3. Die Versuchsabfolge ist klar und verständlich beschrieben.



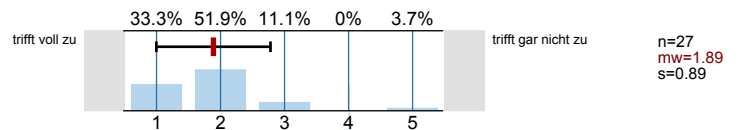
<sup>1\_D)</sup> 4. Die Laborversuche sind den entsprechenden Vorlesungen gut zugeordnet.



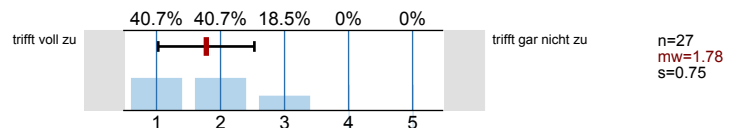
<sup>1\_E)</sup> 5. Die Unterlagen sind gut aufgebaut.



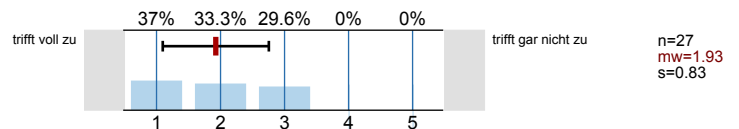
<sup>1\_F)</sup> 6. Die Anweisungen auf den Unterlagen sind verständlich.



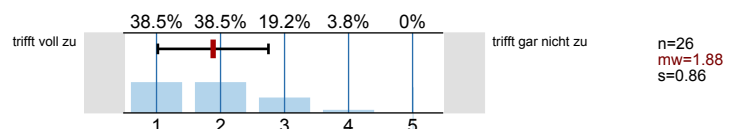
<sup>1\_G)</sup> 7. Die Handhabung der Versuchsgeräte ist gut beschrieben.



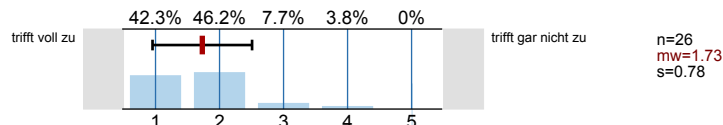
<sup>1\_H)</sup> 8. Die einzelnen Schritte eines Laborversuchs sind logisch aufeinander abgestimmt.



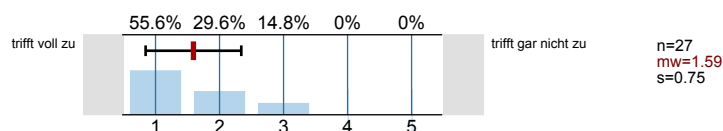
<sup>1\_J)</sup> 9. Die Laborversuche haben mein Wissen stark erweitert.



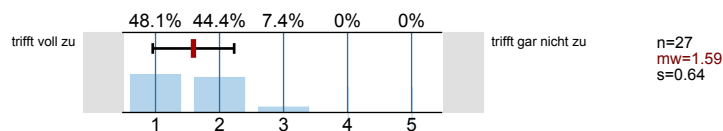
1\_J) 10. Die Versuchsräume sind den Anforderungen angemessen.



1\_K) 11. Die Versuchsgerte haben funktioniert.

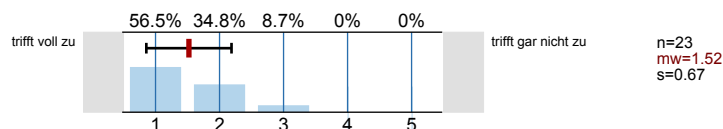


1\_L) 12. Die Versuchsgerte sind modern.

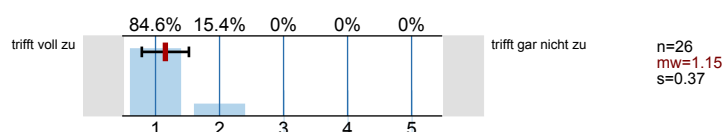


### Fragen zur Betreuung

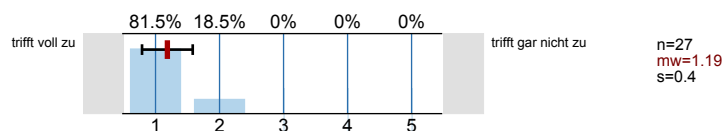
2\_A) 13. Wdhrend der Versuchsdurchfhrung war ein Assistent stets ansprechbar.



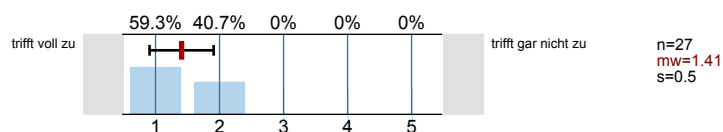
2\_B) 14. Es waren genugend Tutoren anwesend.



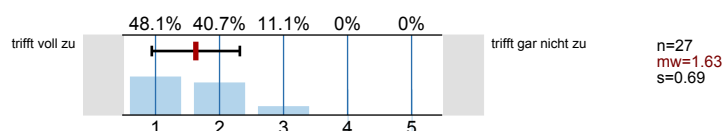
2\_C) 15. Wdhrend der Versuchsdurchfhrung waren Tutoren jederzeit ansprechbar.



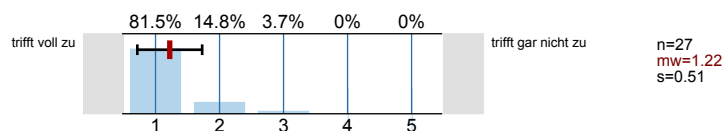
2\_D) 16. Die Tutoren haben das notwendige Wissen zur Betreuung der Versuche.



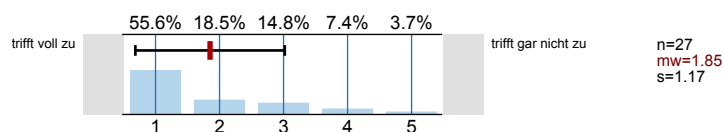
2\_E) 17. Die Tutoren sind didaktisch ausreichend geschult.



2\_F) 16. Die Tutoren sind freundlich und geduldig.

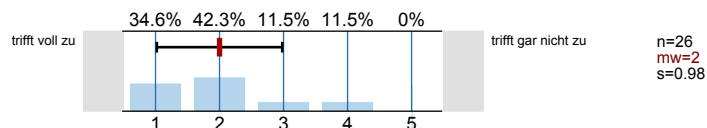


2\_G) 18. Es gab keine sprachlichen Probleme.

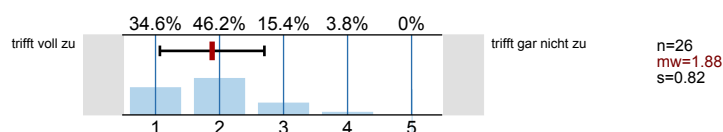


### Gesamteindruck

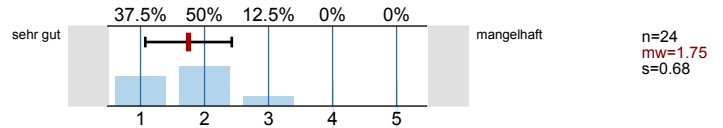
3\_A) 19. Das Tempo der Veranstaltung war angemessen.



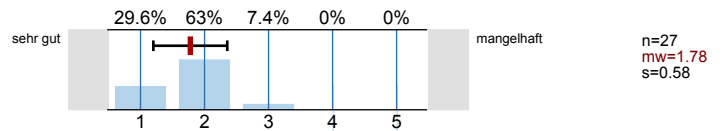
3\_B) 20. Das Niveau der Laborversuche war angemessen.



3\_C) 21. Wie beurteilen Sie die Arbeitsatmosphäre?

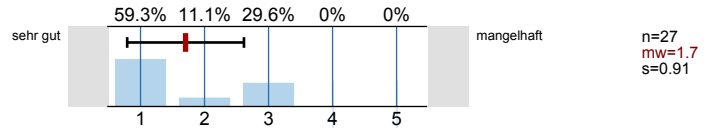


3\_D) 22. Wenn Sie Ihren Gesamteindruck des Praktikums in einer Note zusammenfassen, welche Note würden Sie geben?

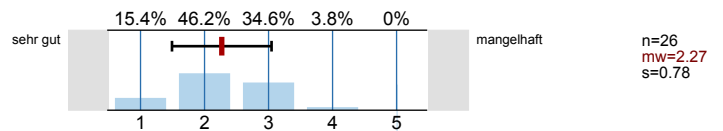


### Fragen zur Person

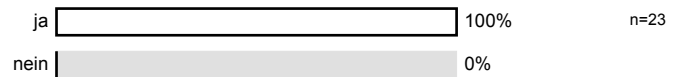
4\_A) 23. Sprachkenntnisse: Deutsch



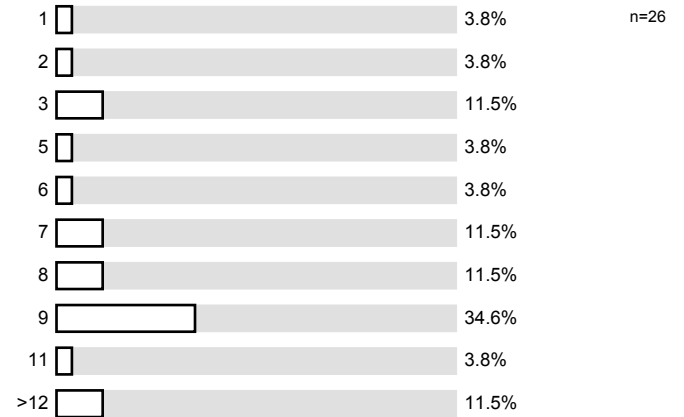
4\_B) 24. Sprachkenntnisse: Englisch



4\_C) 25. Meine Sprachkenntnisse reichen aus um der Lehrveranstaltung zu folgen.



4\_D) 26. Fachsemester:



### Abschluss und Studiengang

5\_A) 27. Elektrotechnik und Informationstechnik (ETIT)



5\_B) 28. Mechatronik (MEC)



5\_C) 29. Informationssystemtechnik (IST)

Es wird keine Auswertung angezeigt, da die Anzahl der Antworten zu gering ist.

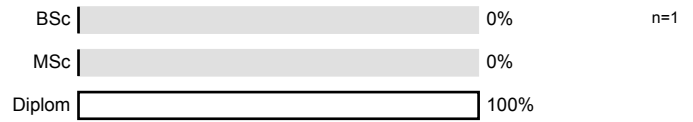
5\_D) 30. Electrical Power Engineering (EPE)

Es wird keine Auswertung angezeigt, da die Anzahl der Antworten zu gering ist.

5\_E) 31. Informations- und Kommunikationstechnik (IKT) Es wird keine Auswertung angezeigt, da die Anzahl der Antworten zu gering ist.

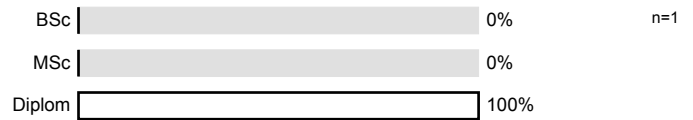
5\_F) 32. Information and Communication Engineering (iCE) Es wird keine Auswertung angezeigt, da die Anzahl der Antworten zu gering ist.

5\_G) 33. Wirtschaftsingenieurwesen, techn. Vertiefung ETiT (Wi/ETiT)

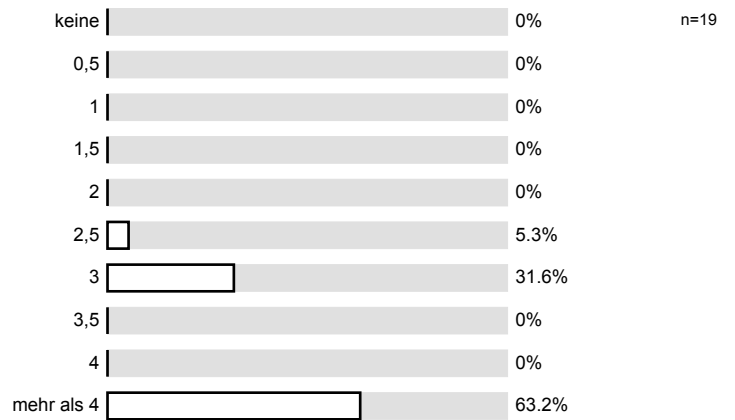


5\_H) 34. Informatik Es wird keine Auswertung angezeigt, da die Anzahl der Antworten zu gering ist.

5\_I) 35. Andere (bitte eintragen)



5\_K) 36. Für die Vor- und Nachbereitung des Praktikums habe ich pro Woche im Mittel etwa die folgende Anzahl von Stunden aufgewendet:



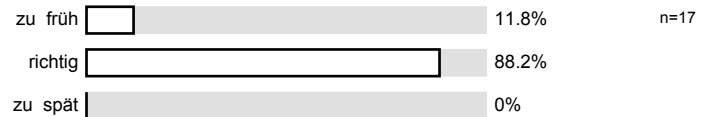
### Freie Fragen des Dozenten

6\_A) 37..... Es wird keine Auswertung angezeigt, da die Anzahl der Antworten zu gering ist.

6\_B) 38..... Es wird keine Auswertung angezeigt, da die Anzahl der Antworten zu gering ist.

6\_C) 39..... Es wird keine Auswertung angezeigt, da die Anzahl der Antworten zu gering ist.

8\_A) 42. Zeitpunkt der Befragung in diesem Semester:

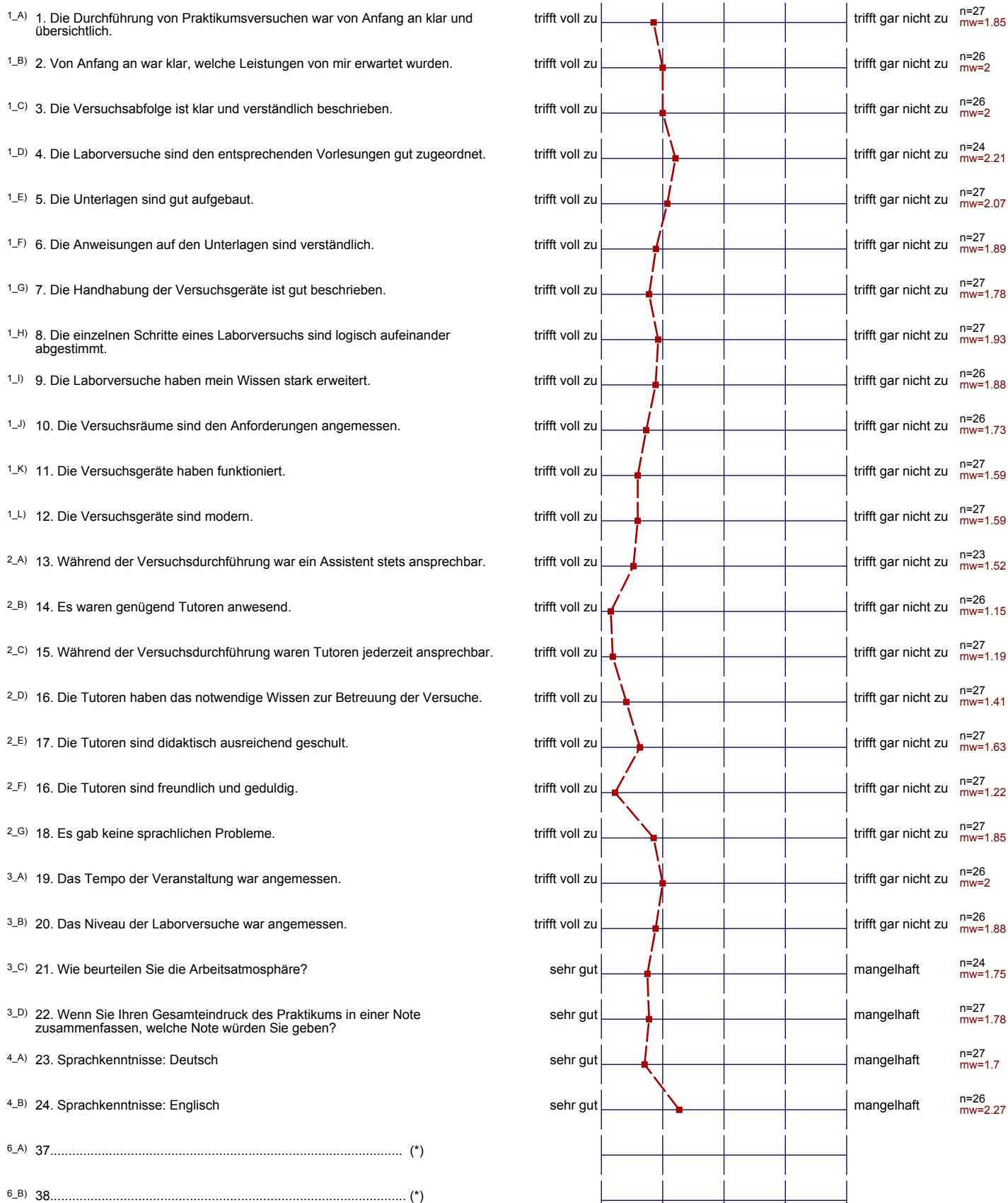


# Profilinie

Teilbereich: FB 18

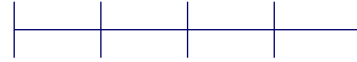
Name der/des Lehrenden: Dr.-Ing. Jürgen Adamy

Titel der Lehrveranstaltung: Regelungstechnisches Praktikum II  
(Name der Umfrage)



---

6\_C) 39..... (\*)



(\*) Hinweis: Wenn die Anzahl der Antworten auf eine Frage zu gering ist, wird für die Frage keine Auswertung angezeigt.