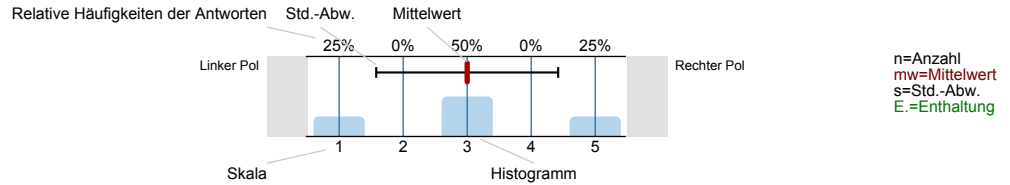


Auswertungsteil der geschlossenen Fragen

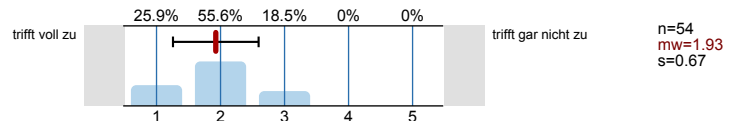
Legende

Frage**text**

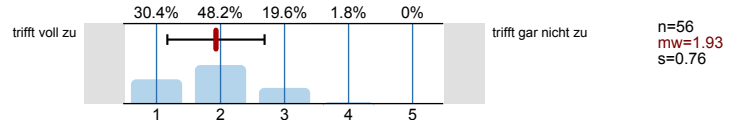


Fragen zum Praktikum

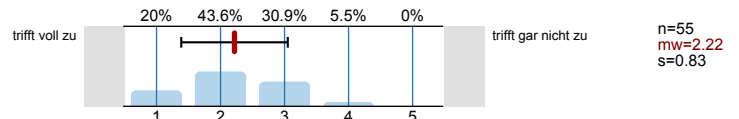
^{1_A)} 1. Die Durchführung von Praktikumsversuchen war von Anfang an klar und übersichtlich.



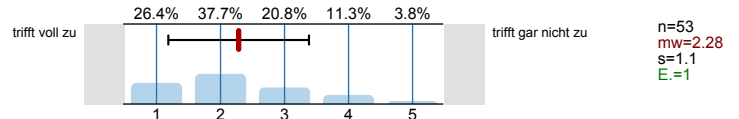
^{1_B)} 2. Von Anfang an war klar, welche Leistungen von mir erwartet wurden.



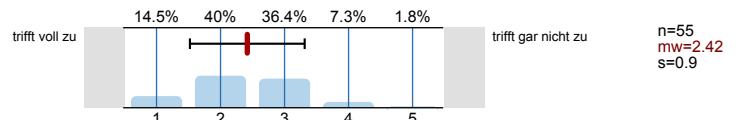
^{1_C)} 3. Die Versuchsabfolge ist klar und verständlich beschrieben.



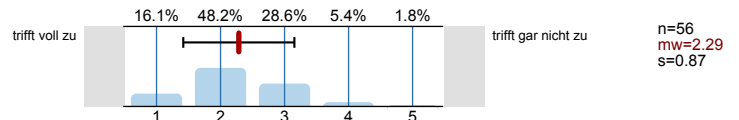
^{1_D)} 4. Die Laborversuche sind den entsprechenden Vorlesungen gut zugeordnet.



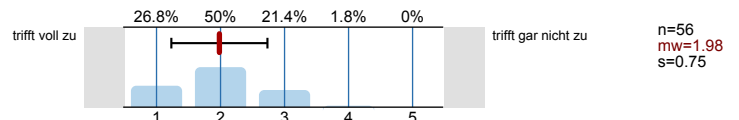
^{1_E)} 5. Die Unterlagen sind gut aufgebaut.



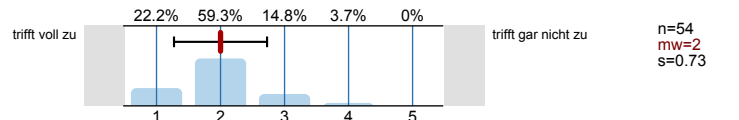
^{1_F)} 6. Die Anweisungen auf den Unterlagen sind verständlich.



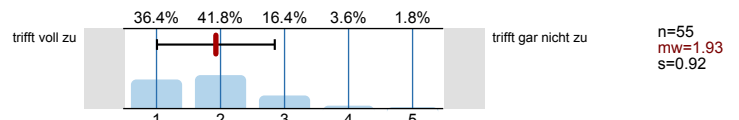
^{1_G)} 7. Die Handhabung der Versuchsgeräte ist gut beschrieben.



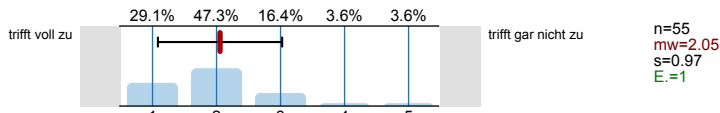
^{1_H)} 8. Die einzelnen Schritte eines Laborversuchs sind logisch aufeinander abgestimmt.



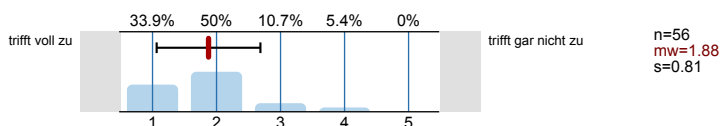
^{1_I)} 9. Die Lernziele des Praktikums sind mir klar geworden.



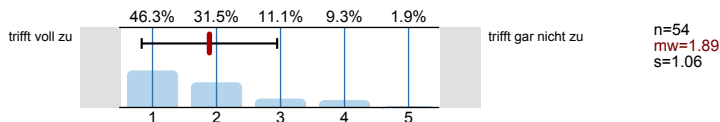
1_J) 10. Die Laborversuche haben mein Wissen stark erweitert.



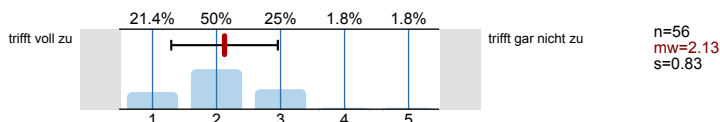
1_K) 11. Die Versuchsräume sind den Anforderungen angemessen.



1_L) 12. Die Versuchsgeräte haben funktioniert.

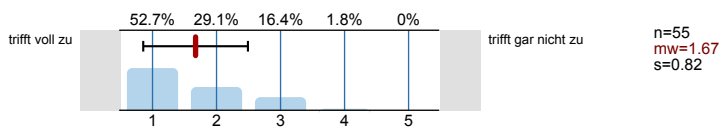


1_M) 13. Die Versuchsgeräte sind modern.

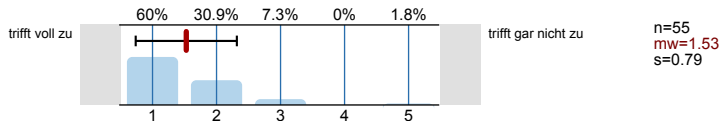


Fragen zur Betreuung

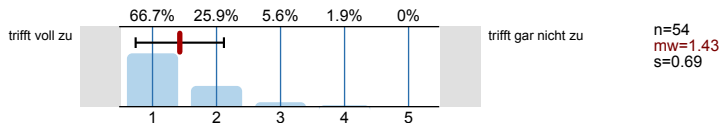
2_A) 14. Während der Versuchsdurchführung war ein Assistent stets ansprechbar.



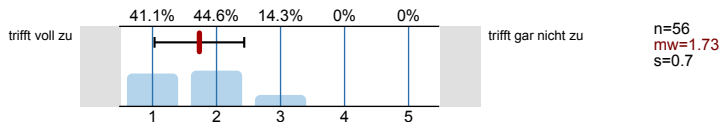
2_B) 15. Es waren genügend Tutoren anwesend.



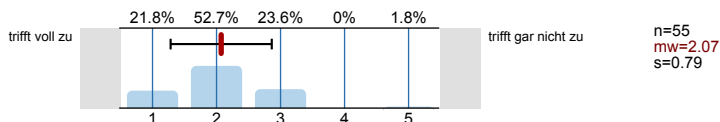
2_C) 16. Während der Versuchsdurchführung waren Tutoren jederzeit ansprechbar.



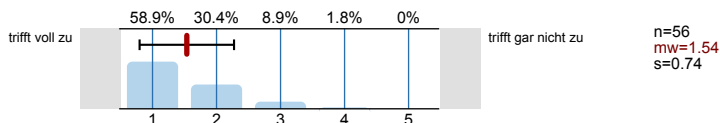
2_D) 17. Die Tutoren haben das notwendige Wissen zur Betreuung der Versuche.



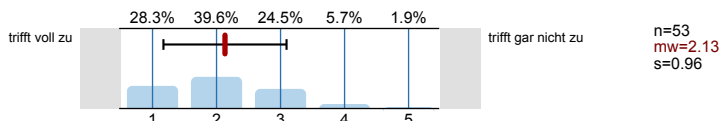
2_E) 18. Die Tutoren sind didaktisch ausreichend geschult.



2_F) 19. Die Tutoren sind freundlich und geduldig.

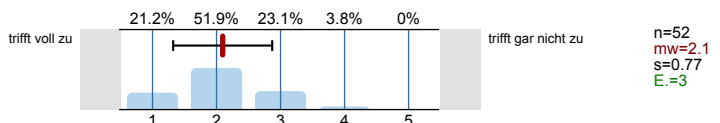


2_G) 20. Es gab keine sprachlichen Probleme.

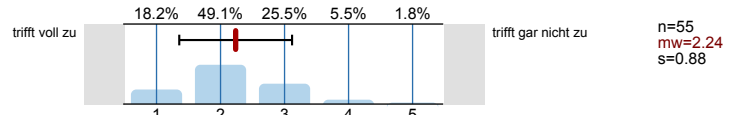


Gesamteindruck

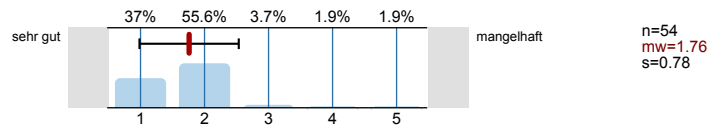
3_A) 21. Das Tempo der Veranstaltung war angemessen.



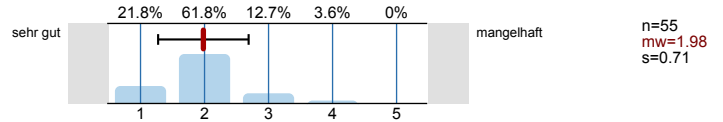
3_B) 22. Das Niveau der Laborversuche war angemessen.



3_C) 23. Wie beurteilen Sie die Arbeitsatmosphäre?



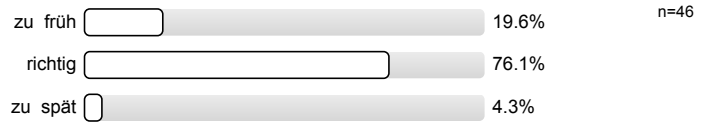
3_D) 24. Wenn Sie Ihren Gesamteindruck des Praktikums in einer Note zusammenfassen, welche Note würden Sie geben? (1=sehr gut; 2=gut; 3=befriedigend; 4=ausreichend; 5=ungenügend)



3_E) 25. Ihr durchschnittlicher Arbeitsaufwand pro Woche beträgt für diese Veranstaltung:

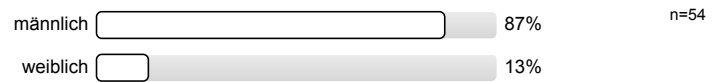


3_F) 26. Zeitpunkt der Befragung in diesem Semester:

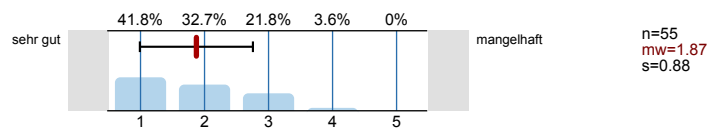


Fragen zur Person

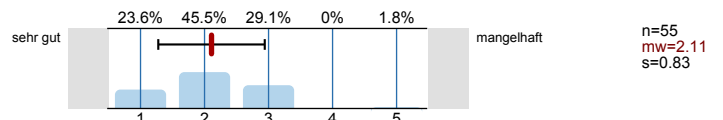
4_A) 27. Geschlecht:



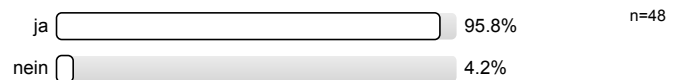
4_B) 28a. Deutsch



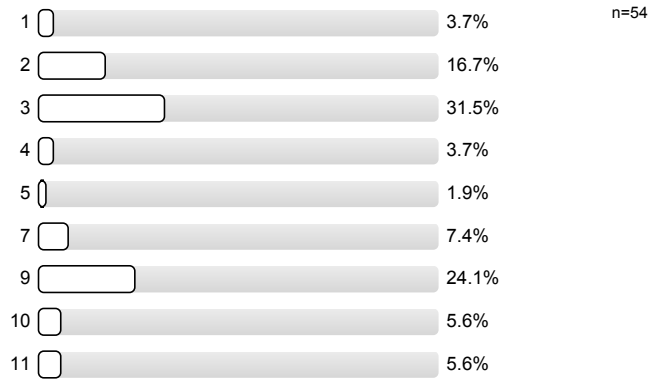
4_C) 28b. Englisch



4_D) 29. Meine Sprachkenntnisse reichen aus um der Lehrveranstaltung zu folgen

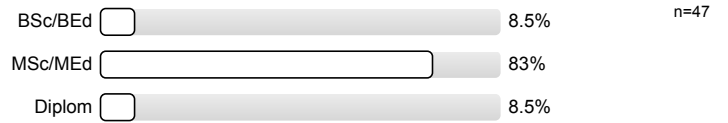


4_E) 30. Fachsemester:



Abschluss und Studiengang

5_A) 31. Elektrotechnik und Informationstechnik (ETiT)



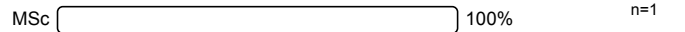
5_B) 32. Mechatronik (MEC)



5_C) 33. Informationssystemtechnik (iST)

Es wird keine Auswertung angezeigt, da die Anzahl der Antworten zu gering ist.

5_D) 34. Electrical Power Engineering (EPE)



5_E) 35. Informations- und Kommunikationstechnik (iKT)

Es wird keine Auswertung angezeigt, da die Anzahl der Antworten zu gering ist.

5_F) 36. Information and Communication Engineering (iCE)

Es wird keine Auswertung angezeigt, da die Anzahl der Antworten zu gering ist.

5_G) 37. Wirtschaftsingenieurwesen, techn. Vertiefung ETiT

Es wird keine Auswertung angezeigt, da die Anzahl der Antworten zu gering ist.

5_H) 38. Informatik

Es wird keine Auswertung angezeigt, da die Anzahl der Antworten zu gering ist.

5_I) 39. Andere (bitte eintragen)

Es wird keine Auswertung angezeigt, da die Anzahl der Antworten zu gering ist.

Freie Fragen des Dozenten

6_A) 40.....-

Es wird keine Auswertung angezeigt, da die Anzahl der Antworten zu gering ist.

6_B) 41.....-

Es wird keine Auswertung angezeigt, da die Anzahl der Antworten zu gering ist.

6_C) 42.....-

Es wird keine Auswertung angezeigt, da die Anzahl der Antworten zu gering ist.

Profillinie

Teilbereich:

FB 18

Name der/des Lehrenden: Prof. Dr.-Ing. Jürgen Adamy

Titel der Lehrveranstaltung: Regelungstechnisches Praktikum II (WS_11/12_18-ad-2060)
(Name der Umfrage)

Fragen zum Praktikum

1_A) 1. Die Durchführung von Praktikumsversuchen war von Anfang an klar und übersichtlich.	trifft voll zu					trifft gar nicht zu	n=54 mw=1.93
1_B) 2. Von Anfang an war klar, welche Leistungen von mir erwartet wurden.	trifft voll zu					trifft gar nicht zu	n=56 mw=1.93
1_C) 3. Die Versuchsabfolge ist klar und verständlich beschrieben.	trifft voll zu					trifft gar nicht zu	n=55 mw=2.22
1_D) 4. Die Laborversuche sind den entsprechenden Vorlesungen gut zugeordnet.	trifft voll zu					trifft gar nicht zu	n=53 mw=2.28
1_E) 5. Die Unterlagen sind gut aufgebaut.	trifft voll zu					trifft gar nicht zu	n=55 mw=2.42
1_F) 6. Die Anweisungen auf den Unterlagen sind verständlich.	trifft voll zu					trifft gar nicht zu	n=56 mw=2.29
1_G) 7. Die Handhabung der Versuchsgерäte ist gut beschrieben.	trifft voll zu					trifft gar nicht zu	n=56 mw=1.98
1_H) 8. Die einzelnen Schritte eines Laborversuchs sind logisch aufeinander abgestimmt.	trifft voll zu					trifft gar nicht zu	n=54 mw=2
1_J) 9. Die Lernziele des Praktikums sind mir klar geworden.	trifft voll zu					trifft gar nicht zu	n=55 mw=1.93
1_J) 10. Die Laborversuche haben mein Wissen stark erweitert.	trifft voll zu					trifft gar nicht zu	n=55 mw=2.05
1_K) 11. Die Versuchsräume sind den Anforderungen angemessen.	trifft voll zu					trifft gar nicht zu	n=56 mw=1.88
1_L) 12. Die Versuchsgерäte haben funktioniert.	trifft voll zu					trifft gar nicht zu	n=54 mw=1.89
1_M) 13. Die Versuchsgерäte sind modern.	trifft voll zu					trifft gar nicht zu	n=56 mw=2.13

Fragen zur Betreuung

2_A) 14. Während der Versuchsdurchführung war ein Assistent stets ansprechbar.	trifft voll zu					trifft gar nicht zu	n=55 mw=1.67
2_B) 15. Es waren genügend Tutoren anwesend.	trifft voll zu					trifft gar nicht zu	n=55 mw=1.53
2_C) 16. Während der Versuchsdurchführung waren Tutoren jederzeit ansprechbar.	trifft voll zu					trifft gar nicht zu	n=54 mw=1.43
2_D) 17. Die Tutoren haben das notwendige Wissen zur Betreuung der Versuche.	trifft voll zu					trifft gar nicht zu	n=56 mw=1.73
2_E) 18. Die Tutoren sind didaktisch ausreichend geschult.	trifft voll zu					trifft gar nicht zu	n=55 mw=2.07
2_F) 19. Die Tutoren sind freundlich und geduldig.	trifft voll zu					trifft gar nicht zu	n=56 mw=1.54
2_G) 20. Es gab keine sprachlichen Probleme.	trifft voll zu					trifft gar nicht zu	n=53 mw=2.13

Gesamteindruck

3_A) 21. Das Tempo der Veranstaltung war angemessen.	trifft voll zu					trifft gar nicht zu	n=52 mw=2.1
--	----------------	--	--	--	--	---------------------	----------------

3_B) 22. Das Niveau der Laborversuche war angemessen.



3_C) 23. Wie beurteilen Sie die Arbeitsatmosphäre?



3_D) 24. Wenn Sie Ihren Gesamteindruck des Praktikums in einer Note zusammenfassen, welche Note würden Sie geben? (1=sehr gut; 2=gut; 3=befriedigend; 4=ausreichend; 5=ungenügend)



Fragen zur Person

4_B) 28a.Deutsch



4_C) 28b.Englisch



Freie Fragen des Dozenten

6_A) 40.....
(*)



6_B) 41.....
(*)



6_C) 42.....
(*)



(*) Hinweis: Wenn die Anzahl der Antworten auf eine Frage zu gering ist, wird für die Frage keine Auswertung angezeigt.