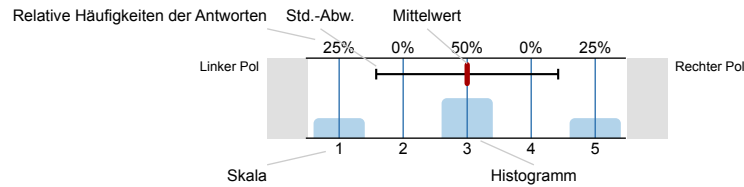


Auswertungsteil der geschlossenen Fragen

Legende

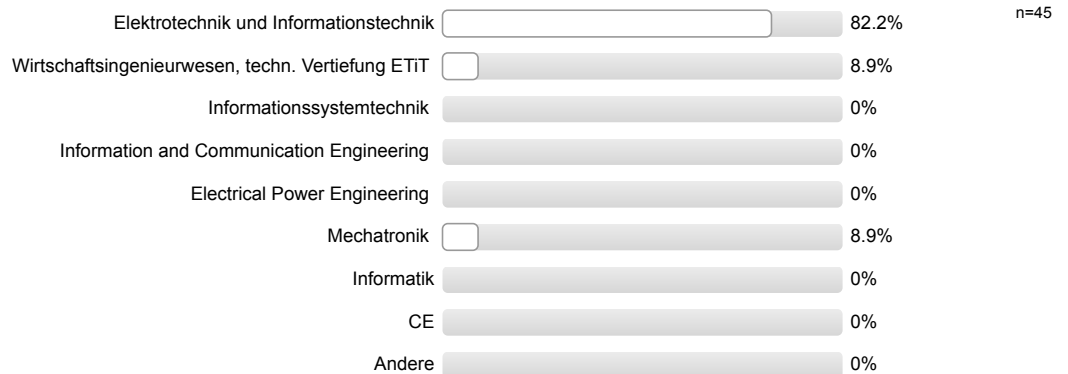
Frage-
text



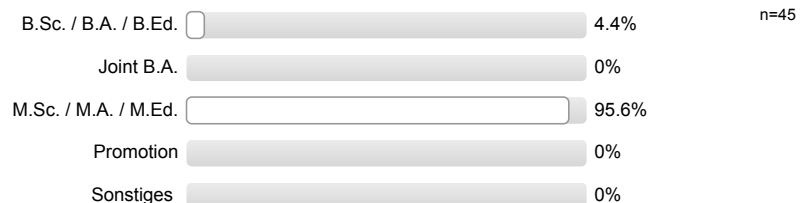
n=Anzahl
mw=Mittelwert
s=Std.-Abw.
E.=Enthaltung

1. Persönliche Angaben

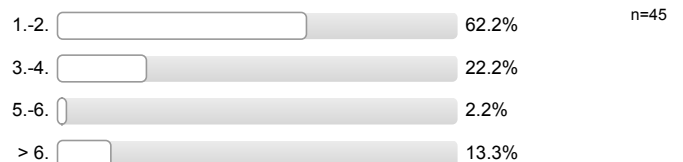
1.1. Welches Studienfach / Fächerkombination studieren Sie?



1.2. Welches Studienfach / -abschluss studieren Sie?



1.3. In welchem Fachsemester studieren Sie?



1.4. Geschlecht



1.5. Wo haben Sie Ihre Studienberechtigung erworben?

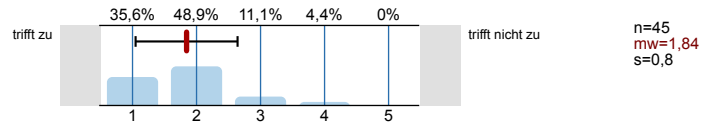


1.6. Meine Sprachkenntnisse reichen aus, um der Veranstaltung zu folgen.

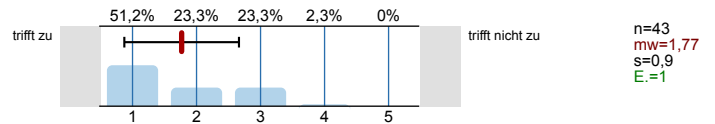


2. Das Praktikum

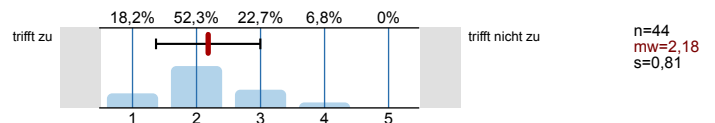
2.1. Die Durchführung von Praktikumsversuchen war von Anfang an klar und übersichtlich.



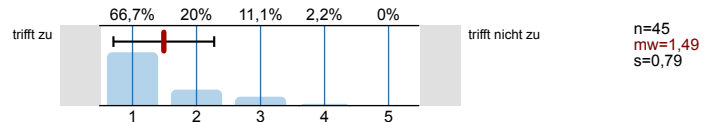
2.2. Die Lernziele des Praktikums sind mir klar geworden.



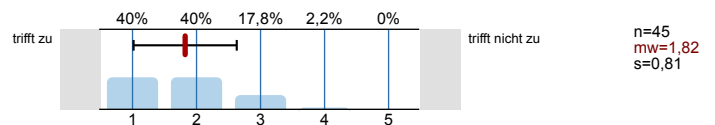
2.3. Von Anfang an war klar, welche Leistungen von mir erwartet wurden.



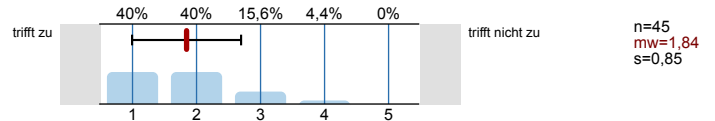
2.4. Ein Bezug zwischen Theorie und Praxis wird hergestellt.



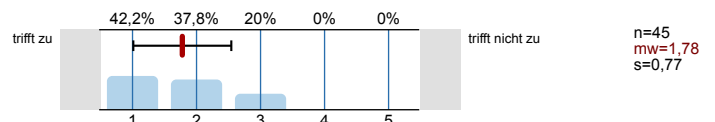
2.5. Die Versuchsabfolge ist klar und verständlich beschrieben.



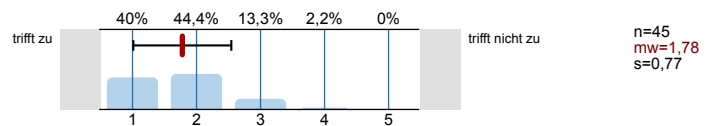
2.6. Die Anweisungen auf den Unterlagen sind verständlich.



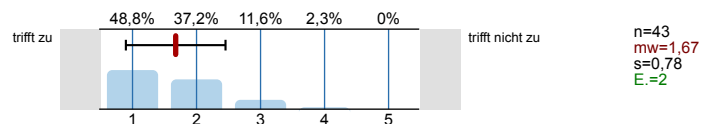
2.7. Die Handhabung der Versuchsgeräte ist gut beschrieben.



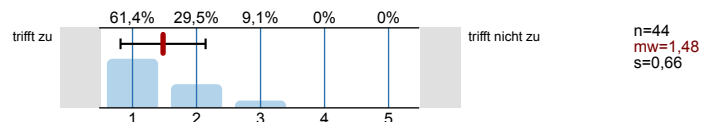
2.8. Die einzelnen Schritte eines Laborversuchs sind logisch aufeinander abgestimmt.



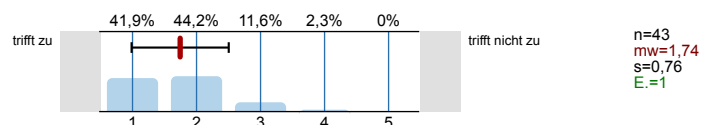
2.9. Die Lehrkraft kann komplizierte Sachverhalte verständlich erklären.



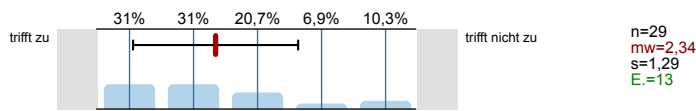
2.10. Ich bin mit der Betreuungsrelation in dieser Lehrveranstaltung zufrieden.



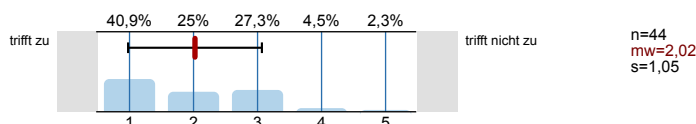
2.11. Der Lehrstoff wird durch Beispiele veranschaulicht.



2.12. Die Lehrkraft setzt Medien (z.B. Tafelbild, Powerpoint, Video) sinnvoll ein.

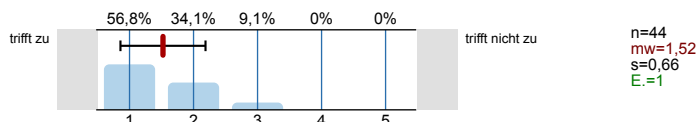


2.13. Die Qualität der zur Verfügung gestellten Materialien ist gut.

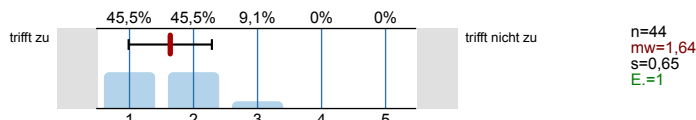


3. Die Lehrkraft

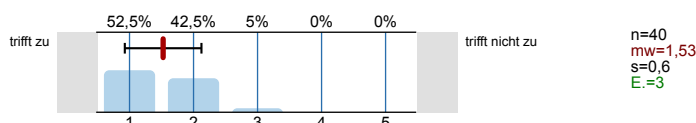
3.1. Die Lehrkraft greift studentische Fragen und Beiträge angemessen auf.



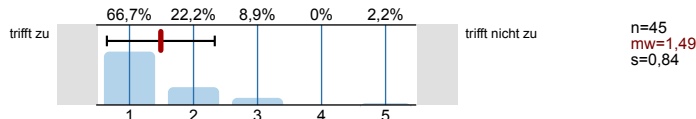
3.2. Die Lehrkraft regt uns gezielt zur eigenen Mitarbeit / zum Mitdenken an.



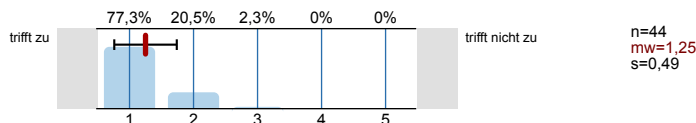
3.3. Mit der Betreuung (Erreichbarkeit, Sprechstunde etc.) im Rahmen des Praktikums bin ich zufrieden.



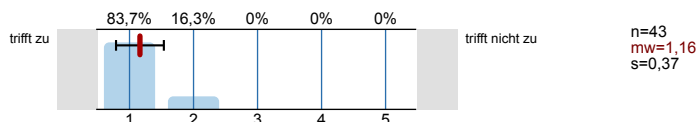
3.4. Während der Versuchsdurchführung ist ein Assistent stets ansprechbar.



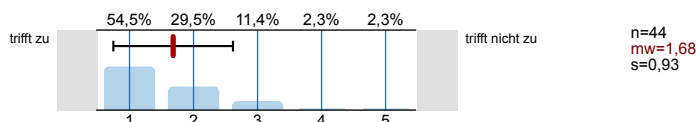
3.5. Es sind genügend Tutoren anwesend.



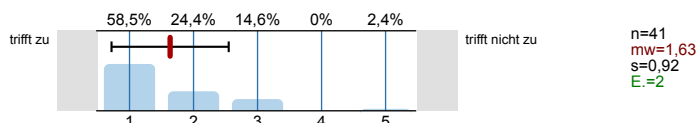
3.6. Während der Versuchsdurchführung sind Tutoren jederzeit ansprechbar.



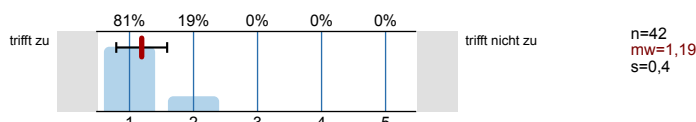
3.7. Die Tutoren haben das notwendige Wissen zur Betreuung der Versuche.



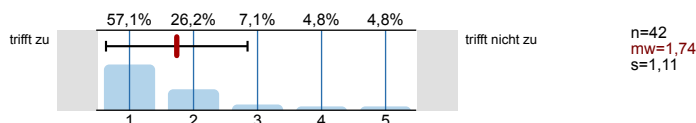
3.8. Die Tutoren sind didaktisch ausreichend geschult.



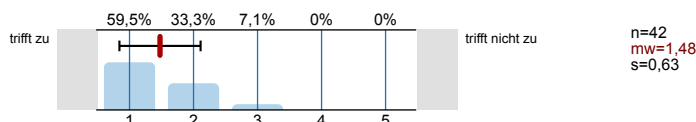
3.9. Die Tutoren sind freundlich und geduldig.



3.10. Es gibt keine sprachlichen Probleme.

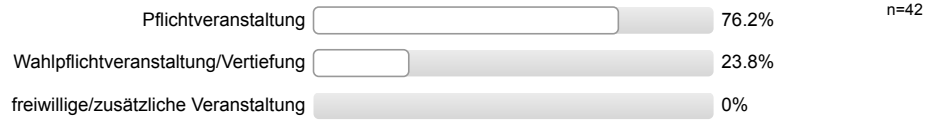


3.11. Im Praktikum ist eine angenehme Lern- und Arbeitsatmosphäre.

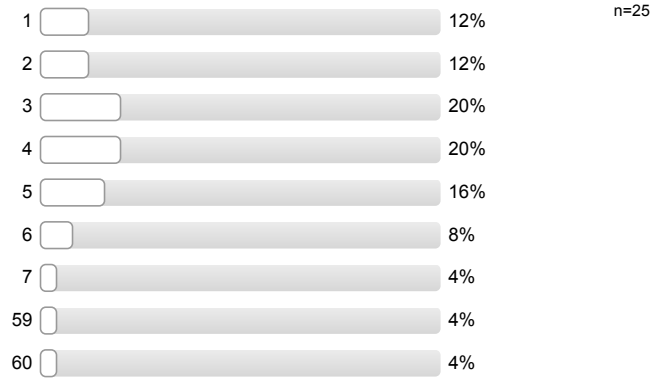


4. Anforderung / Arbeitsaufwand

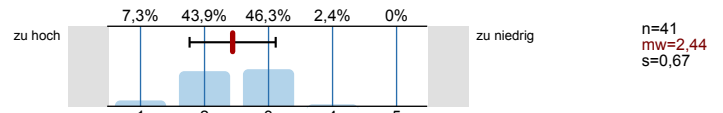
4.1. Das Praktikum ist für mich eine



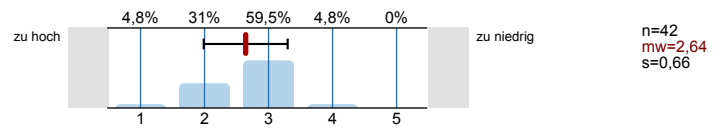
4.2. In welcher Praktikumsgruppe sind Sie?



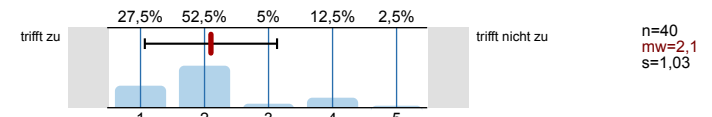
4.3. Das Niveau des Praktikums ist



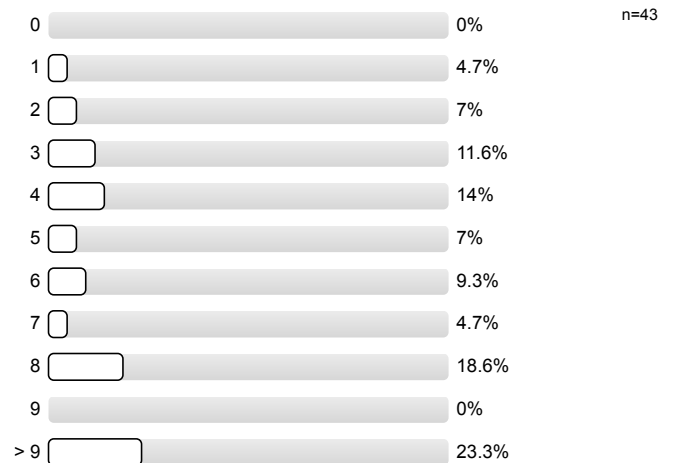
4.4. Das Tempo des Praktikums ist



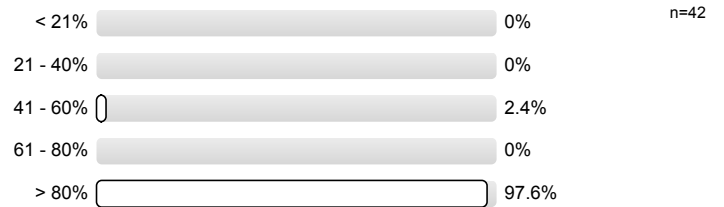
4.5. Mein Vorwissen war ausreichend, um dem Praktikum folgen zu können.



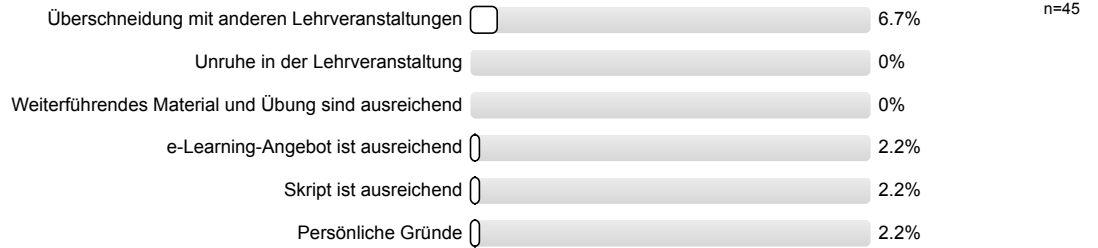
4.6. Für die Vor- und Nachbereitung des Praktikums habe ich durchschnittlich folgende Stundenzahl pro Woche aufgewendet:



4.7. Wie oft haben Sie das Praktikum besucht?



4.8. Was sind wichtige Gründe, warum Sie dieses Praktikum nicht regelmäßig besuchen?



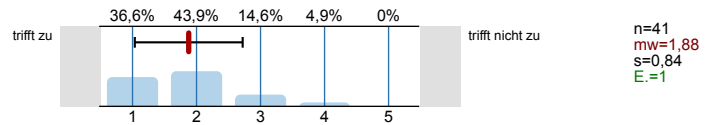
5. Freie Fragen

5.1. _____ Es wird keine Auswertung angezeigt, da die Anzahl der Antworten zu gering ist.

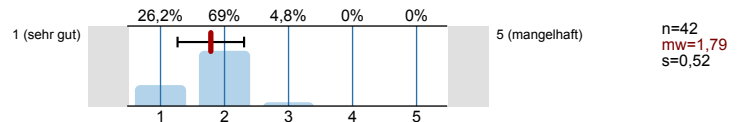
5.2. _____ Es wird keine Auswertung angezeigt, da die Anzahl der Antworten zu gering ist.

6. Lernerfolg / Zufriedenheit

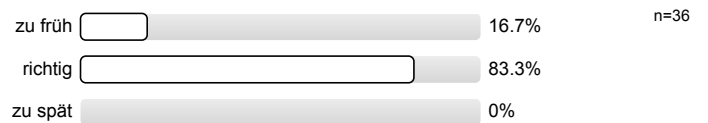
6.1. Das Praktikum hat mich dazu angeregt, mich weiter mit dem Thema zu beschäftigen.



6.2. Ich gebe dem Praktikum insgesamt folgende Note:



6.5. Zeitpunkt der Befragung in diesem Semester:



Profillinie

Teilbereich: FB 18

Name der/des Lehrenden: Prof. Dr.-Ing. Jürgen Adamy

Titel der Lehrveranstaltung: Praktikum Regelungstechnik II-Praktikum-Deutsch (18-ad-2080-pj-WS1718)
(Name der Umfrage)

Verwendete Werte in der Profillinie: Mittelwert

2. Das Praktikum

2.1. Die Durchführung von Praktikumsversuchen war von Anfang an klar und übersichtlich.	trifft zu							trifft nicht zu	n=45	mw=1,84
2.2. Die Lernziele des Praktikums sind mir klar geworden.	trifft zu							trifft nicht zu	n=43	mw=1,77
2.3. Von Anfang an war klar, welche Leistungen von mir erwartet wurden.	trifft zu							trifft nicht zu	n=44	mw=2,18
2.4. Ein Bezug zwischen Theorie und Praxis wird hergestellt.	trifft zu							trifft nicht zu	n=45	mw=1,49
2.5. Die Versuchsabfolge ist klar und verständlich beschrieben.	trifft zu							trifft nicht zu	n=45	mw=1,82
2.6. Die Anweisungen auf den Unterlagen sind verständlich.	trifft zu							trifft nicht zu	n=45	mw=1,84
2.7. Die Handhabung der Versuchsgeräte ist gut beschrieben.	trifft zu							trifft nicht zu	n=45	mw=1,78
2.8. Die einzelnen Schritte eines Laborversuchs sind logisch aufeinander abgestimmt.	trifft zu							trifft nicht zu	n=45	mw=1,78
2.9. Die Lehrkraft kann komplizierte Sachverhalte verständlich erklären.	trifft zu							trifft nicht zu	n=43	mw=1,67
2.10. Ich bin mit der Betreuungsrelation in dieser Lehrveranstaltung zufrieden.	trifft zu							trifft nicht zu	n=44	mw=1,48
2.11. Der Lehrstoff wird durch Beispiele veranschaulicht.	trifft zu							trifft nicht zu	n=43	mw=1,74
2.12. Die Lehrkraft setzt Medien (z.B. Tafelbild, Powerpoint, Video) sinnvoll ein.	trifft zu							trifft nicht zu	n=29	mw=2,34
2.13. Die Qualität der zur Verfügung gestellten Materialien ist gut.	trifft zu							trifft nicht zu	n=44	mw=2,02

3. Die Lehrkraft

3.1. Die Lehrkraft greift studentische Fragen und Beiträge angemessen auf.	trifft zu							trifft nicht zu	n=44	mw=1,52
3.2. Die Lehrkraft regt uns gezielt zur eigenen Mitarbeit / zum Mitdenken an.	trifft zu							trifft nicht zu	n=44	mw=1,64
3.3. Mit der Betreuung (Erreichbarkeit, Sprechstunde etc.) im Rahmen des Praktikums bin ich zufrieden.	trifft zu							trifft nicht zu	n=40	mw=1,53
3.4. Während der Versuchsdurchführung ist ein Assistent stets ansprechbar.	trifft zu							trifft nicht zu	n=45	mw=1,49
3.5. Es sind genügend Tutoren anwesend.	trifft zu							trifft nicht zu	n=44	mw=1,25
3.6. Während der Versuchsdurchführung sind Tutoren jederzeit ansprechbar.	trifft zu							trifft nicht zu	n=43	mw=1,16
3.7. Die Tutoren haben das notwendige Wissen zur Betreuung der Versuche.	trifft zu							trifft nicht zu	n=44	mw=1,68
3.8. Die Tutoren sind didaktisch ausreichend geschult.	trifft zu							trifft nicht zu	n=41	mw=1,63
3.9. Die Tutoren sind freundlich und geduldig.	trifft zu							trifft nicht zu	n=42	mw=1,19

3.10. Es gibt keine sprachlichen Probleme.



n=42 mw=1,74

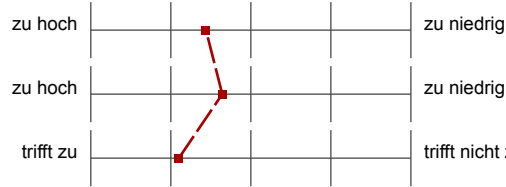
3.11. Im Praktikum ist eine angenehme Lern- und Arbeitsatmosphäre.



n=42 mw=1,48

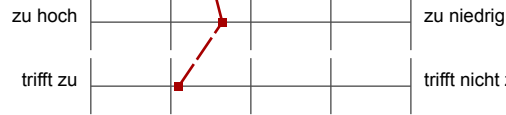
4. Anforderung / Arbeitsaufwand

4.3. Das Niveau des Praktikums ist



n=41 mw=2,44

4.4. Das Tempo des Praktikums ist



n=42 mw=2,64

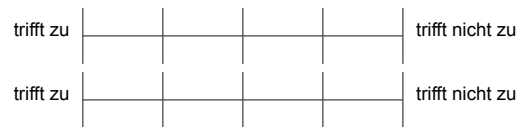
4.5. Mein Vorwissen war ausreichend, um dem Praktikum folgen zu können.



n=40 mw=2,10

5. Freie Fragen

5.1. _____ (*)

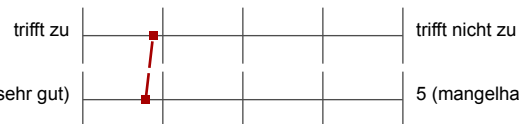


5.2. _____ (*)



6. Lernerfolg / Zufriedenheit

6.1. Das Praktikum hat mich dazu angeregt, mich weiter mit dem Thema zu beschäftigen.



n=41 mw=1,88

6.2. Ich gebe dem Praktikum insgesamt folgende Note:



n=42 mw=1,79

(*) Hinweis: Wenn die Anzahl der Antworten auf eine Frage zu gering ist, wird für die Frage keine Auswertung angezeigt.