

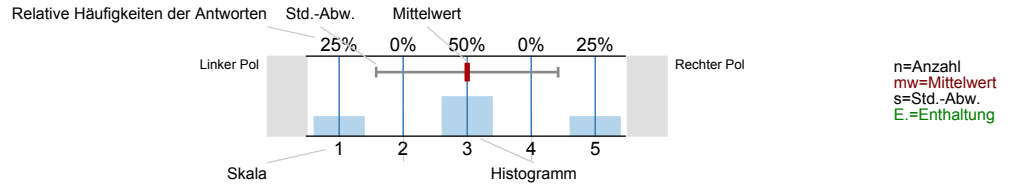
# Dr.-Ing. Jürgen Adamy

Fuzzy-Logik, Neuronale Netze und Evolutionäre Algorithmen (18.2132)  
Erfasste Fragebögen = 63

## Auswertungsteil der geschlossenen Fragen

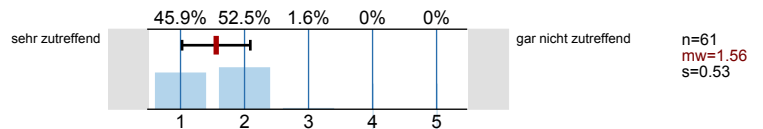
### Legende

Frage-  
text

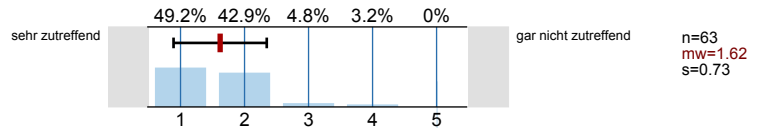


### Fragen zur Vorlesung

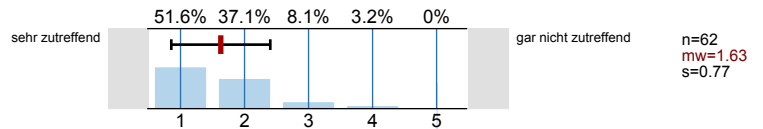
<sup>1\_A)</sup> 1. Der inhaltliche Aufbau der Vorlesung ist logisch / nachvollziehbar.



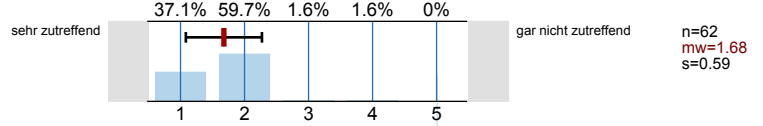
<sup>1\_B)</sup> 2. Ein Bezug zwischen Theorie und Praxis wird hergestellt.



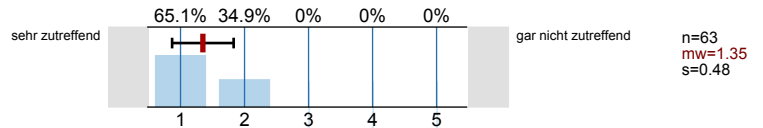
<sup>1\_C)</sup> 3. Ich werde in der Vorlesung zum Mitdenken angeregt.



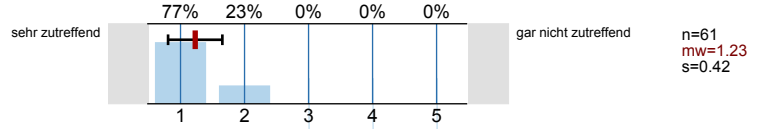
<sup>1\_D)</sup> 4. Der Dozent kann Kompliziertes verständlich machen.



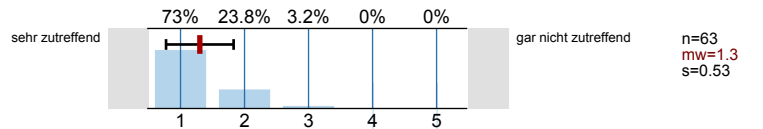
<sup>1\_E)</sup> 5. Der Dozent wirkt gut vorbereitet.



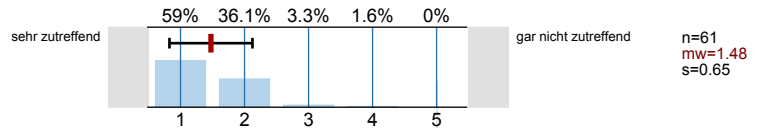
<sup>1\_F)</sup> 6. Der Dozent zeigt Engagement und versucht zu begeistern.



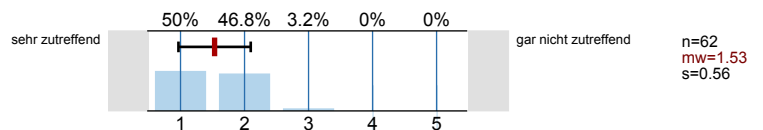
<sup>1\_G)</sup> 7. Dem Dozenten ist es wichtig, dass die Studierenden in der Vorlesung etwas lernen.



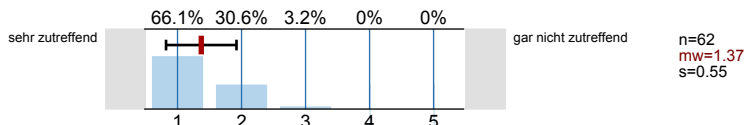
<sup>1\_H)</sup> 8. Der Dozent ist im Umgang mit den Studierenden freundlich und aufgeschlossen.



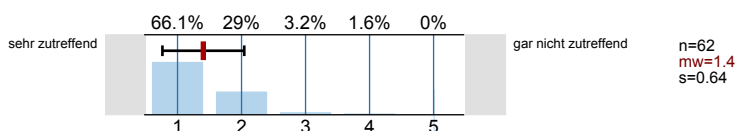
<sup>1\_J)</sup> 9. Der Dozent greift studentische Fragen und Beiträge angemessen auf.



1\_J) 10. Die Präsentation ist akustisch verständlich.

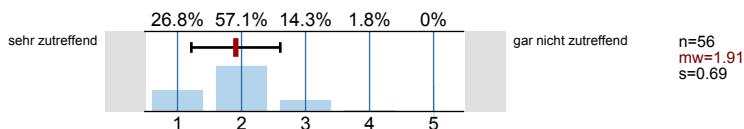


1\_K) 11. Das präsentierte Material ist lesbar.

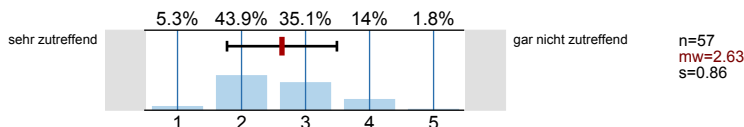


### Fragen zur Übung

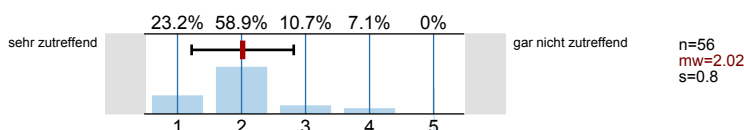
2\_A) 12. Das ausgeteilte Übungsmaterial ist hilfreich.



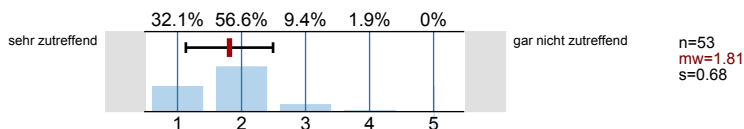
2\_B) 13. Die Übungen sind interessant.



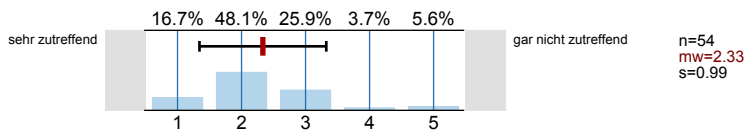
2\_C) 14. Die Übungen sind strukturiert und verständlich.



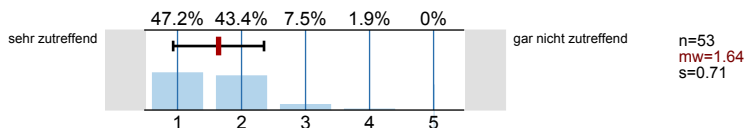
2\_D) 15. Die Übungsbetreuer sind fachlich kompetent.



2\_E) 16. Die Übungsbetreuer sind didaktisch kompetent.

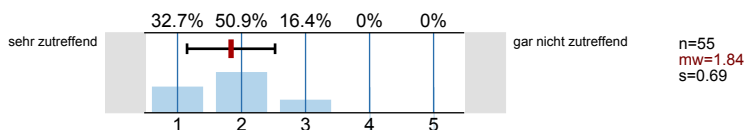


2\_F) 17. Die Übungsbetreuer sind hilfsbereit und freundlich.

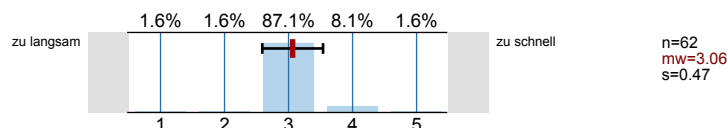


### Frage zu Vorlesung und Übung

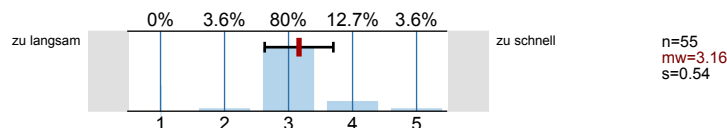
3\_A) 18. Vorlesung und Übungen sind gut aufeinander abgestimmt.



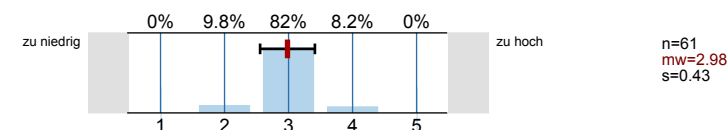
3\_B) 19 a. Das Tempo der Vorlesung ist:



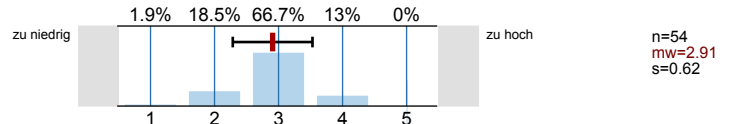
3\_C) 19 b. Das Tempo der Übung ist:



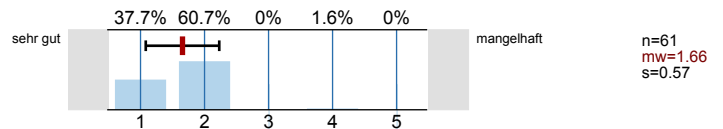
3\_D) 20 a. Das Niveau der Vorlesung ist:



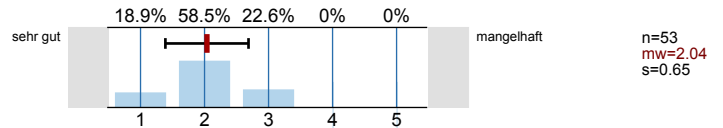
3\_E) 20 b. Das Niveau der Übung ist:



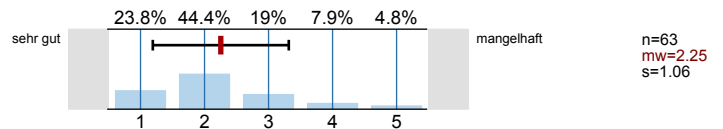
3\_F) 21. Vorlesung: Wie beurteilen Sie die Organisation der Lehrveranstaltung?



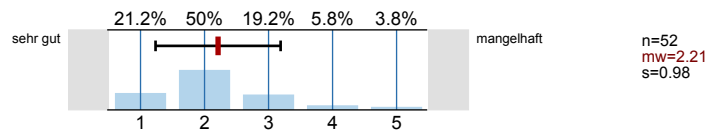
3\_G) 21. Übung: Wie beurteilen Sie die Organisation der Lehrveranstaltung?



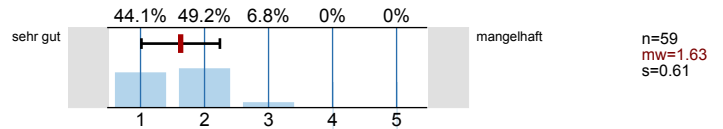
3\_H) 22. Vorlesung: Wie beurteilen Sie die räumliche/technische Ausstattung ? (Platzangebot, Bestuhlung, Akustik, Medien, u.a.)



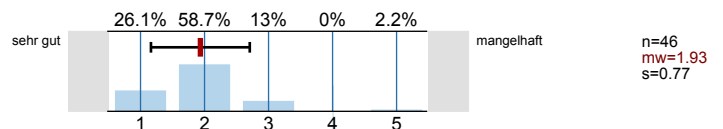
3\_I) Übung: Wie beurteilen Sie die räumliche/technische Ausstattung ? (Platzangebot, Bestuhlung, Akustik, Medien, u.a.)



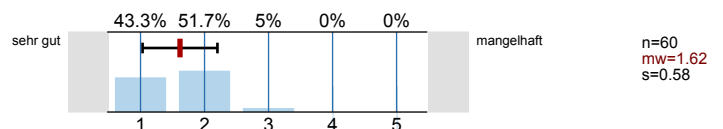
3\_J) 23. Vorlesung: Wie beurteilen Sie die Qualität und Quantität der zur Verfügung gestellten schriftlichen Unterlagen?



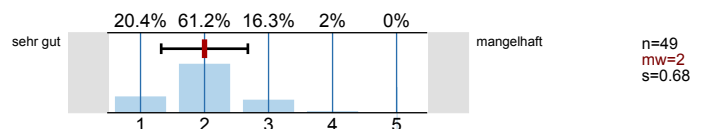
3\_K) 23. Übung: Wie beurteilen Sie die Qualität und Quantität der zur Verfügung gestellten schriftlichen Unterlagen?



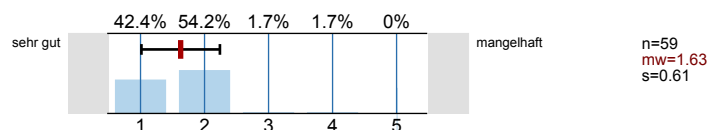
3\_L) 24. Vorlesung: Wie beurteilen Sie die Arbeitsatmosphäre?



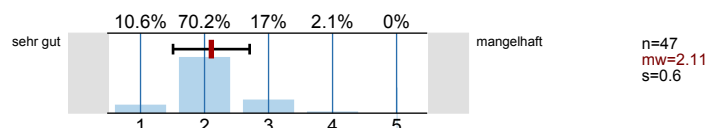
3\_M) 24. Übung: Wie beurteilen Sie die Arbeitsatmosphäre?



3\_N) 25. Vorlesung: Wenn man alles in einer Note zusammenfassen könnte, würde ich folgende Note geben:

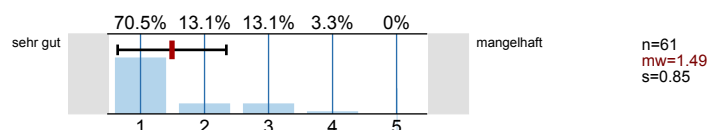


3\_O) 25. Übung: Wenn man alles in einer Note zusammenfassen könnte, würde ich folgende Note geben:

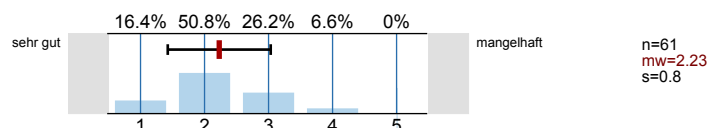


### Fragen zur Person

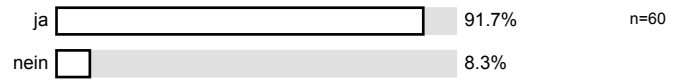
4\_A) 26. Sprachkenntnisse: Deutsch



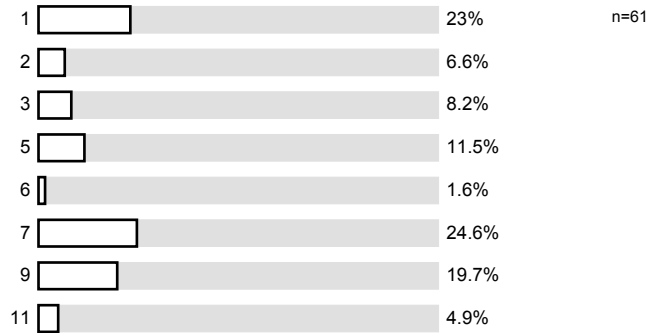
4\_B) 27. Sprachkenntnisse: Englisch



4\_C) 28. Meine Sprachkenntnisse reichen aus um der Lehrveranstaltung zu folgen.

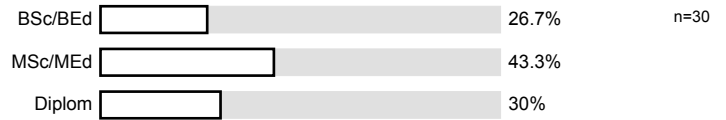


4\_D) 29. Fachsemester:



### Abschluss und Studiengang

5\_A) 30. Elektrotechnik und Informationstechnik (ETiT)



5\_B) 31. Mechatronik (MEC)



5\_C) 32. Informationssystemtechnik (IST)



5\_D) 33. Electrical Power Engineering (EPE)

Es wird keine Auswertung angezeigt, da die Anzahl der Antworten zu gering ist.

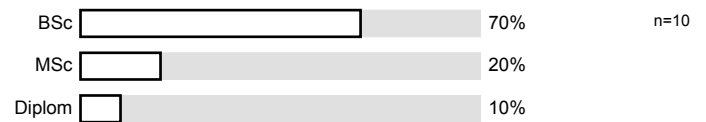
5\_E) 34. Informations- und Kommunikationstechnik (iKT)

Es wird keine Auswertung angezeigt, da die Anzahl der Antworten zu gering ist.

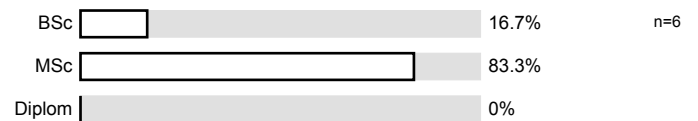
5\_F) 35. Information and Communication Engineering (iCE)

Es wird keine Auswertung angezeigt, da die Anzahl der Antworten zu gering ist.

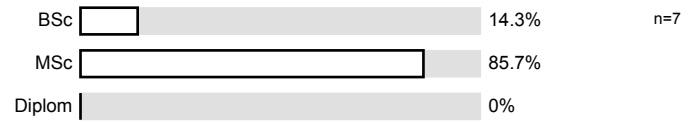
5\_G) 36. Wirtschaftsingenieurwesen, techn. Vertiefung ETiT (Wi/ETiT)



5\_H) 37. Informatik

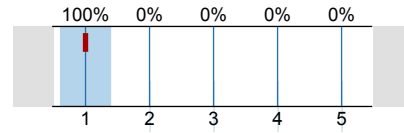


5.) 38. Andere (bitte eintragen)



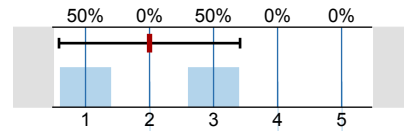
### Freie Fragen des Dozenten

6\_A) 40. ....



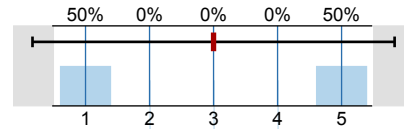
n=2  
mw=1  
s=0

6\_B) 41. ....



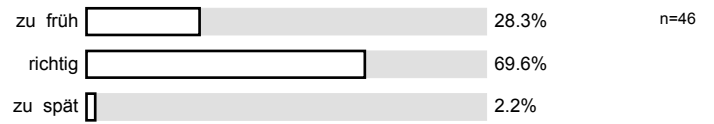
n=2  
mw=2  
s=1.41

6\_C) 42. ....



n=2  
mw=3  
s=2.83

8\_A) 45. Zeitpunkt der Befragung in diesem Semester:

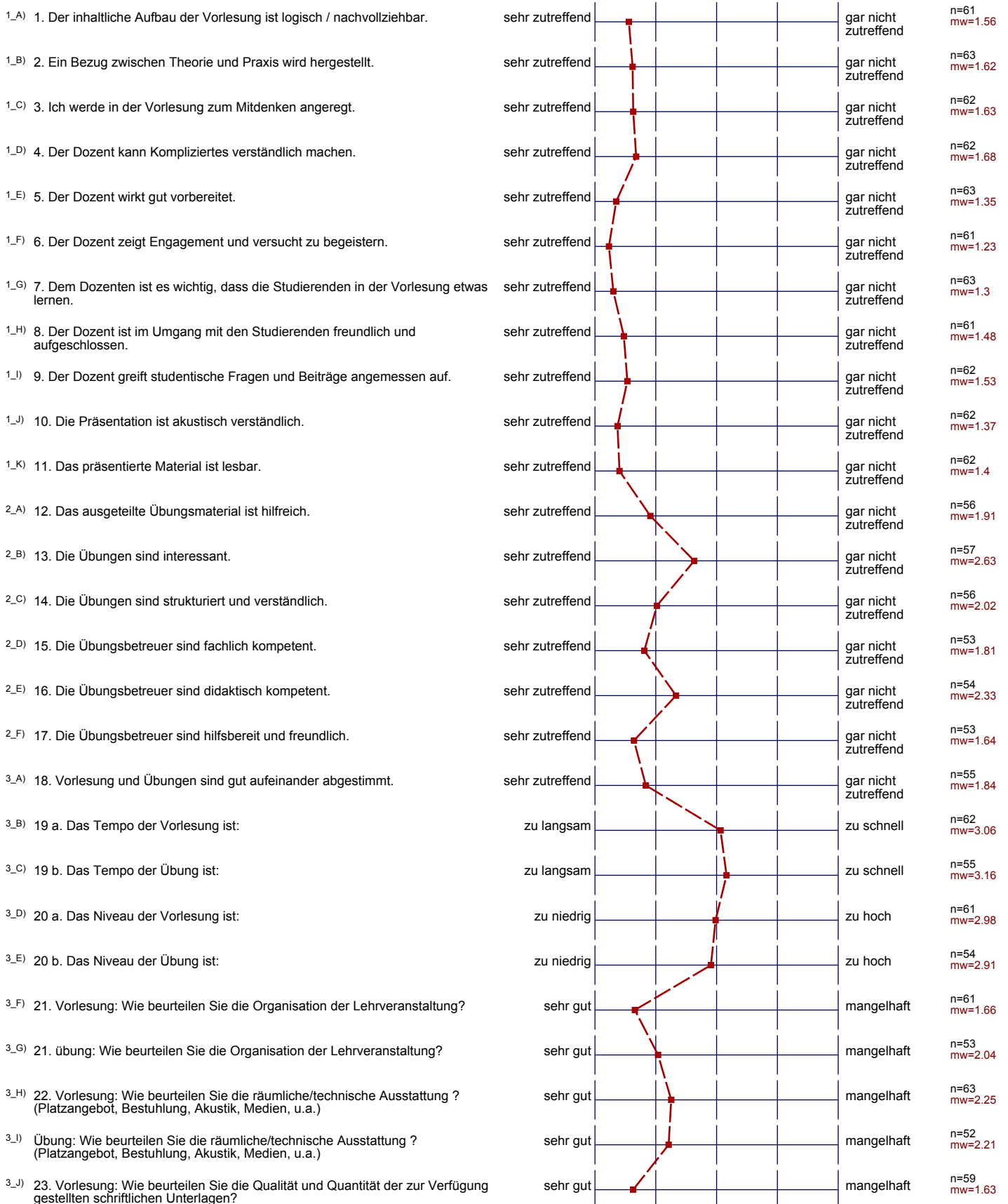


# Profillinie

Teilbereich: FB 18

Name der/des Lehrenden: Dr.-Ing. Jürgen Adamy

Titel der Lehrveranstaltung: Fuzzy-Logik, Neuronale Netze und Evolutionäre Algorithmen  
(Name der Umfrage)



- 3\_K) 23. Übung: Wie beurteilen Sie die Qualität und Quantität der zur Verfügung gestellten schriftlichen Unterlagen?
- 3\_L) 24. Vorlesung: Wie beurteilen Sie die Arbeitsatmosphäre?
- 3\_M) 24. Übung: Wie beurteilen Sie die Arbeitsatmosphäre?
- 3\_N) 25. Vorlesung: Wenn man alles in einer Note zusammenfassen könnte, würde ich folgende Note geben:
- 3\_O) 25. Übung: Wenn man alles in einer Note zusammenfassen könnte, würde ich folgende Note geben:
- 4\_A) 26. Sprachkenntnisse: Deutsch
- 4\_B) 27. Sprachkenntnisse: Englisch
- 6\_A) 40. ....
- 6\_B) 41. ....
- 6\_C) 42. ....

