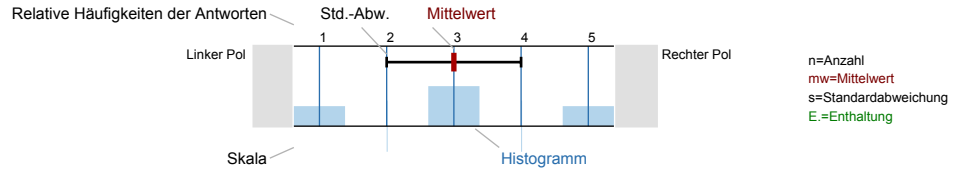


Auswertungsteil der geschlossenen Fragen

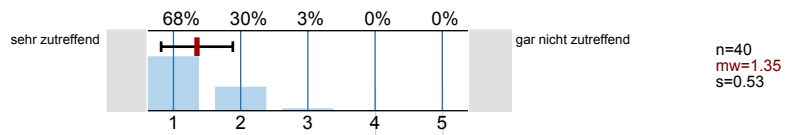
Legende

Frage

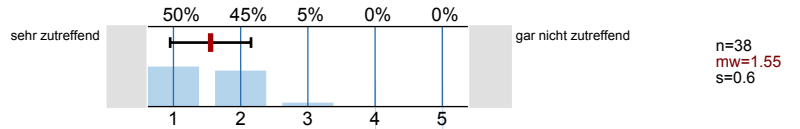


Fragen zur Vorlesung:

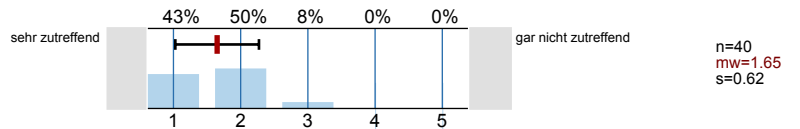
1_A) 1. Der inhaltliche Aufbau der Vorlesung ist logisch / nachvollziehbar



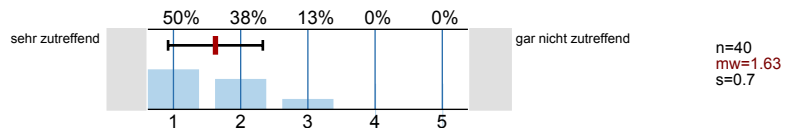
2_A) 2. Ein Bezug zwischen Theorie und Praxis wird hergestellt



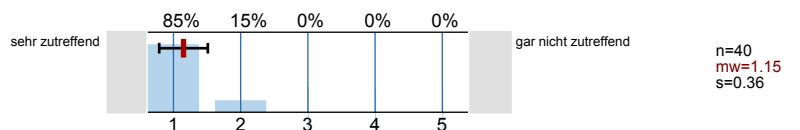
3_A) 3. Ich werde in der Vorlesung zum Mitdenken angeregt



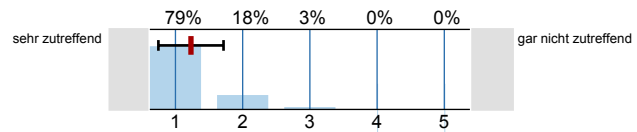
4_A) 4. Der Dozent kann Kompliziertes verständlich machen



5_A) 5. Der Dozent wirkt gut vorbereitet

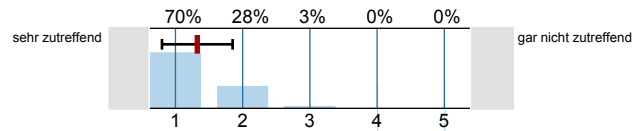


6_A) 6. Der Dozent zeigt Engagement und versucht zu begeistern



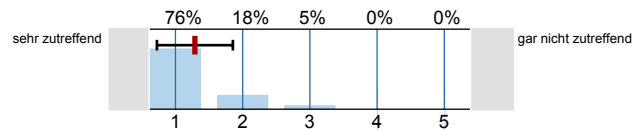
n=39
mw=1.23
s=0.48

7_A) 7. Dem Dozenten ist es wichtig, dass die Studierenden in der Vorlesung etwas lernen



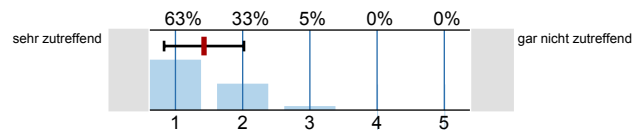
n=40
mw=1.33
s=0.53

8_A) 8. Der Dozent ist im Umgang mit den Studierenden freundlich und aufgeschlossen



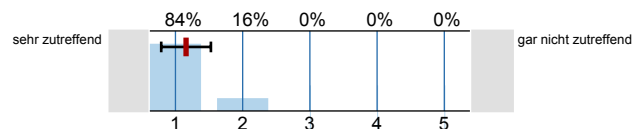
n=38
mw=1.29
s=0.57

9_A) 9. Der Dozent greift studentische Fragen und Beiträge angemessen auf



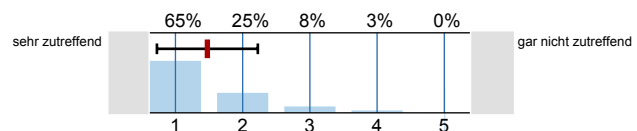
n=40
mw=1.43
s=0.59

10_A) 10. Die Präsentation ist akustisch verständlich



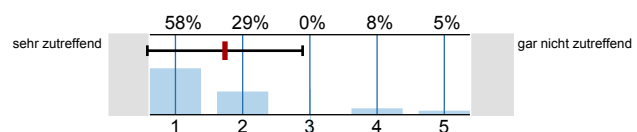
n=38
mw=1.16
s=0.37

11_A) 11. Das präsentierte Material ist lesbar



n=40
mw=1.48
s=0.75

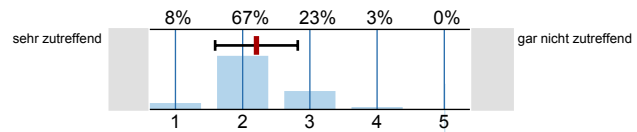
12_A) 12. Ich fühle mich durch meine Kommilitonen gestört (Lärmpegel, Papierflieger...)



n=38
mw=1.74
s=1.16

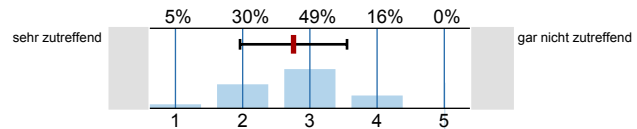
Fragen zu den Übungen:

13_A) 13. Das ausgeteilte Übungsmaterial ist hilfreich



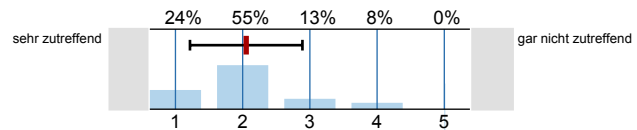
n=39
mw=2.21
s=0.61

14_A) 14. Die Übungen sind interessant



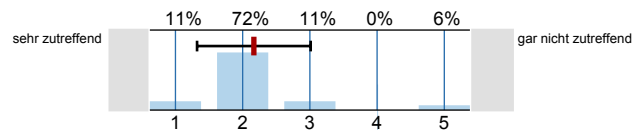
n=37
mw=2.76
s=0.8

15_A) 15. Die Übungen sind strukturiert und verständlich



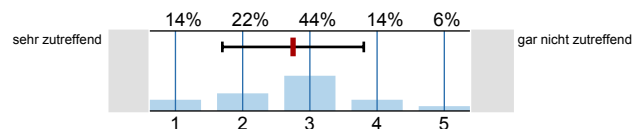
n=38
mw=2.05
s=0.84

16_A) 16. Die Übungsbetreuer sind fachlich kompetent



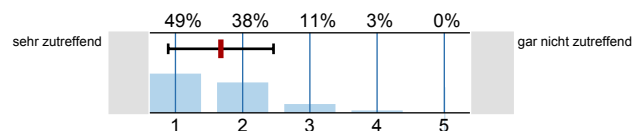
n=36
mw=2.17
s=0.85

17_A) 17. Die Übungsbetreuer sind didaktisch kompetent



n=36
mw=2.75
s=1.05

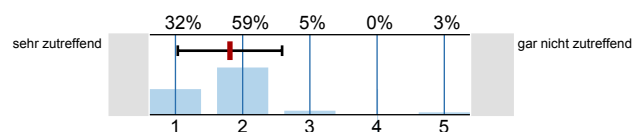
18_A) 18. Die Übungsbetreuer sind hilfsbereit und freundlich



n=37
mw=1.68
s=0.78

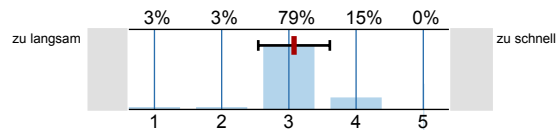
Fragen zu Vorlesung und Übung:

19_A) 19. Vorlesung und Übungen sind gut aufeinander abgestimmt



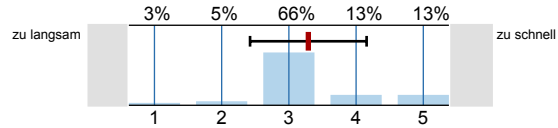
n=37
mw=1.81
s=0.78

20_A) 20. Das Tempo der Lehrveranstaltung ist (Vorlesung)



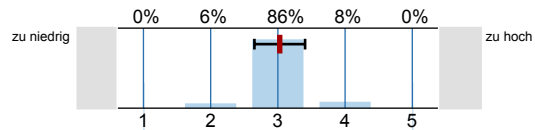
n=39
mw=3.08
s=0.53

20_B) 20. Das Tempo der Lehrveranstaltung ist (Übung)



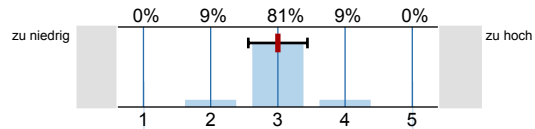
n=38
mw=3.29
s=0.87

21_A) 21. Das Niveau der Lehrveranstaltung ist (Vorlesung)



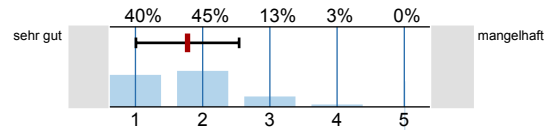
n=36
mw=3.03
s=0.38

21_B) 21. Das Niveau der Lehrveranstaltung ist (Übung)



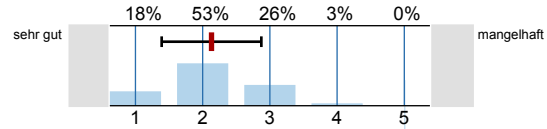
n=32
mw=3.44
s=0.44

22_A) 22. Wie beurteilen Sie die Organisation der Lehrveranstaltung? (Vorlesung)



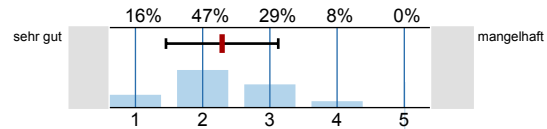
n=40
mw=1.78
s=0.77

22_B) 22. Wie beurteilen Sie die Organisation der Lehrveranstaltung? (Übung)



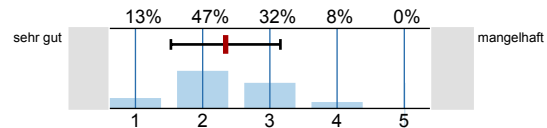
n=38
mw=2.13
s=0.74

23_A) 23. Wie beurteilen Sie die räumliche/technische Ausstattung ? (Platzangebot, Bestuhlung, Akustik, Medien, u.a.) (Vorlesung)



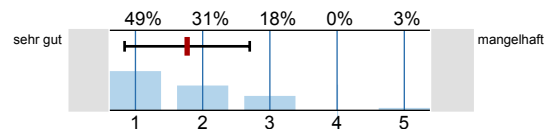
n=38
mw=2.29
s=0.84

23_B) 23. Wie beurteilen Sie die räumliche/technische Ausstattung ? (Platzangebot, Bestuhlung, Akustik, Medien, u.a.) (Übung)



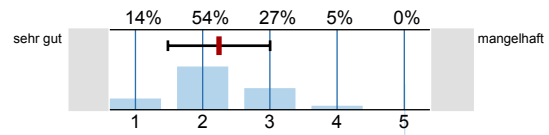
n=38
mw=2.34
s=0.81

24_A) 24. Wie beurteilen Sie die Qualität und Quantität der zur Verfügung gestellten schriftlichen Unterlagen? (Vorlesung)



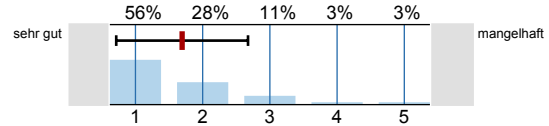
n=39
mw=1.77
s=0.93

24_B) 24. Wie beurteilen Sie die Qualität und Quantität der zur Verfügung gestellten schriftlichen Unterlagen? (Übung)



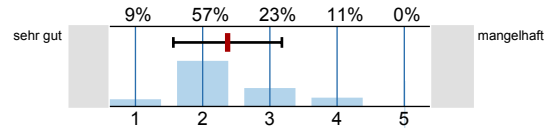
n=37
mw=2.24
s=0.76

25_A) 25. Wenn man alles in einer Note zusammenfassen könnte, würde ich folgende Note geben (Vorlesung)



n=36
mw=1.69
s=0.98

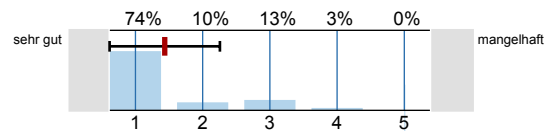
25_B) 25. Wenn man alles in einer Note zusammenfassen könnte, würde ich folgende Note geben (Übung)



n=35
mw=2.37
s=0.81

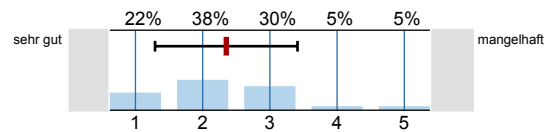
Fragen zur Person:

26_A) 26. Sprachkenntnis: Deutsch



n=39
mw=1.44
s=0.82

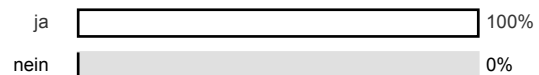
27_A) 27. Sprachkenntnis: Englisch



n=37
mw=2.35
s=1.06

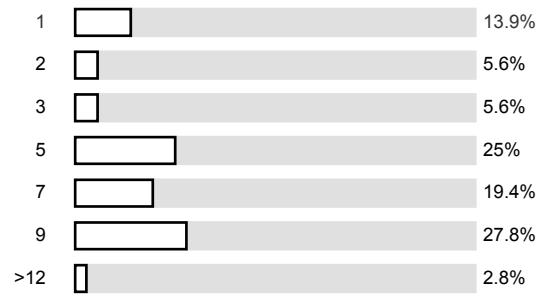
28_A) 28. Meine Sprachkenntnisse reichen aus um der Lehrveranstaltung zu folgen

n=35



29_A) 29. Fachsemester:

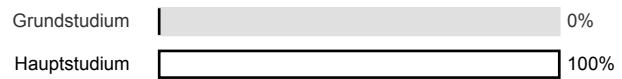
n=36



Studiengang

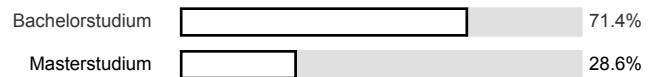
30_A) 30. Diplomstudiengang ETiT

n=13



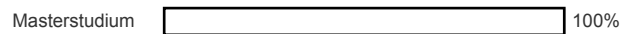
31_A) 32. Informations- und Kommunikationstechnik (iKT)

n=7



32_A) 33. Information an Communication Engineering (iCE)

n=40



33_A) 34. Informationssystemtechnik (iST)

n=12



34_A) 35. Electrical Power Engineering (EPE)

Es wird keine Auswertung angezeigt, da die Anzahl der Antworten zu gering ist.

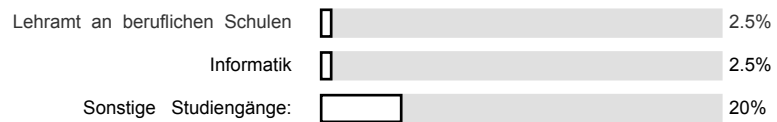
35_A) 36. Wirtschaftsingenieurwesen (Wi-ETiT)

n=15



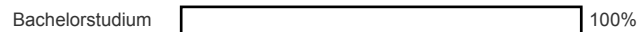
36_A) Studiengang

n=40



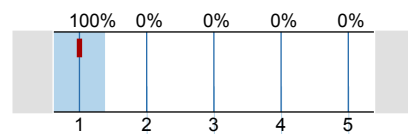
36_F) 31. Elektrotechnik und Informationstechnik (ETiT)

n=3



Freie Fragen des Dozenten

37_A) Frage37_A



n=1
mw=1
s=0

38_A) Frage38_A

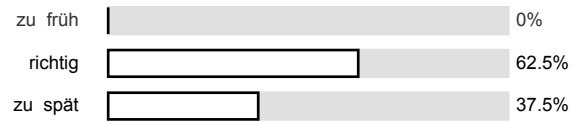
Es wird keine Auswertung angezeigt, da die Anzahl der Antworten zu gering ist.

39_A) Frage39_A

Es wird keine Auswertung angezeigt, da die Anzahl der Antworten zu gering ist.

42_A) 45. Zeitpunkt der Befragung in diesem Semester:

n=24



Profillinie

Teilbereich: FB 18
 Name der/des Lehrenden: Professor Jürgen Adamy
 Titel der Lehrveranstaltung: Fuzzy-Logik, Neuronale Netze und Evolutionäre Algorithmen
 (Name der Umfrage)



- 22_B) 22. Wie beurteilen Sie die Organisation der Lehrveranstaltung? (Übung)
- 23_A) 23. Wie beurteilen Sie die räumliche/technische Ausstattung? (Platzangebot, Bestuhlung, Akustik, Medien, u.a.) (Vorlesung)
- 23_B) 23. Wie beurteilen Sie die räumliche/technische Ausstattung? (Platzangebot, Bestuhlung, Akustik, Medien, u.a.) (Übung)
- 24_A) 24. Wie beurteilen Sie die Qualität und Quantität der zur Verfügung gestellten schriftlichen Unterlagen? (Vorlesung)
- 24_B) 24. Wie beurteilen Sie die Qualität und Quantität der zur Verfügung gestellten schriftlichen Unterlagen? (Übung)
- 25_A) 25. Wenn man alles in einer Note zusammenfassen könnte, würde ich folgende Note geben (Vorlesung)
- 25_B) 25. Wenn man alles in einer Note zusammenfassen könnte, würde ich folgende Note geben (Übung)
- 26_A) 26. Sprachkenntnis: Deutsch
- 27_A) 27. Sprachkenntnis: Englisch
- 37_A) Frage37_A

