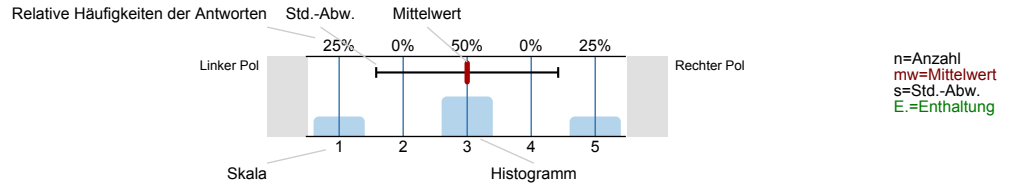


Auswertungsteil der geschlossenen Fragen

Legende

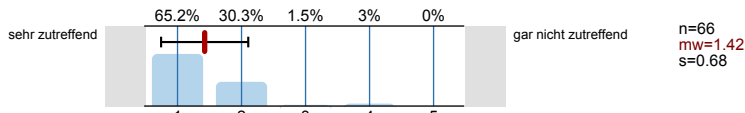
Frage**text**



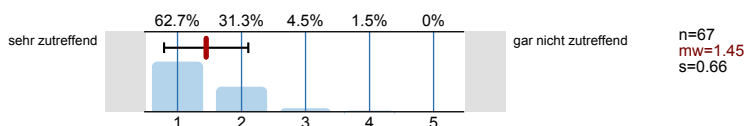
Fragen zur Vorlesung

1_A) 1. Der inhaltliche Aufbau der Vorlesung ist logisch / nachvollziehbar.		sehr zutreffend gar nicht zutreffend n=66 mw=1.55 s=0.68
1_B) 2. Ein Bezug zwischen Theorie und Praxis wird hergestellt.		sehr zutreffend gar nicht zutreffend n=67 mw=1.63 s=0.76
1_C) 3. Ich werde in der Vorlesung zum Mitdenken angeregt.		sehr zutreffend gar nicht zutreffend n=64 mw=1.84 s=0.74
1_D) 4. Der Dozent kann Kompliziertes verständlich machen.		sehr zutreffend gar nicht zutreffend n=67 mw=1.69 s=0.94
1_E) 5. Der Dozent wirkt gut vorbereitet.		sehr zutreffend gar nicht zutreffend n=67 mw=1.45 s=0.78
1_F) 6. Der Dozent zeigt Engagement und versucht zu begeistern.		sehr zutreffend gar nicht zutreffend n=67 mw=1.39 s=0.78
1_G) 7. Dem Dozenten ist es wichtig, dass die Studierenden in der Vorlesung etwas lernen.		sehr zutreffend gar nicht zutreffend n=65 mw=1.48 s=0.79
1_H) 8. Der Dozent ist im Umgang mit den Studierenden freundlich und aufgeschlossen.		sehr zutreffend gar nicht zutreffend n=66 mw=1.53 s=0.77
1_I) 9. Der Dozent greift studentische Fragen und Beiträge angemessen auf.		sehr zutreffend gar nicht zutreffend n=66 mw=1.55 s=0.75

1_J) 10. Die Präsentation ist akustisch verständlich.

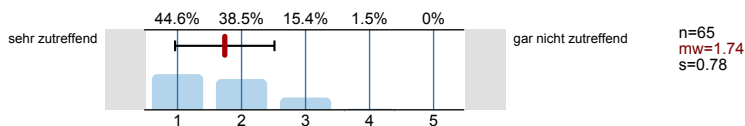


1_K) 11. Das präsentierte Material ist lesbar.

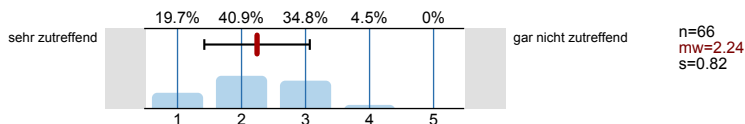


Fragen zur Übung

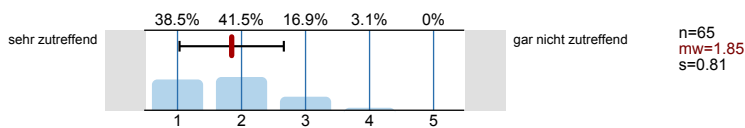
2_A) 12. Das ausgeteilte Übungsmaterial ist hilfreich.



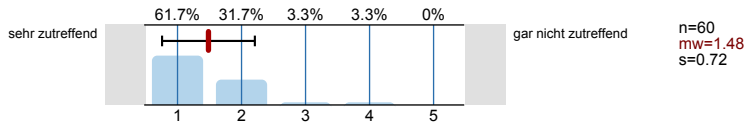
2_B) 13. Die Übungen sind interessant.



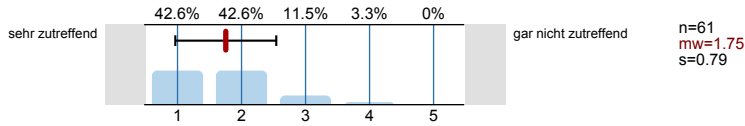
2_C) 14. Die Übungen sind strukturiert und verständlich.



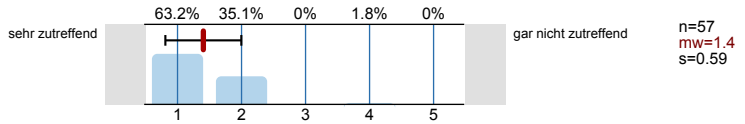
2_D) 15. Die Übungsbetreuer sind fachlich kompetent.



2_E) 16. Die Übungsbetreuer sind didaktisch kompetent.

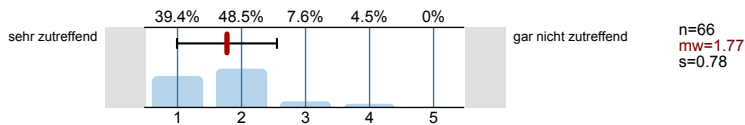


2_F) 17. Die Übungsbetreuer sind hilfsbereit und freundlich.

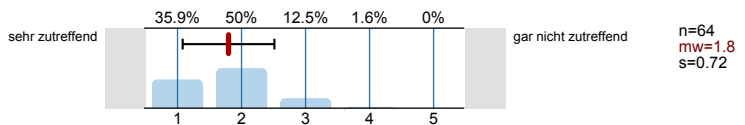


Fragen zur Vorlesung + Übung

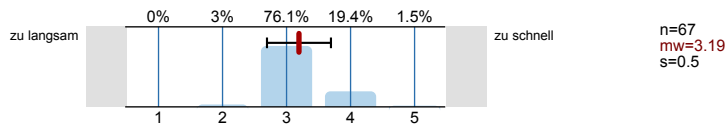
3_A) 18. Die Lernziele der Veranstaltung sind mir klar geworden.



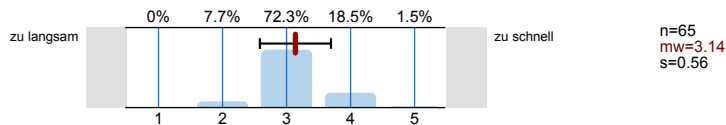
3_B) 19. Vorlesung und Übungen sind gut aufeinander abgestimmt.



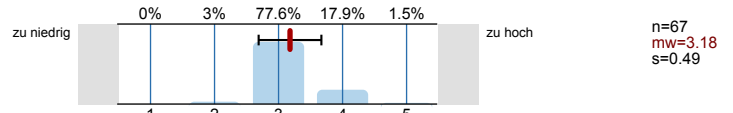
3_C) 20. a. Das Tempo der Vorlesung ist...(Vorlesung)



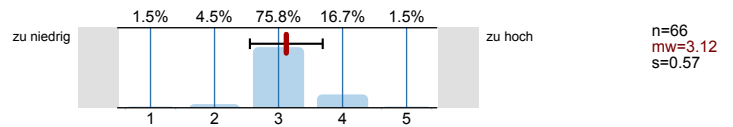
3_D) 20. b. Das Tempo der Übung ist...(Übung)



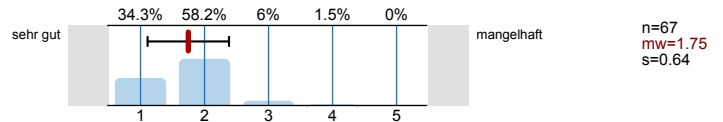
3_E) 21 a. Das Niveau der Vorlesung ist...(Vorlesung)



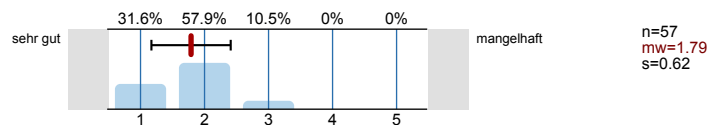
3_F) 21 b. Das Niveau der Übung ist...(Übung)



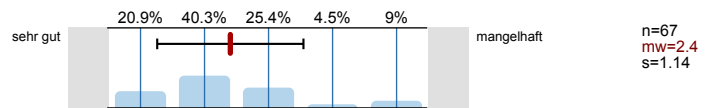
3_G) 22. Wie beurteilen Sie die Organisation der Lehrveranstaltung? (Vorlesung)



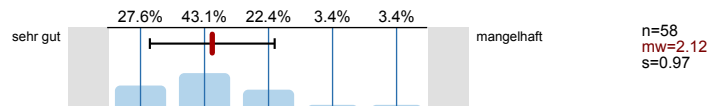
3_H) 22. Wie beurteilen Sie die Organisation der Lehrveranstaltung? (Übung)



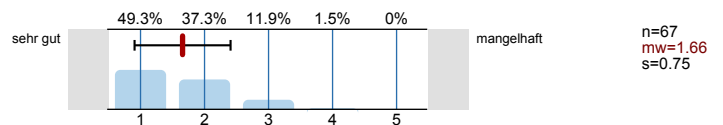
3_J) 23. Wie beurteilen Sie die räumliche/technische Ausstattung ? (Platzangebot, Bestuhlung, Akustik, Medien, u.a.) (Vorlesung)



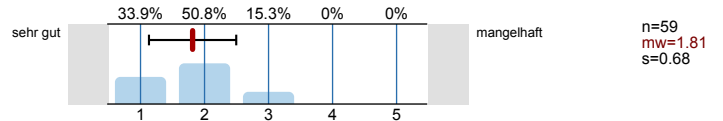
3_J) 23. Wie beurteilen Sie die räumliche/technische Ausstattung ? (Platzangebot, Bestuhlung, Akustik, Medien, u.a.) (Übung)



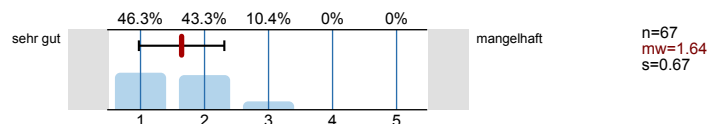
3_K) 24. Wie beurteilen Sie die Qualität und Quantität der zur Verfügung gestellten schriftlichen Unterlagen? (Vorlesung)



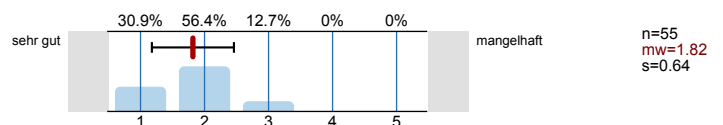
3_L) 24. Wie beurteilen Sie die Qualität und Quantität der zur Verfügung gestellten schriftlichen Unterlagen? (Übung)



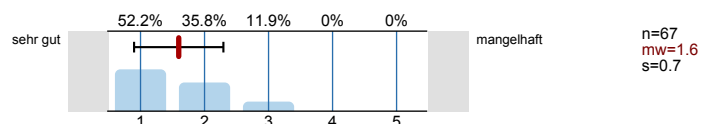
3_M) 25. Wie beurteilen Sie die Arbeitsatmosphäre? (Vorlesung)



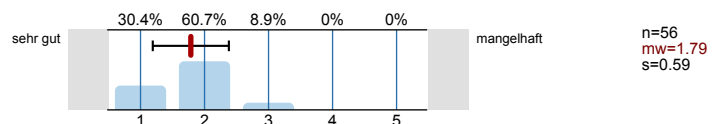
3_N) 25. Wie beurteilen Sie die Arbeitsatmosphäre? (Übung)



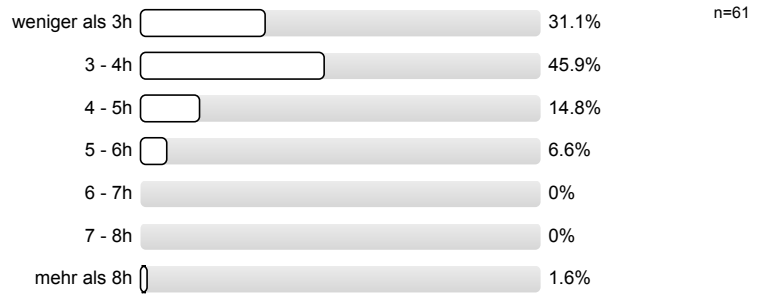
3_O) 26. Wenn man alles in einer Note zusammenfassen könnte, würde ich folgende Note geben: (Vorlesung)



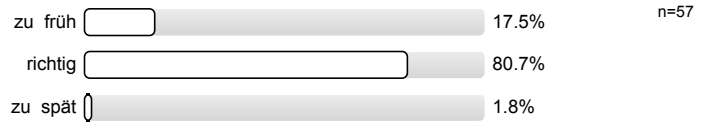
3_P) 26. Wenn man alles in einer Note zusammenfassen könnte, würde ich folgende Note geben: (Übung)



3_Q) 27. Ihr durchschnittlicher Arbeitsaufwand pro Woche beträgt für diese Veranstaltung:



3_R) 28. Zeitpunkt der Befragung in diesem Semester:

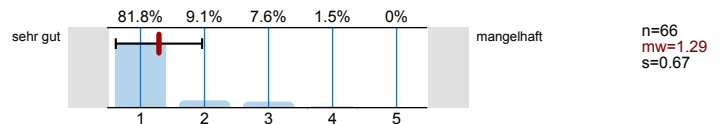


Fragen zur Person

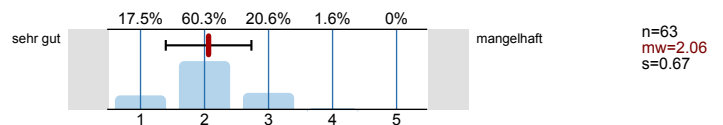
4_A) 29. Geschlecht:



4_B) 30a.Deutsch



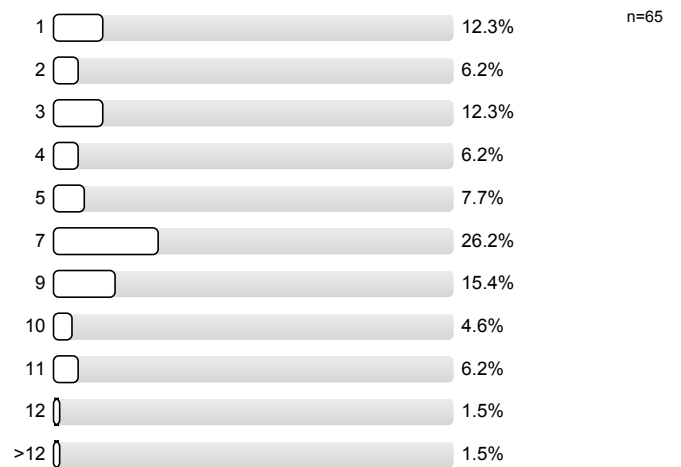
4_C) 30b.Englisch



4_D) 31. Meine Sprachkenntnisse reichen aus um der Lehrveranstaltung zu folgen.

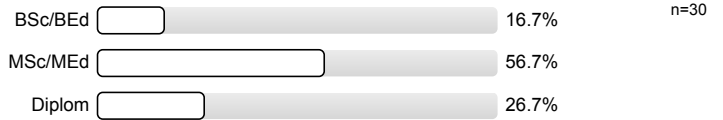


4_E) 32. Fachsemester:

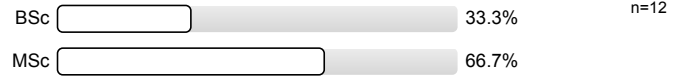


Abschluss und Studiengang

5_A) 33. Elektrotechnik und Informationstechnik (ETiT)



5_B) 34. Mechatronik (MEC)



5_C) 35. Informationssystemtechnik (iST)



5_D) 36. Electrica6 Power Engineering (EPE)

Es wird keine Auswertung angezeigt, da die Anzahl der Antworten zu gering ist.

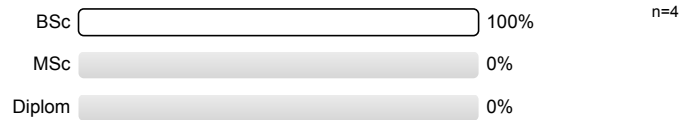
5_E) 37. Informations- und Kommunikationstechnik (iKT)

Es wird keine Auswertung angezeigt, da die Anzahl der Antworten zu gering ist.

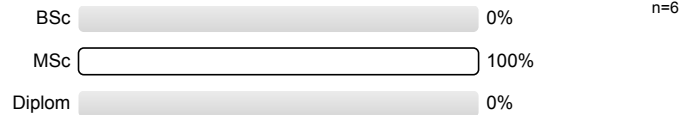
5_F) 38. Information and Communication Engineering (iCE)

Es wird keine Auswertung angezeigt, da die Anzahl der Antworten zu gering ist.

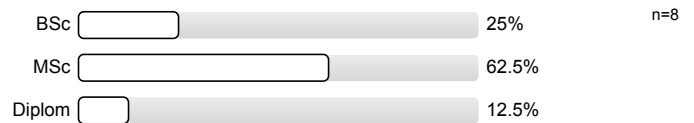
5_G) 39. Wirtschaftsingenieurwesen, techn. Vertiefung ETiT (Wi/ETiT)



5_H) 40. Informatik

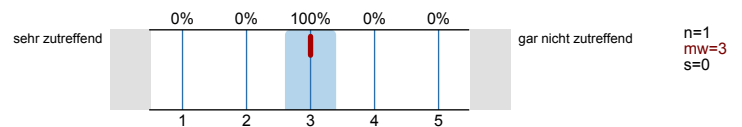


5_I) 41. Andere (bitte eintragen)

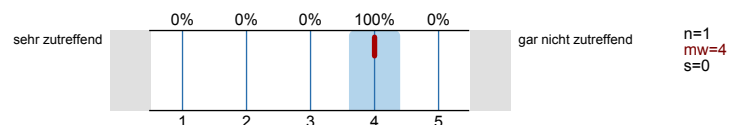


Freie Fragen des Dozenten

6_A) Frage6_A



6_B) Frage6_B



6_C) Frage6_C

Es wird keine Auswertung angezeigt, da die Anzahl der Antworten zu gering ist.

Profillinie

Teilbereich:

FB 18

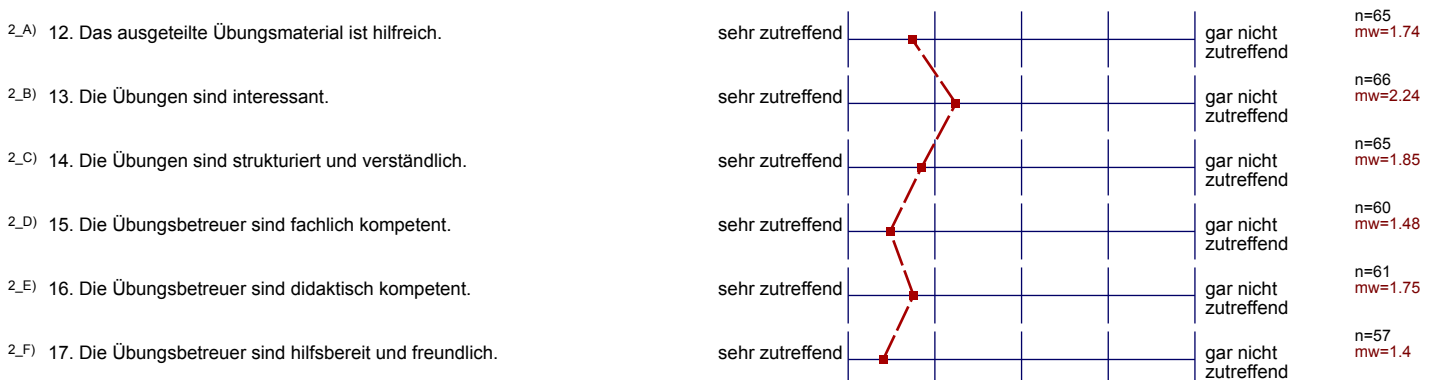
Name der/des Lehrenden: Prof. Dr.-Ing. Jürgen Adamy

Titel der Lehrveranstaltung: Fuzzy-Logik, Neuronale Netze und Evolutionäre Algorithmen (WS_11/12_18-ad-2020)
(Name der Umfrage)

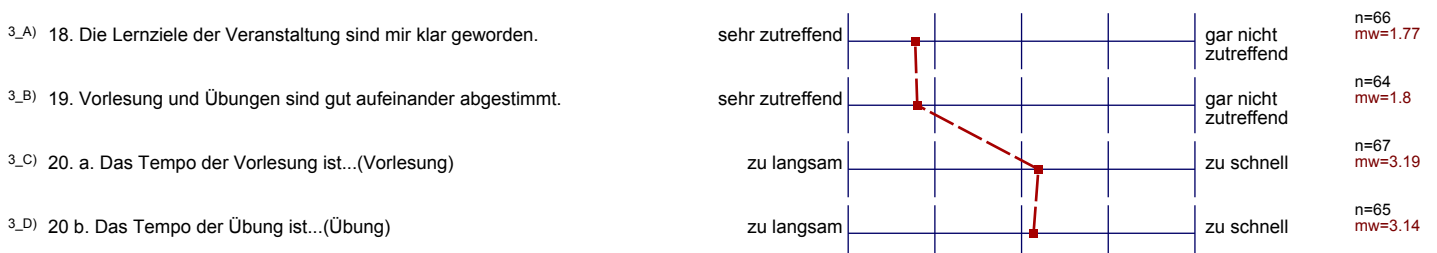
Fragen zur Vorlesung



Fragen zur Übung



Fragen zur Vorlesung + Übung



3_E) 21 a. Das Niveau der Vorlesung ist...(Vorlesung)	zu niedrig				zu hoch	n=67 mw=3.18
3_F) 21 b. Das Niveau der Übung ist...(Übung)	zu niedrig				zu hoch	n=66 mw=3.12
3_G) 22. Wie beurteilen Sie die Organisation der Lehrveranstaltung? (Vorlesung)	sehr gut				mangelhaft	n=67 mw=1.75
3_H) 22. Wie beurteilen Sie die Organisation der Lehrveranstaltung? (Übung)	sehr gut				mangelhaft	n=57 mw=1.79
3_I) 23. Wie beurteilen Sie die räumliche/technische Ausstattung ? (Platzangebot, Bestuhlung, Akustik, Medien, u.a.) (Vorlesung)	sehr gut				mangelhaft	n=67 mw=2.4
3_J) 23. Wie beurteilen Sie die räumliche/technische Ausstattung ? (Platzangebot, Bestuhlung, Akustik, Medien, u.a.) (Übung)	sehr gut				mangelhaft	n=58 mw=2.12
3_K) 24. Wie beurteilen Sie die Qualität und Quantität der zur Verfügung gestellten schriftlichen Unterlagen? (Vorlesung)	sehr gut				mangelhaft	n=67 mw=1.66
3_L) 24. Wie beurteilen Sie die Qualität und Quantität der zur Verfügung gestellten schriftlichen Unterlagen? (Übung)	sehr gut				mangelhaft	n=59 mw=1.81
3_M) 25. Wie beurteilen Sie die Arbeitsatmosphäre? (Vorlesung)	sehr gut				mangelhaft	n=67 mw=1.64
3_N) 25. Wie beurteilen Sie die Arbeitsatmosphäre? (Übung)	sehr gut				mangelhaft	n=55 mw=1.82
3_O) 26. Wenn man alles in einer Note zusammenfassen könnte, würde ich folgende Note geben: (Vorlesung)	sehr gut				mangelhaft	n=67 mw=1.6
3_P) 26. Wenn man alles in einer Note zusammenfassen könnte, würde ich folgende Note geben: (Übung)	sehr gut				mangelhaft	n=56 mw=1.79

Fragen zur Person

4_B) 30a.Deutsch	sehr gut				mangelhaft	n=66 mw=1.29
4_C) 30b.Englisch	sehr gut				mangelhaft	n=63 mw=2.06

Freie Fragen des Dozenten

6_A) Frage6_A	sehr zutreffend				gar nicht zutreffend	n=1 mw=3
6_B) Frage6_B	sehr zutreffend				gar nicht zutreffend	n=1 mw=4
6_C) Frage6_C (*)	sehr zutreffend				gar nicht zutreffend	n=0

(*) Hinweis: Wenn die Anzahl der Antworten auf eine Frage zu gering ist, wird für die Frage keine Auswertung angezeigt.